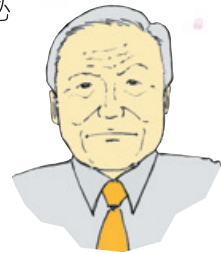


株式会社 佐藤工務店 〒729-0141 尾道市高須町3733-1

東日本大震災で被災された皆様へ、謹んでお見舞い申し上げます。  
穏やかな環境に恵まれたこの備後地方においても、今回の震災は、決して対岸の火事として片付けられない大きな出来事です。テレビに映し出された映像は、戦後の風景を思い起こさせるものでした。既に全国各地、各団体で支援活動や募金が行われており、まずは被災者の衣食住の確保が進むことを切に願うばかりです。このような状況であるからこそ、皆で協力して苦難を乗り越えていく必要があります。復興までは遠く険しい道のりですが、今こそ、苦楽を分け合う国民性が大きな力になるのではないのでしょうか。  
さて、建設業界では、建築資材の価格高騰や、多くの商品の調達が困難になるなど、全国規模で影響が出ています。弊社では、既に住宅新築工事や、リフォーム工事を成約いただいているお客様に対して、計画どおり施工できるよう最大限の努力をいたしております。これからご相談をいただく皆様には、適宜最良な選択肢をおすすめし、スムーズな住まいづくりや事業計画ができるよう、お手伝いしてまいります。これからも「**親切な対応・細かな配慮・迅速な行動**」で皆様のお役に立ち、喜んでいただけるよう、地域の工務店として企業活動に邁進いたします。



代表取締役 佐藤 充美

先の地震と津波により、大半の資材関連メーカーが被害を受けています。そのため、断熱材、合板、塗料等の建築資材、およびシステムキッチン等の住宅設備機器の入荷が大幅に遅れています。在庫商品で対応可能なものを除き、今後しばらく各部材の欠品が生じることが予想されます。ご理解のほど、よろしくお願い致します。

**イベント情報** 詳しくは、イベント直前の新聞折込チラシまたはホームページをご覧ください。

**モデルハウス見学会 4月23日(土), 24日(日)**

尾道市平原台四丁目のモデルハウス「わたしのお家 外断熱」見学会を開催します。24日には、前回開催で好評いただいた「スーパーラジエントヒーター」の調理実演を実施します。使い方や性能を楽しく学んで、できたてのアツアツ料理を堪能してください。



**完成現場見学会 5月14日(土), 15日(日)**

尾道市西藤町「虹ヶ丘」にて、「イノスの家 外断熱」の完成現場見学会を開催します。落ち着いたある本格和風の快適住宅をぜひご覧ください。床材や腰壁など、参考になる内装の仕上げが各所にありますので、マイホーム計画にお役立てください。

**あやめが丘 新規分譲フェア 5月21日(土), 22日(日)**

三原西部住宅団地「あやめが丘」の新規分譲フェアが開催されます。弊社も出展し、新築住宅の提案をします。仮面ライダーや戦隊ヒーローのキャラクターショーのほか、B級グルメ屋台も軒を連ねるなど、大規模なイベントとなります。お子様連れで一日中楽しめます。ぜひご来場ください。

A STEP TO POSSIBILITY **SATO 株式会社 佐藤工務店**

〒729-0141 尾道市高須町3733-1  
TEL ☎0848-46-0821 FAX ☎0848-47-0194  
MAIL ✉sato@bbbn.jp WEB ☎http://www.bbbn.jp/~sato/

●建設業許可/広島県知事(特-22)第5588号 ●一級建築士事務所/広島県知事登録07(1)第600号 ●宅地建物取引業/広島県知事(4)第8147号 ●(社)広島県宅地建物取引業協会会員

あんしんサポート 24 「24時間電話受付対応」

チャレンジ 25 高度がわかる、日本がわかる。

ISO 9001 JAB CM009

尾道 佐藤工務店 検索

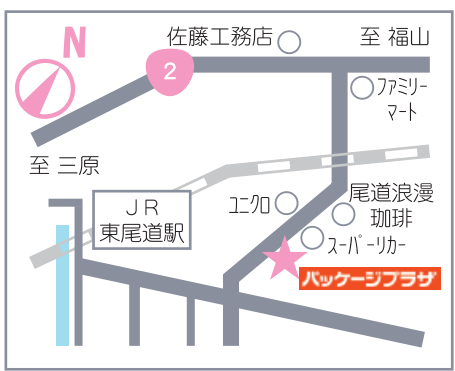
**パッケージプラザ スヤマ尾道店**

祝 Open

北海道から沖縄まで全国展開している「パッケージプラザ」の尾道店が3月22日にオープンしました。包装用品の専門店として、ラッピング用品はもちろん、店飾品から事務用品、生活雑貨まで多種多様に取り扱っています。「雑貨のコンビニエンスストア」と言われるほど便利なお店です。ぜひ、ご利用ください。



尾道市高須町4756-20 TEL ☎0848-47-3511

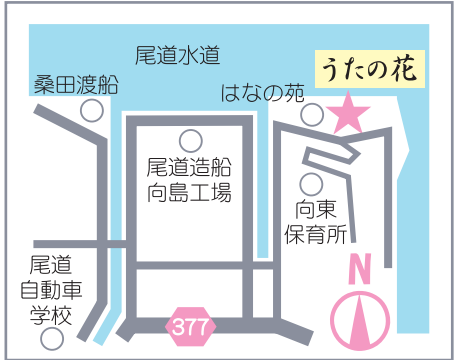


営業時間/9:30 ~ 18:30  
定休日/祝日、お盆、年末年始

**デイサービスセンター うたの花**

祝 竣工

「高齢者ケアセンター はなの苑」の一角に、介護施設「デイサービスセンター うたの花」が完成しました。認知症対応型通所施設として、高齢者介護における大切な役割を担います。向東町歌地区の海に面したロケーションは、誰もが心を落ち着かせる環境です。配慮の行き届いたサービスで、信頼され、尊敬される施設となることでしょう。ゴールデンウィーク明けの開所予定です。



利用定員/12名 開所予定/平成23年5月

尾道市向東町12271-1  
TEL ☎0848-20-6320 (はなの苑)

**4月生まれの社員紹介**



正畑 重規  
高垣 積  
田中 健宗  
川上 雅臣

建築部の玉里です。主に、介護施設新築と住宅リフォームの施工管理を担当しています。大きな現場も一人で担当できるように、一級建築士の資格取得に向けて勉強中です。ここ最近、弊社社員のマイホーム新築ラッシュなので私も便乗したいのですが、今は子育てと勉強で精一杯です。もっと早く勉強していればよかったとも思いますが、入社以来おかげさまでずっと忙しく、今後もそうあるように個々の現場を大切にしていきたいです。恒例の尾道みなと祭りの踊りでは、毎年会社の皆を引っ張っています。今年も私の踊りに注目してください！

- 氏名：玉里 晃教 (たまり あきのり) ■所属：建築部
- 入社年：平成19年 ■生年：昭和57年
- 血液型：A B型 ■出身：尾道市向島町
- 主な資格：宅地建物取引業主任者、二級建築士
- 家族：妻、子供1人 ■趣味：読書、ソフトボール
- 好きなAKB48のメンバー：板野 友美

SATO まごころ サービス

即日スピード訪問! 見積無料 土日も対応 施工前・施工後の近隣ご挨拶! 24時間アフターサービス 融資代行致します 留守宅も安心リフォーム 荷物一時お預かり! 追加工事お得意にお安くサービス

# 起工式・定礎式・地鎮祭しました おめでとうございます



尾道市美ノ郷町三成 Y様邸



尾道市向東町歌 デイサービスセンター うたの花



営業部  
香川 聖士

# 完成・引き渡ししました おめでとうございます



三原市小坂町 B様邸



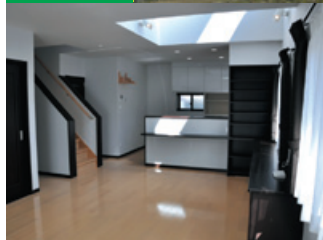
尾道市高須町 H様邸



福山市松永三丁目 S様邸



尾道市栗原町 Y様邸



尾道市高須町 N様邸



尾道市高須町 K様邸



福山市松永四丁目 賃貸住宅



尾道市平原四丁目  
中国電気保安協会尾道支部事務所



尾道市向東町  
向東小学校給食調理場



尾道市山波町 砂田歯科医院



福山市神村町 K様邸



尾道市百島町 百島ポンプ場

# たゞいほ施工中

一般公開の見学会以外でも、弊社施工物件の見学が可能です。ご希望の方は気軽に申し付けください。個別にご案内します。



尾道市平原三丁目 A様邸



尾道市美ノ郷町三成 Y様邸



尾道市西藤町 M様邸



尾道市山波町 H様邸



尾道市高須町 今宮薬局新装



尾道市山波町  
尾道造船 大型クレーン基礎

## 各種補助金の動向について

新年度を迎え、国や各自治体の住宅関連の補助金申請受付が始まりました。太陽光発電システム設置をはじめ、軒並み補助額は減少傾向にあります。来年度以降も予算減が予想されるため、住宅エコポイント制度のある今年、まだお得な時期と呼べるかもしれません。各補助金の詳細については、弊社ホームページ、ブログでも随時情報提供していきます。

## SATO 春の新築キャンペーン!!

住宅新築をご検討中のお客様に、特別プレゼントをご用意しました。このチャンスを活かして、計画中のマイホームをグレードアップしてください!

**対象:** 平成24年4月1日～6月30日に「佐藤工務店のイベントに初めて来場され、アンケートにご協力いただいた方」または「設計申し込まれた方」で、新築工事ご成約のお客様。

**特典:** いずれか1つお選びください

- ① 全フロアを無垢パイン材仕上げに!
- ② LDの壁を無垢材の腰板仕上げに!
- ③ 玄関ホール、廊下、階段の照明器具を全てLEDに!

※ イベント 新規来場のお客様は、年内に設計申込ください

## トランクルームを増床しました!

尾道市長寿原の弊社倉庫内にあるトランクルームを、追加で新設しました。**無料**で貸し出ししていますので、住宅建て替えや大規模リフォーム工事の家財道具の保管に活用してください。利用を希望されるお客様は、営業担当者へ気軽にお申し付けください。



総務部  
佐藤 敏章

## すぐに伺います!

お引渡し後の建物やお住まいの具合はいかがですか? お気付きの点や、困り事などありましたら、営業・現場担当の定期訪問に限らず、いつでもお気軽にご連絡ください。

## ご紹介ください!

新築・リフォーム・土地の売買等を計画のお客様を、ぜひご紹介ください。ご満足いただけるよう、精一杯の提案をいたします。



営業部  
藤原 拓歩

## ここから毎日 各地へお伺いしています!



TEL ☎ 0848-46-0821  
MAIL ✉ sato@bbn.jp