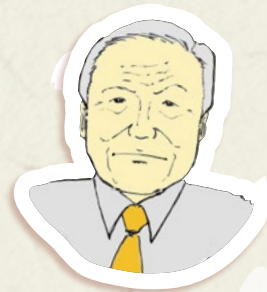


会社設立  
**SATO** おかげさまで **50** 周年！  
 こうむてんだより **45** vol. 2015.02

尾道本社 〒729-0141 尾道市高須町3733-1 www.satokoumuten.jp

暦の上では春ですが、まだまだ寒い日が続きます。いかがお過ごしでしょうか。  
 消費税増税は延期され、省エネ住宅ポイント制度のスタートも予定されており、住宅市場では冷え込みの回避が期待されています。住宅産業は、とかく景気動向と関連して語られますが、人が生活する限り住まいの新築とメンテナンスの工事は尽きることはありません。特にリフォーム工事では、ご依頼いただく内容は様々です。どんな小さな工事でも丁寧に対応することが地域に根ざす企業の務めと考えておりますので、景気動向に一喜一憂することなく、今年も商品とサービスに磨きをかけ、皆さまのご期待に応えてまいります。皆さまに穏やかな春が訪れますよう、お祈り申し上げます。



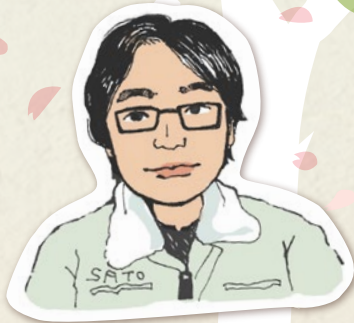
代表取締役 佐藤 充美

**桜の木を植えました**

会社設立 50 周年最後の記念事業として、尾道市内に記念樹を植えました。場所は高須町と東尾道の境にある水路沿いです。延長 250m の区間に、高さ 4m の桜を植えました。市内名所の桜と比べるとまだまだ小振りですが、これから立派に成長してくれることでしょう。ひょっとするとこの春には花を咲かせるかも・・・？



**新入社員紹介！**



土木部 藤原 星次郎

初めまして、去年の 12 月に佐藤工務店へ入社した藤原です。出身は広島県三次市甲奴町です。空気と水ときのこがおいしい地域なので、ぜひ遊びにきてください。去年までは、関東で太陽光パネルの設置と河川の現場管理の仕事をしていました。今までの経験を活かし、少しでも皆さんの生活を手助けできたらと思います。関東から地元に戻ってきて、心機一転！行動力と勢いを武器に頑張ります！！

- 氏名：藤原 星次郎 (ふじわら せいじろう) ■ 所属：土木部 ■ 血液型：B 型
- 出身：三次市甲奴町 ■ 生年：昭和 63 年 ■ 趣味：ゴルフ、テニス

2014 年 新築物件ダイジェスト

この他にも各地でたくさんお引き渡ししました。



ただいま施工中



尾道市栗原町 K 様邸

尾道市美ノ郷町 M 様邸

尾道市美ノ郷町 H 様邸

府中市三郎丸町 O 様邸

株式会社 佐藤工務店

あんしんサポート 24  
 「24時間電話受付対応」

フリーダイヤル よい さとうさん  
 0120-41-3103

●建設業許可/広島県知事(特-22)第5588号 ●一級建築士事務所/広島県知事登録12(1)第0600号 ●宅地建物取引業/広島県知事(4)第8147号 ●(社)広島県宅地建物取引業協会会員



地球環境にやさしい植物性インキで印刷しています

リサイクルマーク この印刷物は、印刷用の紙へリサイクルできます。



# 売り土地情報

■ 住宅用土地をお探しの方、希望エリアをお知らせください。  
 ■ 各エリアの優良物件をご紹介します。  
 ■ あなたの土地探しをお手伝いします。  
 ■ 分譲地のキャンセル待ちでも、お気軽にご相談ください。

お気軽にお問い合わせください！



ご相談・ご質問等  
お待ちしております！

株式会社 佐藤工務店



フリーダイヤル よい さとうさん  
0120-41-3103

## 長江 人気の長江小中学校区 残り2区画！お急ぎください！

1,050万円～  
165.30㎡  
50.00坪

【物件概要】●所在地/尾道市長江三丁目●交通/赤羽根バス停より徒歩1分 ●地目/宅地●都市計画/市街化区域・市街化調整区域●用途地域/第一種住居地域●建ぺい率・容積率/60%・200%●設備/電気・上水道・浄化槽●都市ガス●現況/更地●地勢/平坦・ひな段●取引態様/売主●その他/建築条件付【尾都指指令第25111号】



区画	面積	価格
A		済
B	212.3㎡ 64.2坪	済
C		済
D	165.3㎡ 50.0坪	1,050万
E		済
F		済
G		済
↑		モデルハウス

※敷地の最新予約状況についてはお問い合わせください。

## 神辺 閑静な住宅地！ JR神辺駅徒歩5分！

700万円～  
185.00㎡  
55.90坪

【物件概要】●所在地/福山市神辺町川南●交通/JR福塩線神辺駅より徒歩5分●地目/田●都市計画/市街化区域●用途地域/準工業地域●建ぺい率・容積率/60%・200%●設備/電気・プロパンガス・上水道・浄化槽●現況/更地●地勢/平坦●取引態様/売主●その他/建築条件付



区画	面積	価格
A		済
↑		モデルハウス計画中
C	185.0㎡ 55.9坪	700万
D	179.0㎡ 54.1坪	740万

## 新高山 眺望・日当たりのよい敷地！

1,235万円  
226.79㎡  
68.60坪

【物件概要】●所在地/尾道市新高山1丁目●交通/新高山1丁目バス停より徒歩3分●地目/宅地●都市計画/市街化区域●用途地域/第一種低層●建ぺい率・容積率/40%・80%●設備/電気・都市ガス・上下水道・側溝●現況/更地●地勢/平坦●取引態様/専任●その他/建築条件付

## 美ノ郷 日当たりの良い三成の分譲地

1,200万円  
264.00㎡  
79.86坪

【物件概要】●所在地/尾道市美ノ郷町三成●交通/三成下組バス停より徒歩2分●地目/田●都市計画/市街化区域●用途地域/第一種中高●建ぺい率・容積率/60%・200%●設備/電気・プロパンガス・上水道・浄化槽●現況/更地●地勢/平坦●取引態様/専任●その他/建築条件付

## 高須 閑静でゆとりの広さ！

1,400万円  
351.00㎡  
106.17坪

【物件概要】●所在地/尾道市高須町●交通/太田橋バス停より徒歩4分●地目/宅地●公共用道路●都市計画/市街化区域●用途地域/第一種住居●建ぺい率・容積率/60%・200%●設備/電気・プロパンガス・上水道・浄化槽●現況/上物有(古屋付)●引渡/解体後更地渡し●地勢/平坦●取引態様/専任●その他/建築条件付

## 栗原 のどかな住環境・更地渡し

1,000万円  
199.69㎡  
60.40坪

【物件概要】●所在地/尾道市栗原町●交通/新尾道駅バス停より徒歩5分●地目/田●都市計画/市街化区域●用途地域/第一種中高●建ぺい率・容積率/60%・200%●設備/プロパンガス・電気・上水道・浄化槽・側溝●現況/更地●地勢/平坦●取引態様/専任●その他/建築条件付

## 栗原 生活利便性良好！

1,150万円  
165.58㎡  
50.08坪

【物件概要】●所在地/尾道市栗原町●交通/松岡団地口バス停より徒歩3分●地目/宅地●都市計画/市街化区域●用途地域/第一種中高●建ぺい率・容積率/60%・200%●設備/電気・都市ガス・上水道・浄化槽●現況/更地●地勢/平坦●取引態様/専任●その他/建築条件付

## 向東 3台駐車可能なセットプランもご用意

468万円  
110.75㎡  
33.50坪

【物件概要】●所在地/尾道市向東町●交通/新開バス停より徒歩5分●地目/宅地●都市計画/市街化区域●用途地域/第一種住居●建ぺい率・容積率/60%・200%●設備/電気・プロパンガス・上水道・浄化槽●現況/更地●地勢/平坦●取引態様/専任●その他/建築条件付

## KASHIMARU

### 土地を有効活用し本物の資産に変える

土地は活かしてこそ資産！今と未来の豊かさの為の土地活用！

小規模敷地でも有効活用できる戸建て貸家！駐車場完備の戸建てタイプは根強い人気！分譲並の充実設備に、対面キッチンの3LDKタイプで永住型。長期安定収益が上げられる戸建て貸家経営をぜひご検討ください。



建物本体価格

A type 1棟 930万円(税別)  
延床面積 80.31㎡ (24.29坪)

C type 1棟 870万円(税別)  
延床面積 73.69㎡ (22.29坪)

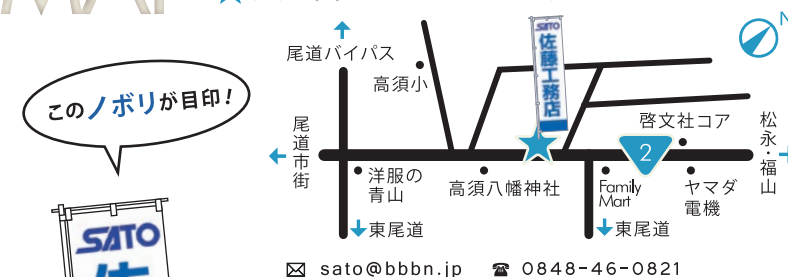
\*下記費用は別途工事

屋外給排水工事、特殊基礎工事、外構工事、カーテン、居室照明、空調設備

土地にあわせて他にも25坪Bタイプ、27坪Dタイプをご用意しております！詳しくはお問い合わせください。

## MAP

★尾道本社 〒729-0141 尾道市高須町 3733-1



★福山営業所 〒720-0002 福山市御幸町下岩成 1145-1

