

尾道本社 〒729-0141 尾道市高須町3733-1 www.satokoumuten.jp

空気も澄みわたり、朝夕冷え込む季節となりました。皆さまお元気にお過ごしでしょうか。昨年開催いたしました、毎年恒例のSATOの秋祭りは総勢1800名を超えるお客様にお越しいただきました。心より、お礼申し上げます。今年は例年よりも一層、一人ひとりのお客様と密にお話しをすることができ、充実感のあるものとなりました。この出会いを大事に、また来年もお越しいただけるよう、趣向を凝らしてよりよいイベントにまいります。

さて、年内完成の新築やリフォームに着手し、工事も本格化する時期となりました。どんなに小さな工事でも、佐藤工務店の「親切な対応・細かな配慮・迅速な行動」を合言葉に、皆様に満足していただけるよう、社員一丸となって頑張っております。

本格的な寒さに向かう時節、お体に気をつけて、健やかな日々をお過ごしください。



代表取締役 佐藤 充美

SATOの秋祭り



おすすめスポット紹介

尾道編

今回は尾道より、千光寺公園のロマンチックなパワースポットをご紹介します！展望台下の眺めのよい場所に、恋人の聖地を象徴するかわいらしいハートのオブジェが立っています。そのそばには、恋人達が祈りをこめた鍵を絵馬のように掛けていくことができます。尾道の美しい風景を眺めながら、あなたも大切な人との想いを形にしてみませんか。



職場体験

尾道市立高西中学校2年生の生徒さんが、職場体験学習にられました。建築・土木の各施工現場見学や、図面作成など、佐藤工務店の業務全般を体験していただきました。生徒の皆さんに仕事を教えていくうちに、我々も初心に帰ることができ、よい刺激となりました。



お引渡ししました

完成おめでとうございます！
今後も末永いお付き合いをよろしくお願いいたします！



尾道市向島町 O様邸



Congratulations!



尾道市浦崎町 D様邸



Congratulations!



笠岡市有田 S様邸



Congratulations!



尾道市栗原町 Y様邸



Congratulations!

地鎮祭・起工式しました

ただいま施工中

この他にも
各地で施工中！



尾道市瀬戸田町 H様邸



三原市明神四丁目 M様邸



尾道市長江三丁目 S様邸



尾道市原田町 A様邸

株式会社 佐藤工務店

あんしんサポート 24
「24時間電話受付対応」



フリーダイヤル よい さとうさん
0120-41-3103

建設業許可/広島県知事(特-27)第5588 ■一級建築士事務所/広島県知事登録 12(1)第0600号 ■宅地建物取引業/広島県知事(5)第8147号 ●(公社)広島県宅地建物取引業協会会員



地球環境にやさしい植物性インキで印刷しています

リサイクルマーク この印刷物は、印刷用の紙へリサイクルできます。

好評分譲中!!

住宅に関するご相談もいつでもお待ちしております!
お問い合わせは
こちらまで >>> **フリーダイヤル よい さとうさん**
0120-41-3103

土地物件募集中!!

土地売却、土地活用をご検討中の方!ぜひ佐藤工務店にご相談ください。

栗原 1,150 305.37㎡ 92.37坪 万円 NEW!!

日当たり・眺望良好!

【物件概要】●所在地/尾道市栗原町●交通/仙入峠バス停より徒歩3分●地目/宅地●都市計画/市街化区域●用途地域/二種中高●建ぺい率・容積率/60%・200%●設備/電気・プロパンガス・上水道・浄化槽●側溝●現況/更地●地勢/雑壇●取引態様/専任●その他/建築条件付

向東 750 172.00㎡ 52.03坪 万円 NEW!!

住宅に最適!日当たり良好!

【物件概要】●所在地/尾道市向東町●交通/大新涯バス停より徒歩2分●地目/雑種地●都市計画/市街化区域●用途地域/一種住居●建ぺい率・容積率/60%・200%●設備/電気・プロパンガス・上水道・浄化槽●側溝●現況/更地●地勢/雑壇●取引態様/専任●その他/建築条件付

新高山 1,135 226.79㎡ 68.60坪 万円 価格改訂!

眺望・日当たり良好!

【物件概要】●所在地/尾道市新高山1丁目●交通/新高山1丁目バス停より徒歩3分●地目/宅地●都市計画/市街化区域●用途地域/一種低層●建ぺい率・容積率/40%・80%●設備/電気・都市ガス・上下水道●側溝●現況/更地●地勢/平坦●取引態様/専任●その他/建築条件付

向東 400 110.75㎡ 33.50坪 万円 価格改訂!

3台駐車可能なセットプランも!

【物件概要】●所在地/尾道市向東町天女浜●交通/新開バス停より徒歩5分●地目/宅地●都市計画/市街化区域●用途地域/一種住居●建ぺい率・容積率/60%・200%●設備/電気・上水道・浄化槽●PG●現況/更地●地勢/平坦●取引態様/専任●その他/建築条件付

向島 900 万円 向島中央小学校区!!

【物件概要】●所在地/尾道市向島町九軒島●交通/中富浜バス停より徒歩2分●地目/雑種地●都市計画/市街化区域●用途地域/1種住居●建ぺい率・容積率/60%・200%●設備/電気・上水道・浄化槽・プロパンガス●側溝●現況/更地●地勢/平坦●取引態様/専任●その他/建築条件付

区画	面積	価格
A	175.20㎡	900万
B	155.37㎡	900万

高須 1,300 351.00㎡ 106.17坪 万円 閑静でゆとりの広さ! 解体後更地渡し

【物件概要】●所在地/尾道市高須町●交通/太田橋バス停より徒歩4分●地目/宅地・公衆用道路●都市計画/市街化区域●用途地域/一種住居●建ぺい率・容積率/60%・200%●設備/電気・プロパンガス・上水道・浄化槽●現況/上物有(古屋付)●引渡/解体後更地渡し●地勢/平坦●取引態様/専任●その他/建築条件付

神辺 700 185.0㎡ 55.9坪 万円

閑静な住宅地!
JR神辺駅徒歩5分!

【物件概要】●所在地/福山市神辺町川南●交通/JR福塩線神辺駅より徒歩5分●地目/田●都市計画/市街化区域●用途地域/準工業●建ぺい率・容積率/60%・200%●設備/電気・上水道・浄化槽・プロパンガス●現況/更地●地勢/平坦●取引態様/専任●その他/建築条件付



区画	面積	価格
A	185.0㎡	700万円
↑	モデルハウス	
C	185.0㎡	55.9坪
D	179.0㎡	54.1坪



神辺 モデルハウス 販売・公開中!!

お問い合わせは福山営業所まで >> ☎ 084-955-2551

美ノ郷 1,200 264.00㎡ 79.86坪 万円 日当たり◎ 三成の分譲地 商談中

【物件概要】●所在地/尾道市美ノ郷町三成新沖田●交通/三成下組バス停より徒歩2分●地目/田●都市計画/市街化区域●用途地域/一種中高●建ぺい率・容積率/60%・200%●設備/プロパンガス・電気・上水道・浄化槽●側溝●現況/更地●地勢/平坦●取引態様/専任●その他/建築条件付

高西南 1,100 251.00㎡ 75.92坪 万円 近隣に施設が充実!!

【物件概要】●所在地/福山市高西南●交通/山陽本線東尾道駅徒歩20分●地目/田●都市計画/市街化区域●用途地域/一種低層●建ぺい率・容積率/50%・100%●設備/電気・上水道・浄化槽・プロパンガス●側溝●現況/更地●地勢/平坦●取引態様/専任

向東 1,300 337.00㎡ 101.94坪 万円 広々とした敷地 解体後更地渡し

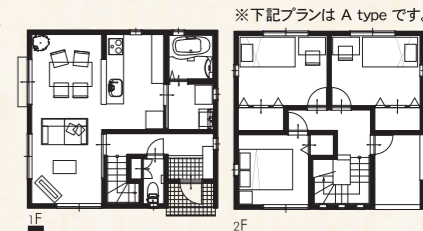
【物件概要】●所在地/尾道市向東町●交通/明神橋バス停より徒歩1分●地目/宅地●都市計画/市街化区域●用途地域/一種住居●建ぺい率・容積率/60%・200%●設備/電気・プロパンガス・上水道・浄化槽●現況/上物有(古屋付)●引渡/解体後更地渡し●地勢/平坦●取引態様/専任●その他/建築条件付

土地を有効活用し本物の資産に変える

佐藤工務店 オリジナル賃貸住宅

KASHIMARU

小規模敷地でも有効活用できる戸建て貸家。駐車場完備の戸建てタイプは根強い人気!分譲並の充実設備に、対面キッチンの3LDKタイプで永住型。長期安定収益が上げられる戸建て貸家経営をぜひご検討ください。



A type	1棟	930	80.31㎡ (24.29坪)	万円(税別)
B type	1棟	930	81.56㎡ (24.29坪)	万円(税別)
C type	1棟	870	73.69㎡ (22.04坪)	万円(税別)
D type	1棟	990	89.39㎡ (27.04坪)	万円(税別)

※ 詳しくは営業部までお問い合わせください。

当社へお越しの方はこちら

★ 尾道本社 〒729-0141 尾道市高須町 3733-1

★ 福山営業所 〒720-0002 福山市御幸町下岩成 1145-1

このノボリが目印!

☎ sato@bbn.jp ☎ 0848-46-0821

☎ fukuyama@satokoumuten.jp ☎ 084-955-2551