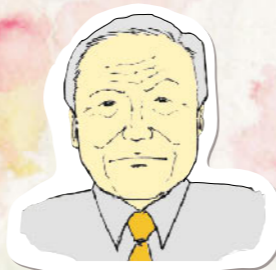


冬の真っ只中の寒波も過ぎ去り、ようやく気候も落ち着いてまいりましたが、皆さまいかがお過ごしでしょうか。今年に入り、増税を見越したお客さまからのご相談、工事依頼が徐々に増え、社員一丸となって対応しております。

さて、今年4月には電力自由化が本格化します。来春には都市ガスも小売自由化が見込まれており、エネルギーの市場開放に拍車がかかりそうです。自由化に伴い、新しい料金体系やポイント制度の導入など、新たな取り組みに対して覚えることもたくさんあり、提案する側も日々勉強の毎日です。

本来、住宅の省エネ性能を高める目的は、資源の消費を抑えて環境負荷を減らすことですが、一般的にはやはり初期費用や光熱費のほうが気になる様です。ゼロエネルギー住宅や長期優良住宅の認定制度など、まだまだ普及の道半ばですが、多くの方が制度の内容を知らないまま導入されているのも実状です。高付加価値の仕様には、それなりの初期費用がかかります。社会全体で省エネ体質になることは大切ですが、お客さまが望まれていないものまで押し付けてはいけません。

弊社では、自由度の高さがサービスの特徴と自負しております。お客さまごとに異なるご要望を丁寧に聞き、最適な提案を心掛けておりますので、何なりとご相談ください。皆さまが良き春をお迎えになりますよう、お祈り申し上げます。



代表取締役 佐藤 充美

## 栗原モデルハウス建築中

ガスエネルギーを最大限に活かす、省エネ住宅です。

栗原にある分譲地に、新たにモデルハウスを建築中です。給湯器には、電気とお湯を同時に作る”エネファーム”を採用しています。今夏の完成予定で、まもなく着工します。

お問い合わせはこちら

☎ 0848-46-0821 (佐藤工務店 営業部)



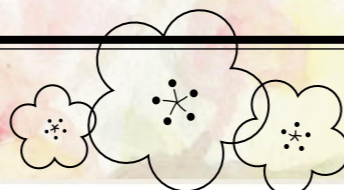
coming soon!

## 2015年 新築住宅ダイジェスト

今年もたくさんの方々とのご縁をいただきました。ありがとうございます。これからも末永いお付き合いのほど、よろしくお願いいたします。

このほかにも、各地でたくさんお引渡ししました!!

## 施設紹介 2つのこども園が4月1日開園!



### 甲山めぐみ認定こども園



世羅町甲山に、広大で緑豊かな環境にふさわしく、子ども達の成長に優しい木造平屋建の園舎が新たに完成します。1760坪の広い敷地内の、大きな園舎や園庭で子ども達もびのびと成長できることでしょう。寒い冬でも運動ができるよう、園舎内の図書コーナー壁面には子ども用のボルダリングウォールを設置しています。

学校法人 恵泉学園 甲山めぐみ認定こども園 定員数：120名  
広島県世羅郡世羅町大字小世良392番地1  
お問い合わせ先：0847-25-5215 (世羅めぐみ認定こども園)

### 愛育認定こども園

三原市本郷町の新興住宅街の一角に、私立の認定こども園が完成します。黄色い外観は住宅地の中でも一際目を引き、子ども達の元気いっぴいな声が聞こえてくるのが楽しみです。



※現在、入園児募集中!

社会福祉法人 恵泉福祉会 愛育認定こども園  
定員数：110名 広島県三原市本郷南三丁目4番7号  
お問い合わせ先：0848-29-5663 (法人広島事務局)

## 株式会社 佐藤工務店

あんしんサポート 24  
「24時間電話受付対応」

フリーダイヤル よい さとうさん  
0120-41-3103

建設業許可/広島県知事(特-27)第5588 ■一級建築士事務所/広島県知事登録 12(1)第0600号 ■宅地建物取引業/広島県知事(5)第8147号 ●(公社)広島県宅地建物取引業協会会員



## お引渡ししました

完成おめでとうございます！



尾道市長江三丁目 S様邸

尾道市長江三丁目 H様邸

尾道市原田町 A様邸

## 地鎮祭しました



尾道市吉浦町 O様邸

井原市大江町 K様邸

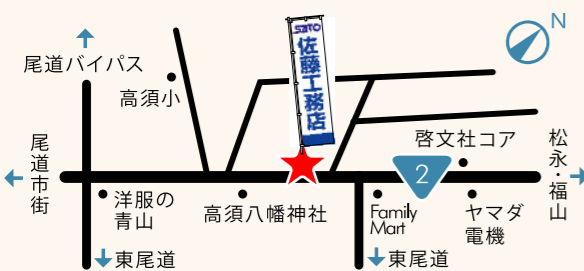
## ただいま施工中



尾道市瀬戸田町 H様邸

福山市瀬戸町長和 I様邸

★ 尾道本社 〒729-0141 尾道市高須町 3733-1



✉ sato@bbbn.jp ☎ 0848-46-0821

★ 福山営業所 〒720-0002 福山市御幸町下岩成 1145-1



✉ fukuyama@satokoumuten.jp ☎ 084-955-2551

# 分譲地情報

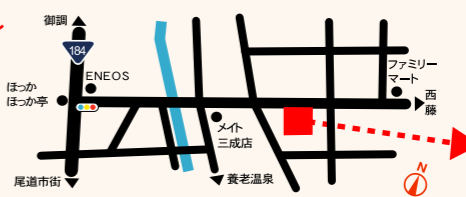
土地物件募集中!!

土地売却、土地活用をご検討中の方！  
ぜひ佐藤工務店にご相談ください。

## 三成 980万円~

NEW!! 新沖田の好立地4区画!

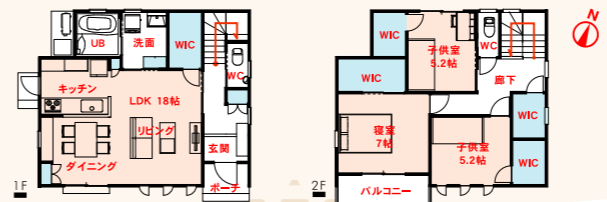
【物件概要】●所在地/美/郷町三成新沖田●交通/三成バス停より徒歩3分●地目/田●都市計画/市街化区域●用途地域/一種住居●建ぺい率・容積率/60%・200%●設備/電気・プロパンガス・上水道・側溝・浄化槽●現況/畑●地勢/平坦●取引態様/売主●その他/建築条件付



区画	面積	坪数	価格
D	144.08㎡	43.58坪	1,000万円
A	143.63㎡	43.44坪	980万円
C	150.94㎡	45.65坪	1,080万円
B	149.81㎡	45.31坪	1,080万円

セットプラン 土地+建物でこの価格!! 下記はセットプランの一例です。大きさや価格の目安として下さい。  
(カーテン、照明器具、浄化槽設置工事を含む) フリープランでも対応いたします。

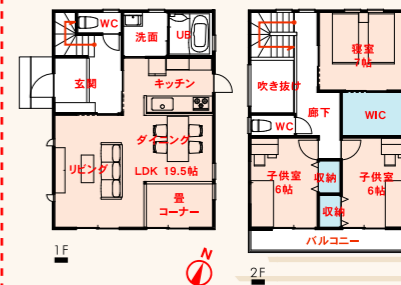
### PLAN A 分譲地 A区画 2,980万円(税込)



全室ウォークインクローゼット付

- 1階床面積 51.75㎡(15.65坪)
- 2階床面積 51.75㎡(15.65坪)
- 延床面積 103.50㎡(31.30坪)

### PLAN B 分譲地 B区画 3,080万円(税込)



- 1階床面積 55.06㎡(16.65坪)
- 2階床面積 50.92㎡(15.40坪)
- 延床面積 105.98㎡(32.05坪)

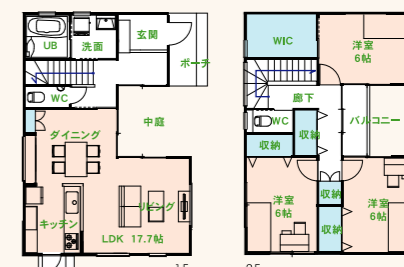
畳コーナー&吹き抜け & ゆったりとしたリビング!

## 神辺 700万円~

185.76㎡ 56.19坪  
閑静な住宅地! JR神辺駅徒歩5分!

分譲地 D区画なら... 土地+建物 2,500万円(税込)  
(屋外給排水工事、カーテン、居室照明、外構工事は別途)

【物件概要】●所在地/福山市神辺町川南●交通/JR福塩線神辺駅より徒歩5分●地目/田●都市計画/市街化区域●用途地域/準工業●建ぺい率・容積率/60%・200%●設備/電気・上水道・浄化槽・LPG●現況/更地●地勢/平坦●取引態様/売主●その他/建築条件付



中庭のある家

- 1階床面積 48.03㎡(14.52坪)
- 2階床面積 50.51㎡(15.27坪)
- 延床面積 98.54㎡(29.08坪)

区画	面積	坪数	価格
C	185.76㎡	56.19坪	700万円
D	179.72㎡	54.36坪	740万円