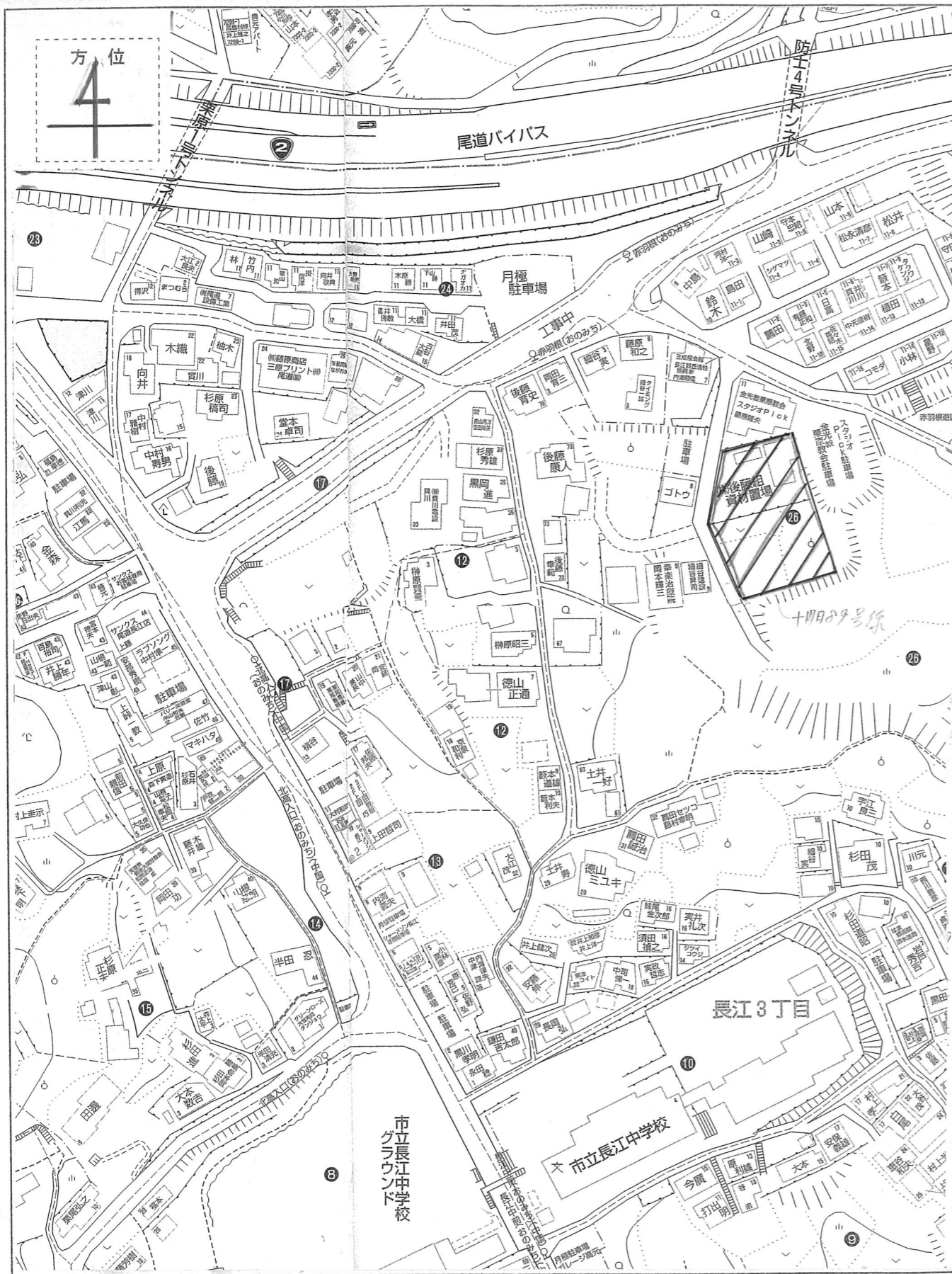


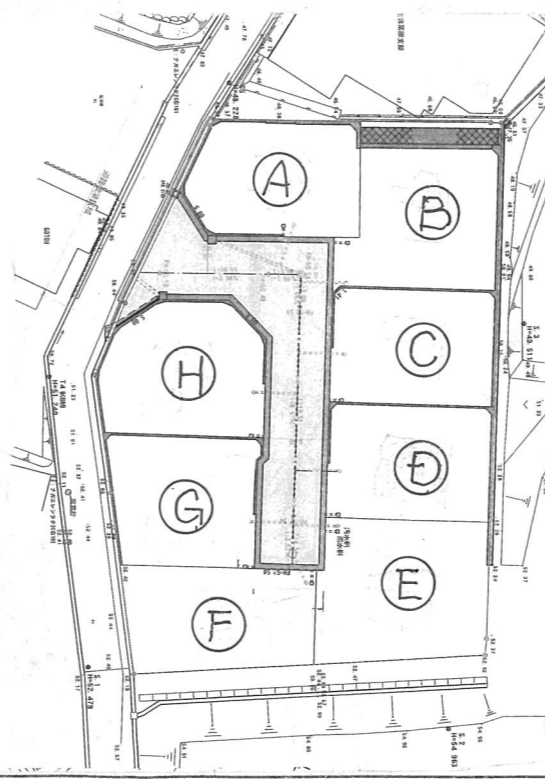
# 1 土地

手付金保証該当物件の有無 有・無

物件登録番号 ※



宅地	面積(m <sup>2</sup> )	坪	金額(円)
A	166.6	50 <sup>3</sup>	1,050
B	212.3	64 <sup>2</sup>	1,150
C	165.4	50 <sup>0</sup>	1,040
D	165.3	50 <sup>0</sup>	1,050
E	205.3	62 <sup>1</sup>	1,280
F	165.3	50 <sup>0</sup>	1,060
G	165.9	50 <sup>2</sup>	1,050
H	177.6	53 <sup>7</sup>	1,100



物件種目	土地 ●売地・②借地権譲渡	
最適用途	●宅地用地 ②マンション用地 ③ビル用地 ④店舗用地 ⑤工業用地 ⑨その他	
土地面積	①公簿 ②実測 ③共有 図示 m <sup>2</sup>	うち私道面積 m <sup>2</sup>
価格	万円	単価 ①m <sup>2</sup> 単価 ②坪単価 万円
物件所在地	尾道区長江町三丁目	※
交通	JR山陽新幹線 新尾道 徒歩 分	バス乗車 7分北高入口バス停より徒歩 3分 (赤羽根)
土地権利	●所有権 ②地上権 ③貸借権	
地目	●宅地 ②田 ③畑 ④山林 ⑤雑種地 ⑨その他	
都市計画	①市街地 ●調整 ③未線引 ④都計外	
用途地域	①1種低層 ②2種低層 ③1種中高層 ④2種中高層 ●⑤1種住居 ⑥2種住居 ⑦準住居 ⑧近商 ⑨商業 ⑩準工 ⑪工業 ⑫工専 ⑬無指定	
建ぺい率	60%	容積率 200%
他の法令上の制限	①防火地域 ②準防火地域 ③高度地区 ④高度利用地区 ⑤風致地区 ⑥文教地区 ⑨その他	
地勢	●平坦 ②高台 ③低地 ●④ひな段 ⑤傾斜地 ⑨その他	
環境	●住宅地 ②商業地 ③ビル街 ⑨その他	
現況	●更地 ②上物有 引渡 ①即時 ②相談 ●指定有 25年11月上旬	
設備	①電気 ●②上水道 ③下水道 ●浄化槽 ●側溝 ●都市ガス ⑦プロパンガス ⑧車庫 ⑨その他	
接道方向	①北 ②北東 ③東 ④南東 ⑤南 ⑥南西 ⑦西 ⑧北西	
接道幅員	( )側幅員 6.0 m	(公・私)道に m接面
角地	①非角地 ②角地 ③三方道路 ④四方道路 接道位置指定 ●有り ②なし	
備考	建築条件付 購入申込金 ¥100,000.-	

商号	株式会社 佐藤工務店	電話番号	(0120) (41)-(3103)	会員コード		支部名		担当者		取引態様	●売主 ②代理 ③媒介
登録年月日	平成 年 月 日	保証協会会員	有・無							委任方式	①専属専任 ②専任 ③一般
										報酬額	①分かれ ②その他

※センター登録有効期間は受付日より3ヶ月間有効。 ※印は流通センターで記入します。 ※太枠内は必ず記入して下さい。