

未来基準へ
イソの家

安心の耐久性と快適な環境【HCパネル】の住まい

平原モデルハウス見学会

5月18日(土)、19日(日)

AM10:00 ~ PM 5:00



コンパクトにまとまった 充実の間取り

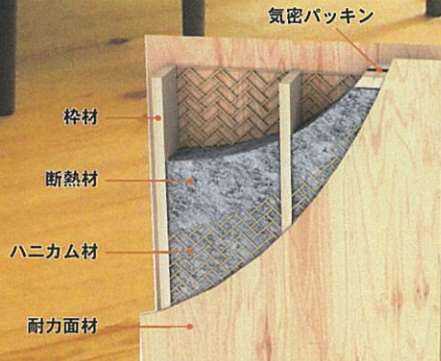
家族でゆったりくつろげる空間や、趣味を楽しめるプライベート空間も大切です。建物を大きくすることで確保するのは簡単ですが、必要なものをコンパクトに納めコストを抑えることが重要です。32坪4LDK+Sの間取りには、希望を叶える工夫が詰まっています。



天然無垢フローリング

極寒のシベリアで育まれたパイン材は、木目が細かくやさしい風合いで、インテリアを明るくナチュラルに演出します。さらに、抜群の調湿効果で冬は暖かく、夏はさらりと爽やかです。

肌触りが良く、踏み心地も柔らかなパイン無垢フロアを床全面に張りました。ロシアの森の香りを満喫してみてください。



高性能壁パネル『HCパネル』 を採用しました

「耐力面材両面張り+断熱材」

- 住まいの温熱環境が抜群**
HCパネル（ヒートコントロールパネル）は、断熱材充填済みの耐力壁パネルです。断熱・気密を計算通りの性能が出るように画一した施工ができ、快適な室内環境になります。
- 長期にわたり断熱性能と構造耐力を維持**
ハニカム構造で断熱材の沈下や断熱性能の低下を防ぎ、構造材の腐朽を防ぎます。
- 省CO2断熱材【セルロースファイバー】**
新聞紙を原料とするセルロースファイバーは、調湿・防音・断熱・防虫・防火性能に優れている断熱材です。木から新聞紙、新聞から断熱材、建物解体後には土に還すことができる省CO2断熱材です。
- 耐震に効果を発揮するパネル工法**
耐力面材両面張りパネルはバランスの良い配置計画ができ、耐震に効果的です。面材の種類や組み合わせで耐震力の調節もできます。

SATO
株式会社

夢と未来を築く
佐藤工務店



フリーダイヤル よい さとうさん
0120-41-3103

■ 本社 尾道市高須町 3733-1 ■ 福山営業所 福山市御幸町下岩成 1145-1

ホームページは

尾道 佐藤工務店

検索



大好評 分譲中

子育てに最適な平原台でのびのび暮そう!

閑静な住宅地として人気の平原台の2丁目と3丁目を各一区画分譲中です。団地内では残り少なくなった宅地として価値が高く、風通しと日当たりの良さもおススメのポイントです。

今ならお得!!

福山営業所の開設を記念し

期間中、平原分譲地を購入いただくと、**新築工事費を5%値引き**します。先着順になります。お早めにお問い合わせください。

※9月末までに建築工事の契約をされた方が対象となります。

分譲価格

2丁目分譲地 **1,120万円**
3丁目分譲地 **1,200万円**

近隣施設へのアクセス

- 日比崎小学校まで 徒歩 13分
- JA尾道総合病院まで 徒歩 5分
- 新尾道駅まで 車で 5分
- スーパー(三谷屋、メイト)まで 車で 3分

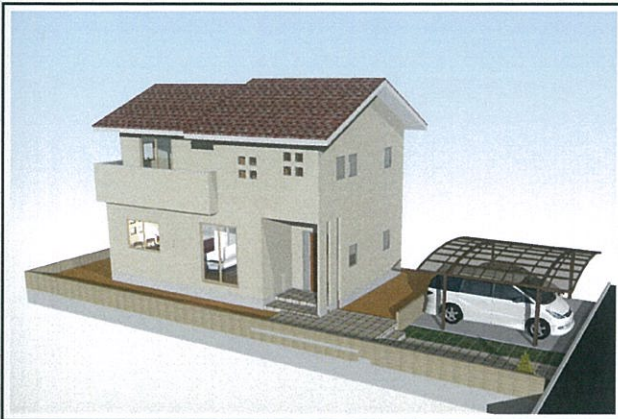


2丁目セットプラン 4LDK 《土地+オール電化 わたしのお家 外断熱》

土地+建物 2,830万円 (屋外給排水 消費税を含む)

お支払い例(当初金利0.95%) 頭金 320万円 月々払い 67,191円 ボーナス払い 0円
※35年返済で3年固定元利均等払い。ご融資には事務手数料、保証料、火災保険料、登記費等の諸費用がかかります。利率などは変更する場合があります。

- 所在地/尾道市平原2丁目 ●交通/平原3丁目バス停より徒歩3分 ●地目/宅地 ●用途地域/近隣商業 ●建ぺい率/80% ●容積率/300% ●電気/中国電力 ●水道/公営 ●ガス/都市ガス ●排水/集中浄化槽 ●共用施設維持管理基金/58,000円 ●排水管接続検査料/30,000円 ●取引形態/売主 ●建築条件付



敷地面積 184.50㎡
1階面積 56.73㎡
2階面積 55.89㎡
延べ床面積 112.62㎡ (34.00坪)

※イラストはイメージです。外構、植栽、カーテン、照明、家具、家電は別途料金です。

住宅設備：システムキッチン、ユニットバス、洗面化粧台、エコキュート(オール電化)

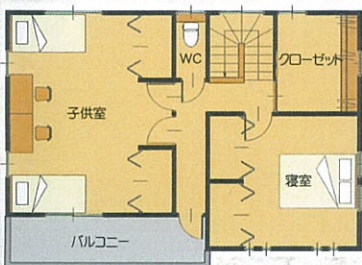
建物はセットプランの一例です。フリープランでも対応できます。

1階配置・平面図



- ◆ お手ごろ価格で返済に有利なプラン
- ◆ あると便利な玄関クローク
- ◆ 利便性抜群の1階の納戸
- ◆ 可変性のある子供部屋
- ◆ 幅も奥行きも広いバルコニーは物干しも楽々!

2階平面図



3丁目セットプラン 4LDK 《土地+オール電化 わたしのお家 お得プラン》

土地+建物 2,790万円 (屋外給排水 消費税を含む)

お支払い例(当初金利0.95%) 頭金 320万円 月々払い 69,990円 ボーナス払い 0円
※35年返済で3年固定元利均等払い。ご融資には事務手数料、保証料、火災保険料、登記費等の諸費用がかかります。利率などは変更する場合があります。

- 所在地/尾道市平原3丁目 ●交通/トツ本社前バス停より徒歩1分 ●地目/畑 ●用途地域/近隣商業 ●建ぺい率/80% ●容積率/300% ●電気/中国電力 ●水道/公営 ●ガス/都市ガス ●排水/集中浄化槽 ●共用施設維持管理基金/58,000円 ●排水管接続検査料/30,000円 ●取引形態/売主 ●建築条件付



敷地面積 182.00㎡
1階面積 54.65㎡
2階面積 48.86㎡
延べ床面積 103.51㎡ (31.31坪)

※イラストはイメージです。外構、植栽、カーテン、照明、家具、家電は別途料金です。

住宅設備：システムキッチン、ユニットバス、洗面化粧台、エコキュート(オール電化)

建物はセットプランの一例です。フリープランでも対応できます。

1階配置・平面図



2階平面図



住宅のデザインにこだわったプラン

- ◆ あると便利な玄関クローク
- ◆ 開放的なリビング階段
- ◆ 動線の短いキッチン・サニタリーは家事が楽々!
- ◆ 意匠にこだわったデザイン設計
- ◆ たっぶり収納のクローゼット
- ◆ 幅も奥行きも広いバルコニーは物干しも楽々!
- ◆ 通風・採光共に抜群の立地条件

SATO 株式会社 佐藤工務店

フリーダイヤル 0120-41-3103



あんしんサポート24 「24時間電話受付体制」

ホームページは

尾道 佐藤工務店

で検索して下さい。

本社：尾道市高須町3733-1 福山営業所：福山市御幸町下岩成1145-1

宅建業免許・広島(4)8147 建設業許可・広島県知事(特-22)5588