



外断熱 太陽光発電設備 4.1KW
 快適環境とエコを重視した家づくり

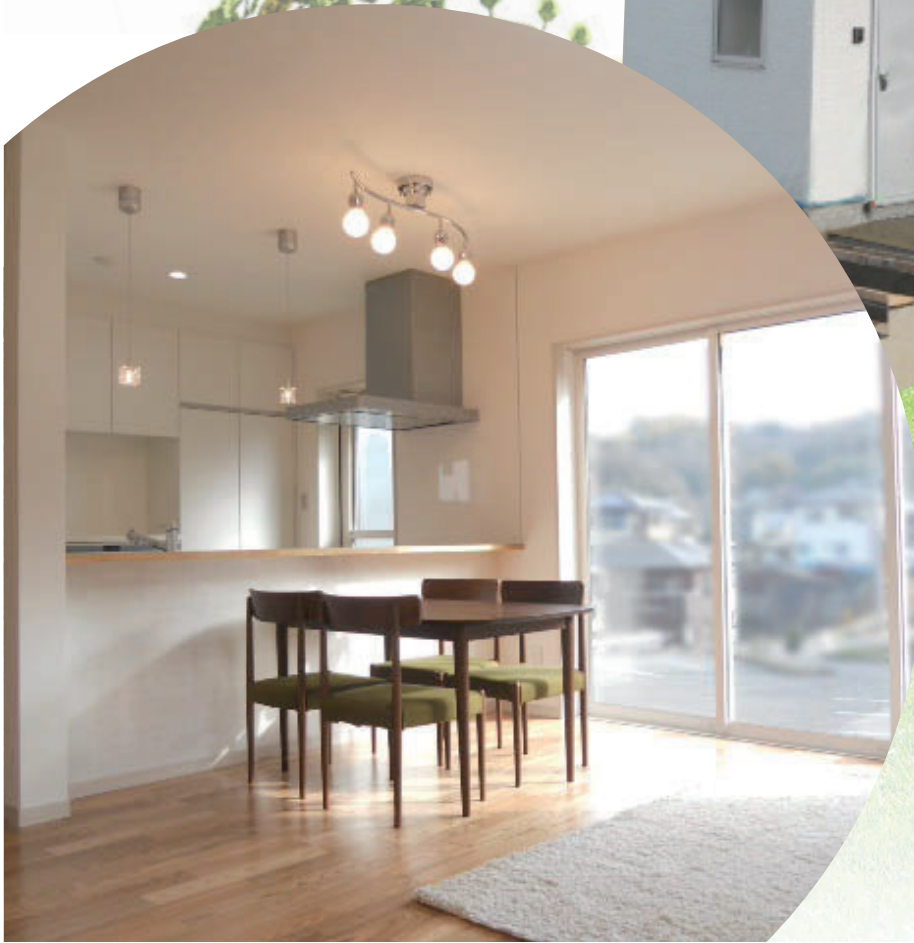
完成現場見学会

家族間のプライバシーを重視したプランニング

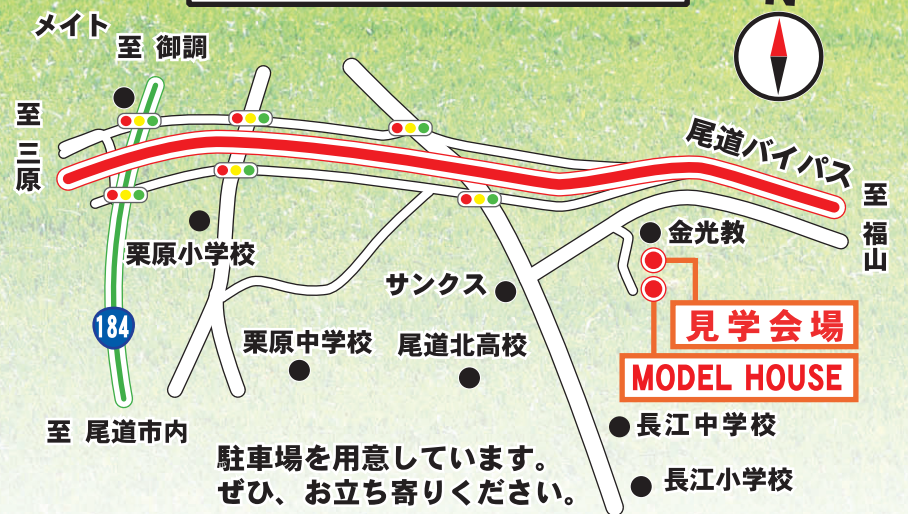
3 / 14(土) 15(日)
 10:00~17:00

Point!

- 2階へユーティリティスペース設置。洗濯～物干し～片付を流れ作業で行えます。
- 夫婦が、お互いに家事や育児を行えるように、それぞれの意見を取り入れました。
- オシャレな照明器具をチョイスしました。各所にこだわりが伺えます。
- 仕様に合わせて選択できるリビング収納を設置しました。テレビの大きさや、収納物に合わせてレイアウトを決めました。



見学会場 周辺地図



夢と未来を築く
SATO
 株式会社 佐藤工務店

■本社 尾道市高須町3733-1 ■福山営業所 福山市御幸町下岩成1145-1



フリーダイヤル よい さとうさん
0120-41-3103

ホームページは

尾道 佐藤工務店

検索

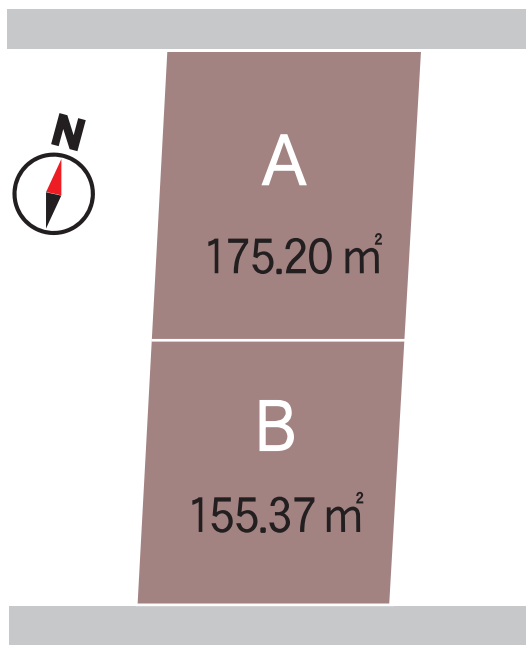
尾道 好評分譲中!!

向島

中央小学校区

【物件概要】●所在地/尾道市向島町九軒島●交通/中富浜バス停より徒歩2分●地目/雑種地●都市計画/市街化区域●用途地域/1種住居●建ぺい率・容積率/60%・200%●設備/電気・上水道・浄化槽・プロパンガス・側溝●現況/更地●地勢/平坦●取引態様/専任●その他/建築条件付

区画	面積	価格
A	175.20 m ² 53.00坪	900万
B	155.37 m ² 47.00坪	900万



900万円

2区画販売!
お早めにご検討ください。

美ノ郷

ゆったりとした
日当たりの良い敷地

【物件概要】●所在地/尾道市美ノ郷町三成●交通/三成下組バス停より徒歩2分●地目/田●都市計画/市街化区域●用途地域/1種中高●建ぺい率・容積率/60%・200%●設備/電気・上水道・浄化槽・プロパンガス・側溝●現況/更地●地勢/平坦●取引態様/専任●その他/建築条件付

1,200万円 264.00m²
79.86坪

新高山

海の望める眺望
日当たりの良い敷地

【物件概要】●所在地/尾道市新高山一丁目●交通/新高山一丁目バス停より徒歩3分●地目/宅地●都市計画/市街化区域●用途地域/1種低層●建ぺい率・容積率/40%・80%●設備/電気・上下水道・都市ガス・側溝●現況/更地●地勢/平坦●取引態様/専任●その他/建築条件付

1,235万円 226.79m²
68.60坪

栗原

眺望、日当たり良好
生活利便性◎

【物件概要】●所在地/尾道市栗原町●交通/向嶺南バス停より徒歩3分、新尾道駅まで1km●地目/宅地●都市計画/市街化区域●用途地域/1種低層●建ぺい率・容積率/40%・80%●設備/電気・上水道・浄化槽・都市ガス・側溝●現況/更地●地勢/平坦●取引態様/専任●その他/建築条件付

900万円 257.00m²
77.74坪

栗原

生活利便性良好!
人気の栗原地区!!

【物件概要】●所在地/尾道市栗原町●交通/松岡団地口バス停より徒歩3分、新尾道駅まで1km●地目/宅地●都市計画/市街化区域●用途地域/1種中高●建ぺい率・容積率/60%・200%●設備/電気・上水道・浄化槽・都市ガス●現況/更地●地勢/平坦●取引態様/専任●その他/建築条件付

1,150万円 165.58m²
50.08坪

高西南

のどかな住環境
近隣に各施設が充実

【物件概要】●所在地/福山市高西南●交通/山陽本線東尾道駅徒歩20分●地目/田●都市計画/市街化区域●用途地域/1種低層●建ぺい率・容積率/50%・100%●設備/電気・上水道・浄化槽・プロパンガス・側溝●現況/更地●地勢/平坦●取引態様/専任●その他/建築条件付

1,200万円 251.00m²
75.92坪

向東

広々とした敷地を
お探しの方にお勧めです。

【物件概要】●所在地/尾道市向東町●交通/明神橋バス停より徒歩1分●地目/宅地●都市計画/市街化区域●用途地域/1種住居●建ぺい率・容積率/60%・200%●設備/電気・上水道・浄化槽・プロパンガス●現況/上物有(古屋付)●引渡/解体後更地渡し●地勢/平坦●取引態様/専任●その他/建築条件付

1,300万円 337.00m²
101.94坪

高須

閑静な住宅地
ゆとりのある広さ

【物件概要】●所在地/尾道市高須町●交通/大田橋バス停より徒歩3分●地目/宅地●都市計画/市街化区域●用途地域/1種住居●建ぺい率・容積率/60%・200%●設備/電気・上水道・浄化槽・プロパンガス・側溝●現況/上物有(古屋付)●引渡/解体後更地渡し●地勢/平坦●取引態様/専任●その他/建築条件付

1,400万円 351.00m²
106.17坪

向東

3台駐車可能な
セットプランもご用意

【物件概要】●所在地/尾道市向東町天女浜●交通/新開バス停より徒歩5分●地目/宅地●都市計画/市街化区域●用途地域/1種住居●建ぺい率・容積率/60%・200%●設備/電気・上水道・浄化槽・プロパンガス●現況/更地●地勢/平坦●取引態様/専任●その他/建築条件付
※セットプランの詳細についてはお問い合わせください。

468万円 110.75m²
33.5坪