

モデルハウス 完成見学会

6/25 **土** 26 **日**
10:00 ▶ 17:00

開催場所:尾道市栗原町

eco & comfort

エコで快適。未来の家に求められるこの2つの条件を充たすモデルハウスが、栗原町にオープンしました。
当モデルハウスは、ガスエネルギーを最大限に活かす自家発電システム「エネファーム」を搭載。
電気の供給と各種給湯を同時に行います。給湯を温水式床暖房としても利用し、
冬場は光熱費を抑えてほかほか快適に。
ひとつの空間でつながるゆったりとしたLDKや、毎日を楽しむ、おいしくする最新のガス調理機器。
シンプルな中にも、暮らしを豊かにする工夫がいっぱいです。ぜひ一度ご覧ください。

エネファームってなに？

エネファームは、各家庭に送られる天然ガスから取り出した水素を空気中の酸素と化学反応させて発電し、その際に出る熱を給湯に利用するコージェネレーションシステムです。化石燃料を燃やす従来の発電方法とは異なり化学反応で発電するので、CO2排出を抑え、発電効率が高いという特徴もあります。



栗原の土地をお探しの方!

ご来場のお客様限定!耳寄りの栗原小学校区の土地情報をご案内いたします。
モデルハウスの見学とあわせて、これを機にご新居についてじっくり考えてみませんか。

EVENT

りんごのカップケーキ 調理実演



最新のコンロを使用して、誰でも簡単に作れるりんごのカップケーキを実演調理します!ガスで作る料理のおいしさを、ぜひこの機会にご体感ください!!

協賛: 広島ガス

ACCESS

場所:尾道市栗原町
尾道めぐみ幼稚園付近



お問い合わせはこちら!

お待ちしております!



SATO 株式会社 佐藤工務店

建設業許可/広島県知事(特-27)第5588 ■一級建築士事務所/広島県知事登録12(1)第0600号 ■宅地建物取引業/広島県知事(5)第8147号 ●(公社)広島県宅地建物取引業協会会員

あんしんサポート24
「24時間電話受付対応」



フリーダイヤル よい さとうさん
0120-41-3103

尾道 佐藤工務店

検索

www.satokoumuten.jp

好評分譲中

お問い合わせ >>> TEL: 0120-41-3103

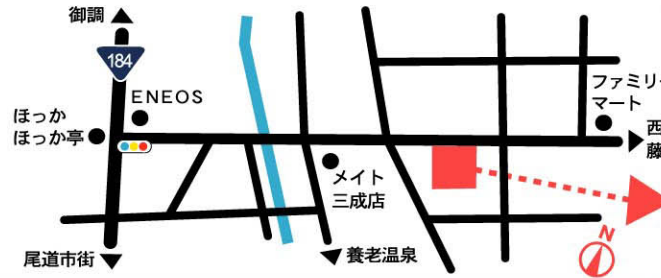
土地物件募集中!

土地売却、土地活用をご検討中の方!ぜひ佐藤工務店にご相談ください。

三成 980万円~

【物件概要】●所在地/美ノ郷町三成新沖田●交通/三成バス停より徒歩3分
●地目/田●都市計画/市街化区域●用途地域/一種住居●建ぺい率・容積率/60%・200%●設備/電気・プロパンガス・上水道・側溝・浄化槽●現況/更地●地勢/平坦●取引態様/売主●その他/建築条件付

NEW!! 新沖田の好立地 4区画!



D 144.08㎡ 43.58坪 1,000万	A 143.63㎡ 43.44坪 980万
C 150.94㎡ 45.65坪 1,080万	B 149.81㎡ 45.31坪 1,080万

おすすめセットプラン 土地+建物でこの価格!!

(カーテン、照明器具、浄化槽設置工事を含む)

下記はセットプランの一例です。

大きさや価格の目安として下さい。フリープランでも対応いたします。

PLAN A 分譲地 A区画 2,980万円 (税込)

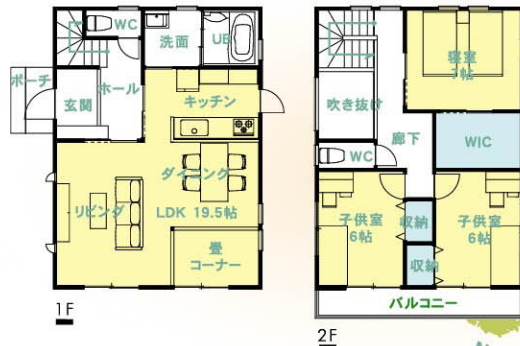


全室ウォークインクローゼット付

- 1階床面積 51.75㎡(15.65坪)
- 2階床面積 51.75㎡(15.65坪)
- 延床面積 103.50㎡(31.30坪)



PLAN B 分譲地 B区画 3,080万円 (税込)



畳コーナー&吹き抜け & ゆったりとしたリビング!

- 1階床面積 55.06㎡(16.65坪)
- 2階床面積 50.92㎡(15.40坪)
- 延床面積 105.98㎡(32.05坪)



日比崎 680万円 99.13㎡ 29.98坪

NEW!!

人気の日比崎エリア!!

【物件概要】●所在地/尾道市日比崎町●交通/日比小前バス停より徒歩7分●地目/宅地●都市計画/市街化区域●用途地域/一種住居●建ぺい率・容積率/60%・200%●設備/電気・上水道・浄化槽・PG●現況/上物有(解体後更地渡し)●地勢/平坦●取引態様/専任●その他/建築条件付

向島 900万円 175.20㎡ 52.99坪

残り1区画!

向島中央小学校区!!

【物件概要】●所在地/尾道市向島町九軒島●交通/中富浜バス停より徒歩2分●地目/雑種地●都市計画/市街化区域●用途地域/一種住居●建ぺい率・容積率/60%・200%●設備/電気・上水道・浄化槽・PG●側溝●現況/更地●地勢/平坦●取引態様/専任●その他/建築条件付

向東 650万円 172.00㎡ 52.03坪

価格改訂!

住宅に最適!日当たり良好!

【物件概要】●所在地/尾道市向東町●交通/大新涯バス停より徒歩2分●地目/雑種地●都市計画/市街化区域●用途地域/一種住居●建ぺい率・容積率/60%・200%●設備/電気・PG・上水道・浄化槽・側溝●現況/更地●地勢/雑壇●取引態様/専任●その他/建築条件付

向東 400万円 110.75㎡ 33.50坪

価格改訂!

3台駐車可能なセットプラン有

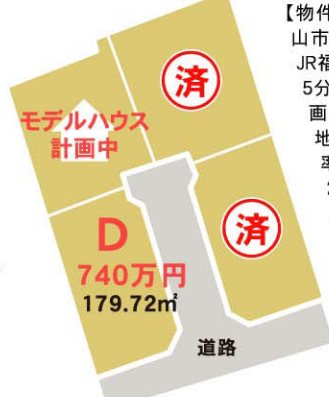
【物件概要】●所在地/尾道市向東町天女浜●交通/新開バス停より徒歩5分●地目/宅地●都市計画/市街化区域●用途地域/一種住居●建ぺい率・容積率/60%・200%●設備/電気・上水道・浄化槽・PG●現況/更地●地勢/平坦●取引態様/専任●その他/建築条件付

福山・神辺エリア

神辺 740万円

179.72㎡
54.36坪

残りあと1区画!
JR神辺駅徒歩5分!



【物件概要】●所在地/福山市神辺町川南●交通/JR福塩線神辺駅より徒歩5分●地目/田●都市計画/市街化区域●用途地域/準工業●建ぺい率・容積率/60%・200%●設備/電気・上水道・浄化槽・LPG●現況/更地●地勢/平坦●取引態様/売主●その他/建築条件付

分譲地 D区画なら!

土地+建物 2,500万円 (税込)

(屋外給排水工事、カーテン、居室照明、外構工事は別途)



- 1階床面積 48.03㎡(14.52坪)
- 2階床面積 50.51㎡(15.27坪)
- 延床面積 98.54㎡(29.80坪)



※上記はセットプランの一例です。大きさや価格の目安としてください。フリープランでも対応いたします。

伊勢丘 1,100万円~

価格改訂!

便利施設充実!

【物件概要】●所在地/福山市伊勢丘6丁目●交通/伊勢丘6丁目バス停より徒歩2分●地目/山林●都市計画/市街化区域●用途地域/二種低層●建ぺい率・容積率/60%・150%●設備/電気・都市ガス・上下水道・側溝●現況/更地●地勢/ひな壇●取引態様/専任●その他/建築条件付



A 1,100万 226.00㎡ 68.36坪	B 1,180万 228.00㎡ 68.97坪
---	---

道路