

eco&comfort

エコで快適。未来の家に求められるこれらの条件をテーマとしたモデルハウスです。

ひとつの空間でつながるゆったりとしたLDKや、毎日楽しく彩る住宅設備、冬もぽかぽかの床暖房など。

シンプルな中にも、暮らしを豊かにする工夫がいっぱいです。

尾道栗原モデルハウス 見学会 & 販売説明会

開催日時 11/12(sat), 13(sun) 10:00~17:00

限定1棟! 充実仕様&特別価格にて販売いたします!

3LDK + 納戸 + クロゼット

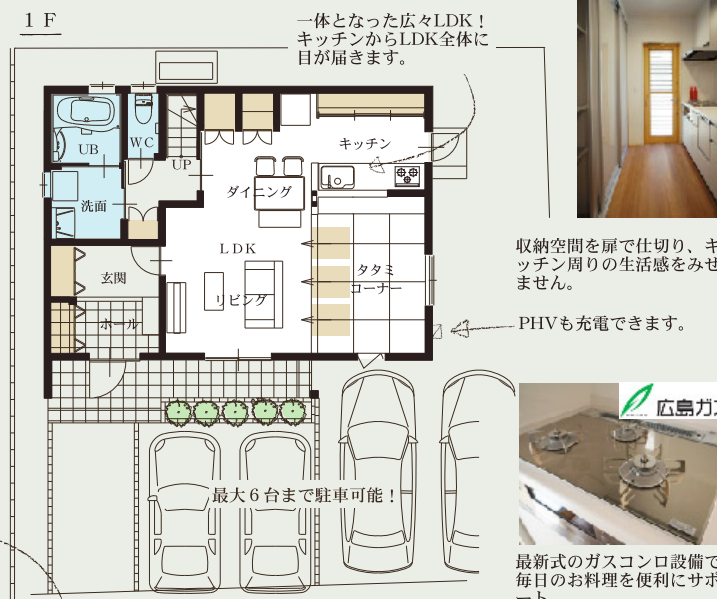
建物、土地、外構、照明、カーテン、展示家具、エアコン 付

土地面積 165.71㎡(50.12坪) 1階床面積 57.96㎡(17.53坪)

延床面積 114.61㎡(34.66坪) 2階床面積 56.65㎡(17.13坪)

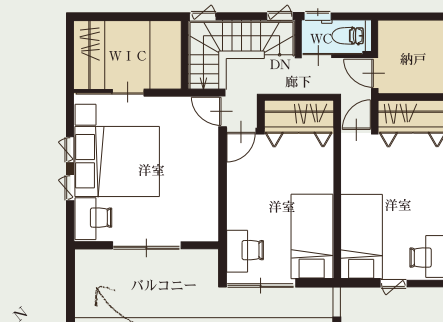
販売価格 **3,380** (税込) 万円

【物件概要】●所在地/尾道市栗原町●交通/松岡団地口バス停より徒歩3分●地目/宅地●都市計画/市街化区域●用途地域/一種中高●建ぺい率・容積率/60%・200%●設備/電気・都市ガス・上水道・浄化槽●地勢/平坦●取引態様/売主●構造/木造2階建●建築年月日/平成28年6月25日



ナチュラルなかわいい家具付き。

2階には各部屋にたっぷりの収納付。広々ワークインクロゼットに、納戸もあります。



家庭用燃料電池「エネファーム」を搭載。ガスエネルギーでエコに発電&給湯します。



効率よくつくったお湯を利用した温水式床暖房で、冬場も省エネと快適を両立。



SATO 株式会社 佐藤工務店

建設業許可/広島県知事(特-27)第5588号 ■ 一級建築士事務所/広島県知事登録12(1)第0600号 ■ 宅地建物取引業/広島県知事(5)第8147号 ● (公社)広島県宅地建物取引業協会会員

あんしんサポート24
「24時間電話受付対応」



フリーダイヤル よい さとうさん
0120-41-3103

尾道 佐藤工務店

検索

www.satokoumuten.jp

好評分譲中!!

お気軽にお問い合わせ下さい
フリーダイヤル よい さとうさん
0120-41-3103

栗原

NEW!! 全12区画!人気の栗原小学校区!
1,260万円~

【物件概要】●所在地/尾道市栗原町8590-1他●交通/竹屋口バス停より徒歩3分●販売区画数/12区画●道路幅員/6m●地目/田●都市計画/市街化調整区域●用途地域/なし●建ぺい率・容積率/60%・200%●設備/電気・都市ガス・上水道・側溝・浄化槽●取引態様/売主●その他/建築条件付●工事完了予定/平成29年2月中旬●販売価格/1260万円~1640万円●最多価格帯/1,200万円台(5区画)

向東

780万円

241.00㎡
72.90坪

NEW!!

日当たり良好!広々とした土地

【物件概要】●所在地/尾道市向東町●交通/二番湯バス停より徒歩2分●地目/宅地●都市計画/市街化区域●用途地域/1種住居●建ぺい率・容積率/60%・200%●設備/電気・上水道・浄化槽・PG●現況/更地●地勢/ひな段●取引態様/専任●その他/建築条件付

南方

350万円

177.00㎡
53.54坪

NEW!!

日当たり良好南向き!

【物件概要】●所在地/三原市南方二丁目●交通/見川団地バス停より徒歩5分●地目/雑種地●都市計画/市街化区域●用途地域/1種低層●建ぺい率・容積率/50%・100%●設備/電気・上下水道・側溝・PG●現況/更地●地勢/平坦●取引態様/専任●その他/建築条件付

三成

920万円~

143.63㎡
43.44坪

価格改定! 新沖田の好立地4区画!

【物件概要】●所在地/美/郷町三成新沖田●交通/三成バス停より徒歩3分●地目/田●都市計画/市街化区域●用途地域/1種住居●建ぺい率・容積率/60%・200%●設備/電気・プロパンガス・上水道・側溝・浄化槽●現況/更地●地勢/平坦●取引態様/売主●その他/建築条件付



道路		
D	A	
144.08㎡ 43.58坪 940万	143.63㎡ 43.44坪 920万	
C	B	
商談中	149.81㎡ 45.31坪 1,020万	

おすすめセットプラン

土地+建物でこの価格!!
(カーテン、照明器具、浄化槽設置工事を含む)

下記はセットプランの一例です。
大きさや価格の目安として下さい。フリープランでも対応いたします。

PLAN A 分譲地A区画 2,920万円 (税込)



全室ウォークインクローゼット付

- 1階床面積 51.75㎡(15.65坪)
- 2階床面積 51.75㎡(15.65坪)
- 延床面積 103.50㎡(31.30坪)

PLAN B 分譲地B区画 3,020万円 (税込)



畳コーナー&吹き抜け
&
ゆったりとしたリビング!

- 1階床面積 55.06㎡(16.65坪)
- 2階床面積 50.92㎡(15.40坪)
- 延床面積 105.98㎡(32.05坪)

日比崎 680万円

99.13㎡
29.98坪

NEW!!

人気の日比崎エリア!

【物件概要】●所在地/尾道市日比崎町●交通/日比小前バス停より徒歩7分●地目/宅地●都市計画/市街化区域●用途地域/1種住居●建ぺい率・容積率/60%・200%●設備/電気・上水道・浄化槽・PG●現況/上物有(解体後更地渡し)●地勢/平坦●取引態様/専任●その他/建築条件付

向島

900万円

175.20㎡
52.99坪

残り1区画!

向島中央小学校区!!

【物件概要】●所在地/尾道市向島町九軒島●交通/中富浜バス停より徒歩2分●地目/雑種地●都市計画/市街化区域●用途地域/1種住居●建ぺい率・容積率/60%・200%●設備/電気・上水道・浄化槽・PG●現況/更地●地勢/平坦●取引態様/専任●その他/建築条件付

向東

400万円

110.75㎡
33.50坪

価格改訂!

3台駐車可能なセットプラン有

【物件概要】●所在地/尾道市向東町天女浜●交通/新開バス停より徒歩5分●地目/宅地●都市計画/市街化区域●用途地域/1種住居●建ぺい率・容積率/60%・200%●設備/電気・上水道・浄化槽・PG●現況/更地●地勢/平坦●取引態様/専任●その他/建築条件付

神辺 740万円

179.72㎡
54.36坪

残りあと1区画!
JR神辺駅徒歩5分!



【物件概要】●所在地/福山市神辺町川南●交通/JR福塩線神辺駅より徒歩5分●地目/田●都市計画/市街化区域●用途地域/準工業●建ぺい率・容積率/60%・200%●設備/電気・上水道・浄化槽・LPG●現況/更地●地勢/平坦●取引態様/売主●その他/建築条件付

分譲地D区画なら!

土地+建物 2,500万円 (税込)

(屋外給排水工事、カーテン、居室照明、外構工事は別途)



中庭のある家

- 1階床面積 48.03㎡(14.52坪)
- 2階床面積 50.51㎡(15.27坪)
- 延床面積 98.54㎡(29.80坪)

※上記はセットプランの一例です。大きさや価格の目安として下さい。フリープランでも対応いたします。

土地情報募集中!

土地売却、土地活用をご検討中の方!ぜひ佐藤工務店にご相談ください。