

最新ガス機器にて調理実演

ほかほか、ほくほく!

とん汁 ※尾道のみ開催

尾道モデルハウス販売中!

充実仕様&特別価格にて販売いたします!

3LDK + 納戸 + クロゼット

建物、土地、外構、照明、カーテン、展示家具、エアコン 付
土地面積 165.71㎡(50.12坪) 1階床面積 57.96㎡(17.53坪)
延床面積 114.61㎡(34.66坪) 2階床面積 56.65㎡(17.13坪)

尾道モデルハウス point



家庭用燃料電池「エネファーム」搭載。ガスでエコに発電&給湯。



温水式床暖房で、冬場も省エネと快適を両立。

限定1棟! 販売価格 **3,380** (税込) 万円

【物件概要】●所在地/尾道市栗原町11700-6●土地面積/165.71㎡(50.12坪)●延床面積 114.61㎡(34.66坪)●交通/松岡団地口バス停より徒歩3分●設備/電気・都市ガス・上水道・浄化槽●地勢/平坦●取引態様/売主●構造/木造2階建●建築年月日/平成28年6月25日

アクセス



開催場所:尾道市栗原町11700-6



2棟同時開催

onomichi 尾道 & 福山 fukuyama

モデルハウス見学会

開催日時 **1/28 (sat), 29 (sun)** 10:00 ~ 17:00



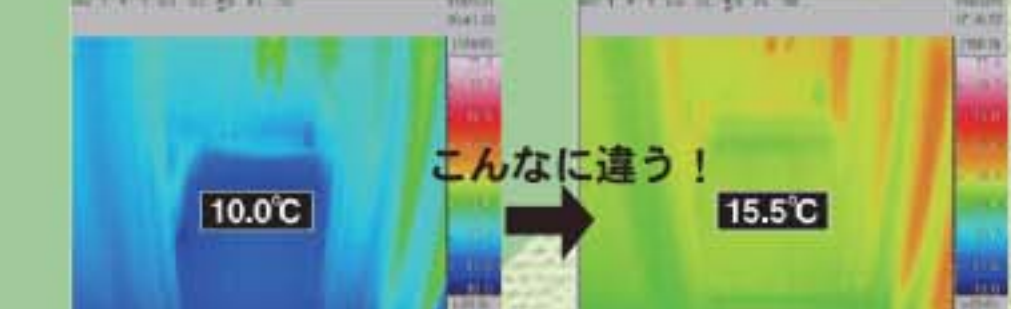
神辺モデルハウス point

"あったかさ"が違います。



発泡ウレタン断熱を現場吹付けすることで、高気密・高断熱を実現します。遮音性にも優れ、プライバシー確保にも役立ちます。

暖房停止後 約30分の浴室の表面温度 (外気温2.8℃)



一般的な断熱工法と比べ、室内を快適な温度に保ちます。



好評分議中!!

フリーダイヤル よい さとうさん
0120-41-3103

栗原

JR「新尾道駅」や尾道バイパスが近いので、新幹線での通勤や、マイカーでの移動に抜群の利便性! 周辺には学校やスーパー、病院等もそろい、新生活を始めるご家族にぴったりです。

全12区画 先着順にて
1,260万円~ 随時申込受付中!!

学校が近くて安心!
栗原小学校まで **800m**
栗原中学校まで **1500m**

JR 新尾道駅まで徒歩 2分
竹屋口バス停まで徒歩 3分

スーパー万惣まで徒歩 2分

【物件概要】●所在地/尾道市栗原町8590-1他●交通/竹屋口バス停より徒歩3分●販売区画数/12区画●道路幅員/6m●地目/田●都市計画/市街化調整区域●用途地域/なし●建ぺい率・容積率/60%・200%●設備/電気・都市ガス・上水道・側溝・浄化槽●取引態様/売主●その他/建築条件付●工事完了予定/平成29年2月中旬●販売価格/1260万円~1640万円●最多価格帯/1,200万円台(5区画)●建築可能/戸建住宅(併用可)

三成 920万円~

【物件概要】●所在地/美ノ郷町三成新沖田●交通/三成バス停より徒歩3分●地目/田●都市計画/市街化区域●用途地域/一種住居●建ぺい率・容積率/60%・200%●設備/電気・プロパンガス・上水道・側溝・浄化槽●現況/更地●地勢/平坦●取引態様/売主●その他/建築条件付

新沖田の好立地4区画!



D 144.08㎡ 43.58坪 940万	A 143.63㎡ 43.44坪 920万
C 商談中	B 149.81㎡ 45.31坪 1,020万

おすすめセットプラン 土地+建物でこの価格!! 下記はセットプランの一例です。フリープランでも対応いたします。

PLAN A 分譲地 A区画 2,920万円 (税込)

全室ウォークインクローゼット付

- 1階床面積 51.75㎡(15.65坪)
- 2階床面積 51.75㎡(15.65坪)
- 延床面積 103.50㎡(31.30坪)

PLAN B 分譲地 B区画 3,020万円 (税込)

- 1階床面積 55.06㎡(16.65坪)
- 2階床面積 50.92㎡(15.40坪)
- 延床面積 105.98㎡(32.05坪)

畳コーナー&吹き抜け & ゆったりとしたリビング!

神辺 740万円

モデルハウス 公開中

分譲地 D区画なら! 740万円 179.72㎡ 54.36坪

【物件概要】●所在地/福山市神辺町川南●交通/JR福塩線神辺駅より徒歩5分●地目/田●都市計画/市街化区域●用途地域/準工業●建ぺい率・容積率/60%・200%●設備/電気・上水道・浄化槽・LPG●現況/更地●地勢/平坦●取引態様/売主●その他/建築条件付

残りあと1区画! JR神辺駅徒歩5分!

分譲地 D区画なら! 土地+建物 2,500万円 (税込)

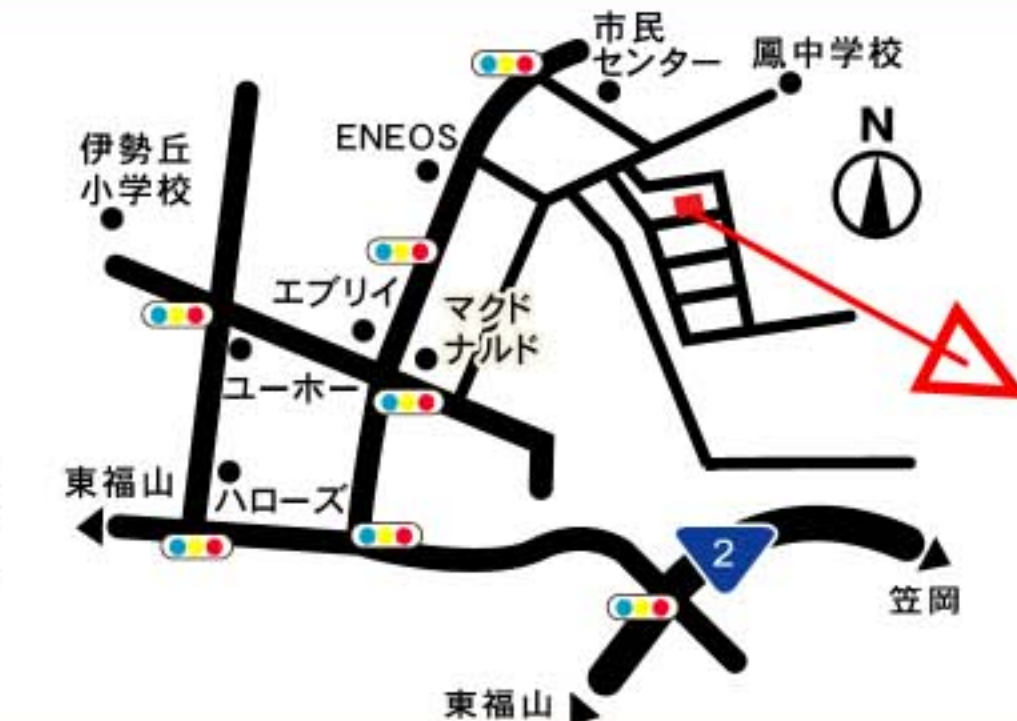
中庭のある家

- 1階床面積 48.03㎡(14.52坪)
- 2階床面積 50.51㎡(15.27坪)
- 延床面積 98.54㎡(29.80坪)

※上記はセットプランの一例です。大きさや価格の目安としてください。フリープランでも対応いたします。

伊勢丘 990万円

【物件概要】●所在地/福山市伊勢丘6丁目●交通/伊勢丘6丁目バス停より徒歩2分●地目/山林●都市計画/市街化区域●用途地域/二種低層●建ぺい率・容積率/60%・150%●設備/電気・都市ガス・上下水道・側溝●現況/更地●地勢/ひな壇●取引態様/専任●その他/建築条件付



A 990万円 226.00㎡ 68.36坪 (建築条件付)	B 商談中
--	----------