



お引渡し前のお家を、特別公開いたします。

# OPEN HOUSE

開催  
日時

4/22(sat)・23(sun) 10:00 - 17:00  
福山市本郷町

たくさんの友人を招いてバーベキューを楽しむことが大好きなお施主様。ウッドデッキで仲間たちと座って楽しめる、広々としたスペースをつくりました。完成後はお施主様がご自身でバーベキュー用の釜をDIYされるとのこと。もちろん生活空間の快適さにもこだわっています。フルフラットの広いキッチンからはリビング、ダイニングに目が行き届きます。家族が一番長く過ごすLDKは、全面に温水式の床暖房を設置して冬でも暖かく快適に。つつい長居してしまいそうです。



## POINT

### ヒートポンプ利用の温水床暖房



オール電化の経済性と床暖房の快適性を両立できる、ヒートポンプを利用した温水式の床暖房を搭載。ガス式の温水床暖房と比べて、光熱費も削減。床暖房はお部屋全体の温度を抑えめにしても、十分な快適性が得られます。

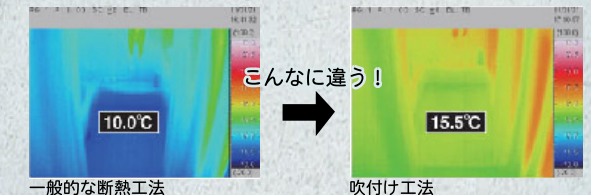
### 吹付け発泡ウレタン断熱

"あったかさ"が違います。



発泡ウレタン断熱を現場吹付けすることで、高気密・高断熱を実現します。遮音性にも優れ、プライバシー確保にも役立ちます。

暖房停止後 約30分の浴室の表面温度 (外気温2.8℃)



一般的な断熱工法と比べ、室内を快適な温度に保ちます。



夢と未来を築く **SATO 株式会社 佐藤工務店**

本社: 尾道市高須町3733-1 TEL: 0848-46-0821  
福山営業所: 福山市御幸町下岩成1145-1 TEL: 084-955-2551

あんしんサポート24 「24時間電話受付体制」

フリーダイヤル よい さとうさん **0120-41-3103**

E-mail [sato-s@bbbn.jp](mailto:sato-s@bbbn.jp)

尾道 佐藤工務店 🔍 検索

建設業許可 / 広島県知事(特-27)第5588号 ■ 一級建築士事務所 / 広島県知事登録 12(1)第0600号 ■ 宅地建物取引業 / 広島県知事(5)第8147号



# 尾道 & 神辺 モデルハウス販売中

随時見学予約受付中です！

お問い合わせはこちら  
フリーダイヤル よい さとうさん  
0120-41-3103

## 尾道 モデルハウス

ecology & comfortable



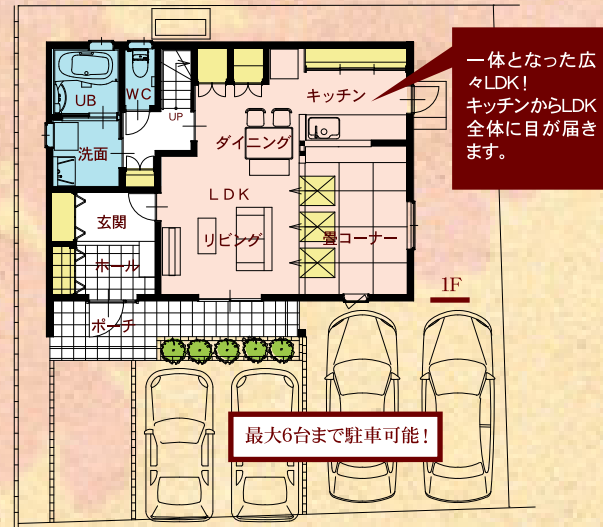
最新式の高コンロ設備で毎日のお料理を便利にサポート。



キッチン周りには小物が置ける飾り棚。



家庭用燃料電池「エネファーム」 温水式床暖房で、冬場も省エネ搭載。ガスでエコに発電&給湯。と快適を両立。



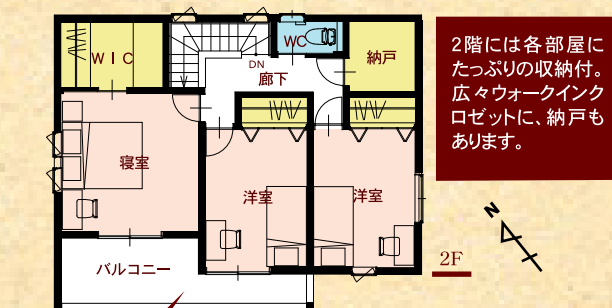
充実仕様&特別価格にて販売いたします！  
**3LDK + 納戸 + クロゼット**

建物、土地、外構、照明、カーテン、展示家具、エアコン 付

土地面積 165.71㎡(50.12坪) 1階床面積 57.96㎡(17.53坪)  
延床面積 114.61㎡(34.66坪) 2階床面積 56.65㎡(17.13坪)

**販売価格 3,380万円** (税込)

【物件概要】●所在地/尾道市栗原町11700-6●土地面積/165.71㎡(50.12坪)●延床面積 114.61㎡(34.66坪)●交通/松岡団地口バス停より徒歩3分●設備/電気・都市ガス・上水道・浄化槽●地勢/平坦●取引態様/売主●構造/木造2階建●建築年月日/平成28年6月25日



広々としたインナーバルコニーは南西向きで洗濯物も乾きやすく。



## 神辺 モデルハウス

compact life

ナチュラルでかわいい家具・カーテン付。



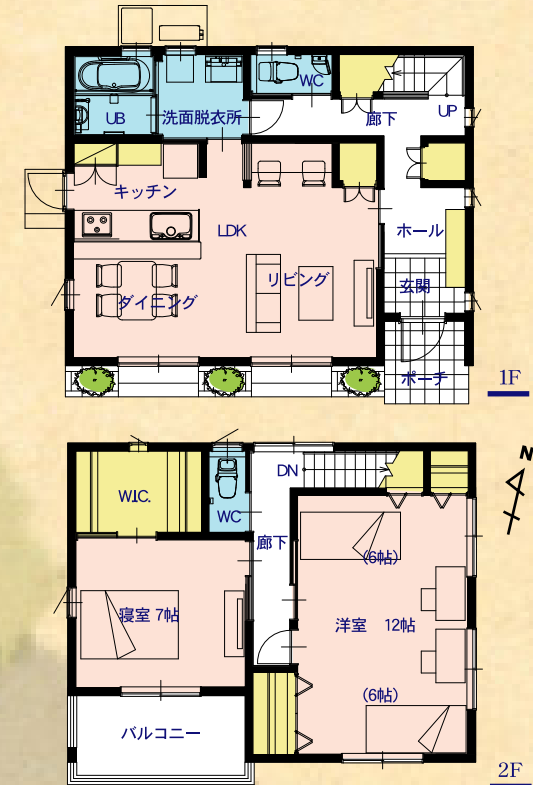
将来は仕切って使える、広々とした子ども部屋。 機能・収納満載の対面式キッチン。

建物、土地、外構、照明、カーテン、展示家具、エアコン 付

土地面積 185.74㎡(56.18坪) 1階床面積 50.51㎡(15.27坪)  
延床面積 98.31㎡(29.73坪) 2階床面積 47.80㎡(14.45坪)

**2LDK+S 販売価格 2,560万円** (税込)

【物件概要】●所在地/福山市神辺町川南●土地面積/185.74㎡(56.18坪)●延床面積/98.31㎡(29.73坪)●交通/JR福塩線神辺駅より徒歩5分●設備/電気・上水道・浄化槽・LPG●地勢/平坦●取引態様/売主●構造/木造2階建●建築年月/平成28年12月



アクセス カーナビの設定は「福山市神辺町川南471の主要部」



分譲地情報

栗原 1,260万円~

完成! 全12区画! 人気の栗原小学校区!

【物件概要】●所在地/尾道市栗原町8590-1他●交通/竹屋口バス停より徒歩3分●販売区画数/12区画●道路幅員/6m●地目/田●都市計画/市街化調整区域●用途地域/なし●建ぺい率/容積率/60%/200%●設備/電気・都市ガス・上水道・側溝・浄化槽●取引態様/売主●その他/建築条件付●販売価格/1260万円~1640万円●最多価格帯/1,200万円台(5区画)