

# 尾道栗原モデルハウス

## 見学会 & 販売説明会

開催日時 6/3(sat), 4(sun) 10:00~17:00

3LDK + 納戸 + クロゼット

建物、土地、外構、照明、カーテン、展示家具、エアコン 付

土地面積 165.71㎡(50.12坪) 1階床面積 57.96㎡(17.53坪)

延床面積 114.61㎡(34.66坪) 2階床面積 56.65㎡(17.13坪)

販売価格 **3,180** (税込) 万円

【物件概要】●所在地/尾道市栗原町●交通/松岡団地口バス停より徒歩3分  
●地目/宅地●都市計画/市街化区域●用途地域/一種中高●建ぺい率・容積率/60%・200%●設備/電気・都市ガス・上水道・浄化槽●地勢/平坦●取引態様/売主●構造/木造2階建●建築年月/平成28年6月

【お支払い例】返済期間:35年 固定・変動選択型 当初3年の金利 0.65%/年 (地方銀行 5月現在)

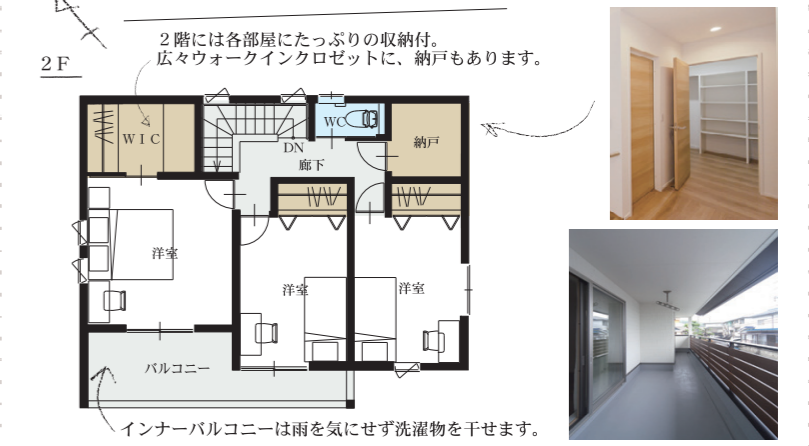
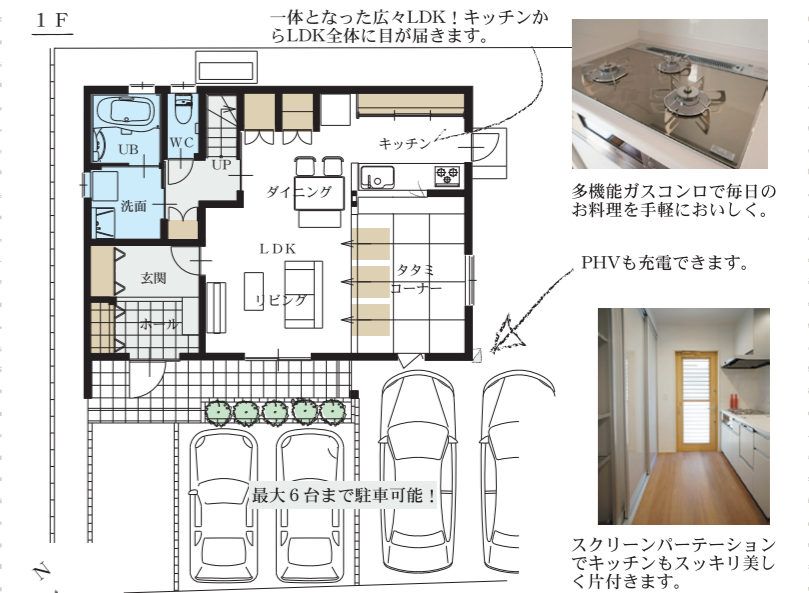
頭金80万円 借入金 3,100万円(ボーナス返済 600万円) 月々返済額 66,567円 ボーナス返済 95,972(年2回)



子どもがすくすく元気に育つ快適な住まい

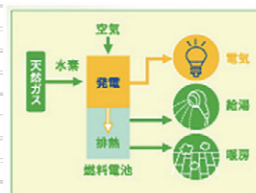
### 広島ガス 最新ガス機器にて調理実演

ガス調理器で調理した美味しいスイーツ【クレープ】をご賞味ください。充実した機能を利用した簡単レシピや、美味しい料理のコツを現地で詳しく説明します。



### モデルハウスのココがすごい!

◇ 電気を作る給湯設備 エネファーム



家庭用燃料電池「エネファーム」を搭載。ガスエネルギーで給湯&発電! 毎日湯はりすれば購入電力量が約5.2%/年ダウン!!

◇ 足元からほかほか、温水式床暖房

効率よくつくったお湯を利用した温水式床暖房で、冬場も省エネと快適を両立。

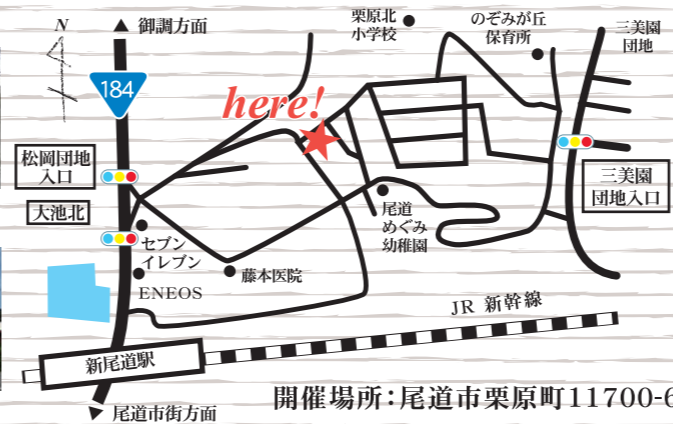
ふく射: 壁や天井に反射して、室内に広がる遠赤外線ので、体の芯から暖めます。

対流: 冷たい空気を床面で暖めて上に流すので、部屋の温度ムラがなくなります。



伝導: 足もとを中心にあたためるので、足元は暖かく頭は涼しく快適です。

### イベント会場案内&周辺の施設



**SATO 株式会社 佐藤工務店**

あんしんサポート24  
「24時間電話受付対応」



フリーダイヤル よい さとうさん  
**0120-41-3103**

尾道 佐藤工務店

検索

www.satokoumuten.jp

建設業許可/広島県知事(特-27)第5588 ■ 一級建築士事務所/広島県知事登録12(1)第0600号 ■ 宅地建物取引業/広島県知事(5)第8147号 ● (公社)広島県宅地建物取引業協会会員

# 好評分譲中!!

この他にも多数の土地物件あります。  
遠慮なくお問い合わせください。

土地情報募集中!  
土地売却、土地活用をご検討中の方!ぜひ佐藤工務店にご相談ください。

## 栗原 1,260万円~

先着順にて  
随時申込受付中!!

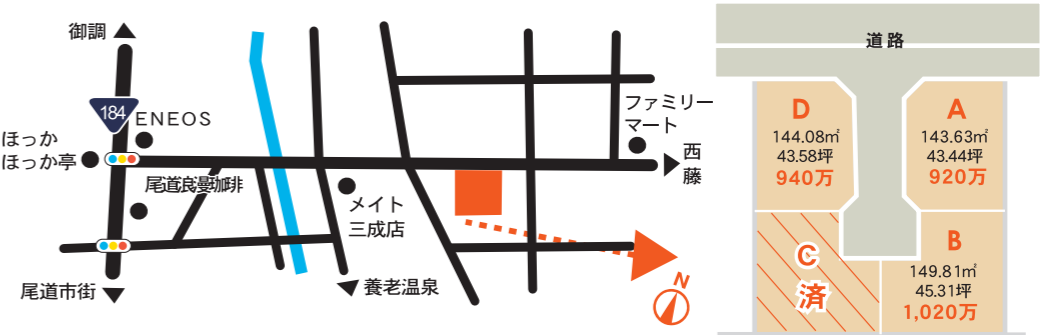
新生活を始めるご家族  
にぴったり!



## 三成 920万円~

価格改定! 新沖田の好立地3区画!

【物件概要】●所在地/美郷町三成新沖田●交通/三成バス停より徒歩3分●地目/田●都市計画/市街化区域●用途地域/一種住居●建ぺい率・容積率/60%・200%  
●設備/電気・プロパンガス・上水道・側溝・浄化槽●現況/更地●地勢/平坦●取引態様/売主●その他/建築条件付



## 神辺 740万円

残りあと1区画!  
JR神辺駅徒歩5分!



## 神辺モデルハウス 販売価格 2LDK+S 2,560万円(税込)



## 日比崎 680万円

人気の日比崎エリア!!

【物件概要】●所在地/尾道市日比崎町●交通/日比小前バス停より徒歩7分●地目/宅地●都市計画/市街化区域●用途地域/1種住居●建ぺい率・容積率/60%・200%●設備/電気・上水道・浄化槽●PG●現況/上物有(解体後更地渡し)●地勢/平坦●取引態様/専任●その他/建築条件付

## 向島 900万円

残り1区画!  
向島中央小学校区!!

【物件概要】●所在地/尾道市向島町九軒島●交通/中富浜バス停より徒歩2分●地目/雑種地●都市計画/市街化区域●用途地域/1種住居●建ぺい率・容積率/60%・200%●設備/電気・上水道・浄化槽●PG●側溝●現況/更地●地勢/平坦●取引態様/専任●その他/建築条件付

## 向島 580万円

NEW

【物件概要】●所在地/尾道市向島町●交通/新開バス停より徒歩5分●地目/宅地●都市計画/市街化区域●用途地域/1種住居●建ぺい率・容積率/60%・200%●設備/電気・上水道・浄化槽●PG●側溝●現況/更地●地勢/平坦●取引態様/専任●その他/建築条件付

## 向東 780万円

日当たり良好!  
広々とした土地

【物件概要】●所在地/尾道市向東町●交通/向島農協前バス停より徒歩2分●地目/宅地●都市計画/市街化区域●用途地域/近隣商業●建ぺい率・容積率/80%・300%●設備/電気・上水道・浄化槽●PG●現況/更地●地勢/ひな段●取引態様/専任●その他/建築条件付

## 伊勢丘 990万円

残り1区画!  
伊勢丘モール近く

【物件概要】●所在地/福山市伊勢丘6丁目●交通/伊勢丘6丁目バス停より徒歩2分●地目/山林●都市計画/市街化区域●用途地域/2種低層●建ぺい率・容積率/60%・150%●設備/電気・上水道・下水道・LPG●現況/更地●地勢/ひな段●取引態様/専任●その他/建築条件付