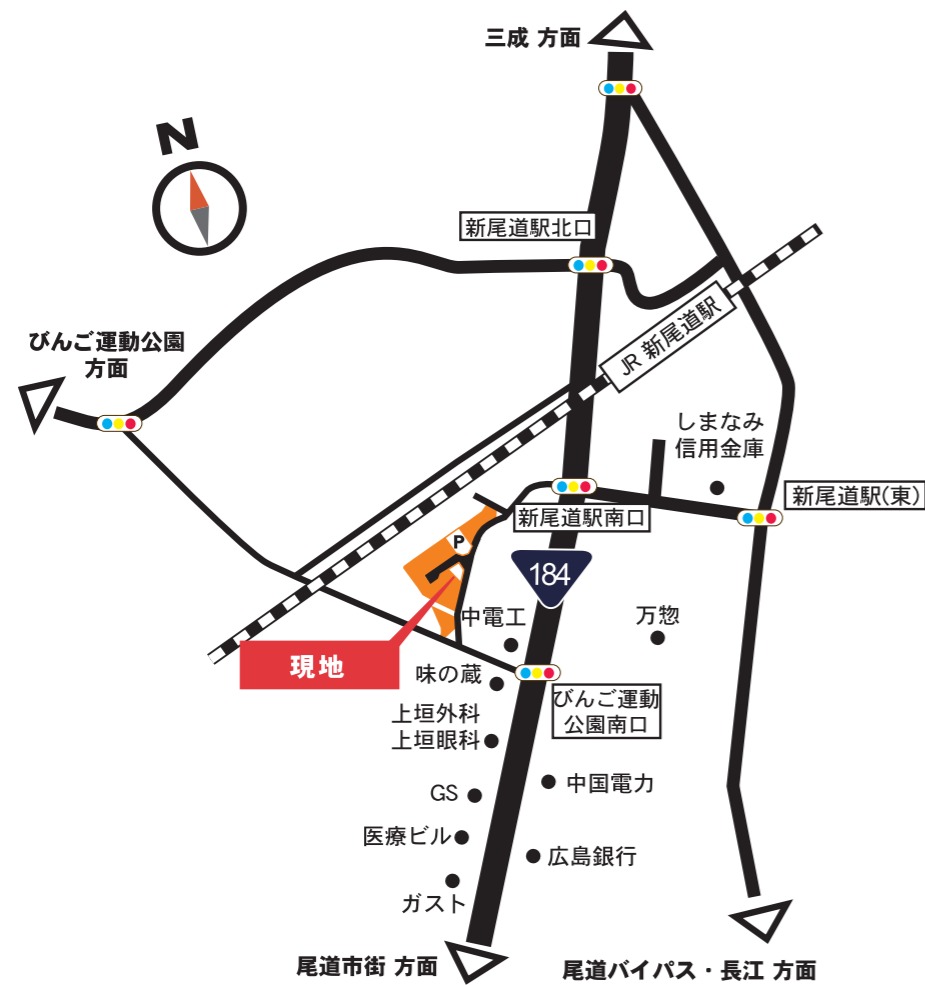


完成現場 見学会

11/25 **土** 26 **日** 10:00 → 17:00



永く、愛着の持てる家ってどんな家だろう？
 家族で過ごせるリビング、使い易い動線、
 趣味を楽しめる空間など…、
 希望をかなえる工夫がいっぱいの間取りや、
 好みのカラーリングでの意匠もポイントです。
 自由設計ならではの「こだわり」をご覧ください。



SATO 株式会社 佐藤工務店

あんしんサポート24
「24時間電話受付対応」

建設業許可 / 広島県知事(特-27)第5588 ■一級建築士事務所 / 広島県知事登録17(1)第0600号 ■宅地建物取引業 / 広島県知事(6)第8147号 ●(公社)広島県宅地建物取引業協会会員



フリーダイヤル よい さとうさん
0120-41-3103

尾道 佐藤工務店

www.satokoumuten.jp

分譲地情報

住宅に関するご相談もいつでもお待ちしております！

お問い合わせは
こちらまで >>> **フリーダイヤル よい さとうさん**
0120-41-3103

栗原 1,330万円~

184.84㎡
55.91坪

残り4区画! 全12区画! 人気の栗原小学校区!

【物件概要】●所在地/尾道市栗原町8590-1他●交通/竹屋口バス停より徒歩3分●販売区画数/12区画●道路幅員/6m●地目/田●都市計画/市街化調整区域●用途地域/なし●建ぺい率・容積率/60%・200%●設備/電気・都市ガス・上水道・側溝・浄化槽●取引態様/売主●その他/建築条件付●工事完了予定/平成29年2月中旬●販売価格/1260万円~1640万円●最多価格帯/1,200万円台(5区画)



新築住宅続々着工!



向東 780万円

241.00㎡
72.90坪

日当たり良好!
広々とした土地

【物件概要】●所在地/尾道市向東町●交通/二番湯バス停より徒歩2分●地目/宅地●都市計画/市街化区域●用途地域/1種住居●建ぺい率・容積率/60%・200%●設備/電気・上水道・浄化槽・PG●現況/更地●地勢/ひな段●取引態様/専任●その他/建築条件付

向島 590万円

128.00㎡
38.72坪

南面道路で
日当たり良好!

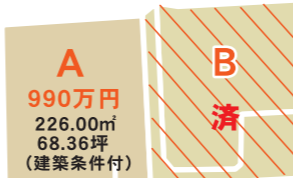
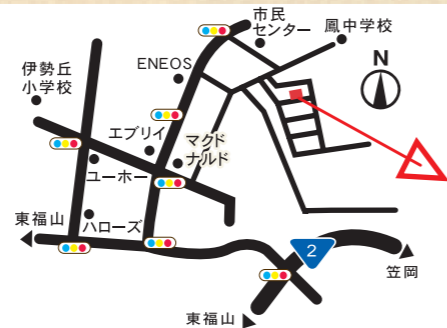
【物件概要】●所在地/尾道市向島町●交通/向島農協前バス停より徒歩2分●地目/宅地●都市計画/市街化区域●用途地域/近隣商業●建ぺい率・容積率/80%・300%●設備/電気・上水道・側溝・PG●現況/更地●地勢/平坦●取引態様/専任●その他/建築条件付●法令上の制限/建物の新築は一戸建て住宅に限る

伊勢丘 990万円

226.00㎡
68.36坪

周辺便利施設充実!!

【物件概要】●所在地/福山市伊勢丘6丁目●交通/伊勢丘6丁目バス停より徒歩2分●地目/山林●都市計画/市街化区域●用途地域/二種低層●建ぺい率・容積率/60%・150%●設備/電気・都市ガス・上下水道・側溝●現況/更地●地勢/ひな壇●取引態様/専任●その他/建築条件付



価格改訂

向島 800万円

175.30㎡
53.02坪

残り1区画!
向島中央小学校区!!

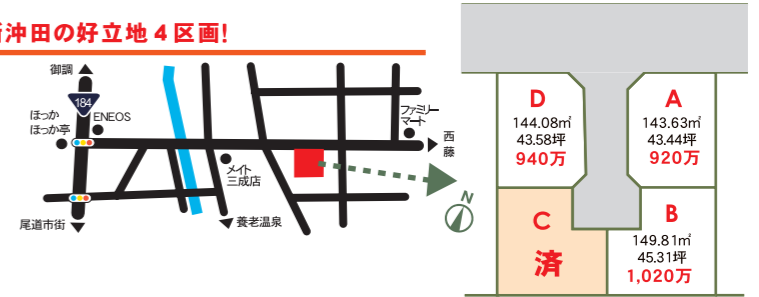
【物件概要】●所在地/尾道市向島町九軒島●交通/中富浜バス停より徒歩2分●地目/雑種地●都市計画/市街化区域●用途地域/1種住居●建ぺい率・容積率/60%・200%●設備/電気・上水道・浄化槽・PG・側溝●現況/更地●地勢/平坦●取引態様/専任●その他/建築条件付

三成 920万円

143.63㎡
43.44坪

新沖田の好立地4区画!

【物件概要】●所在地/美ノ郷町三成新沖田●交通/三成バス停より徒歩3分●地目/田●都市計画/市街化区域●用途地域/1種住居●建ぺい率・容積率/60%・200%●設備/電気・プロパンガス・上水道・側溝・浄化槽●現況/更地●地勢/平坦●取引態様/売主●その他/建築条件付

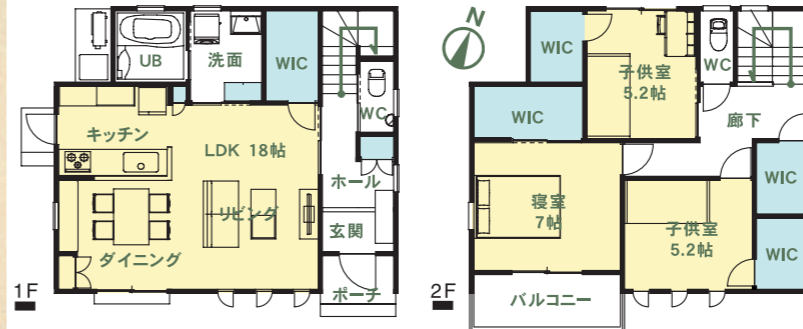


セットプラン

土地+建物でこの価格!!
(カーテン、照明器具、浄化槽設置工事を含む)

セットプランの一例です。大きさや価格の目安として下さい。フリープランでも対応いたします。

PLAN A 分譲地 A区画 3,180万円 (税込)

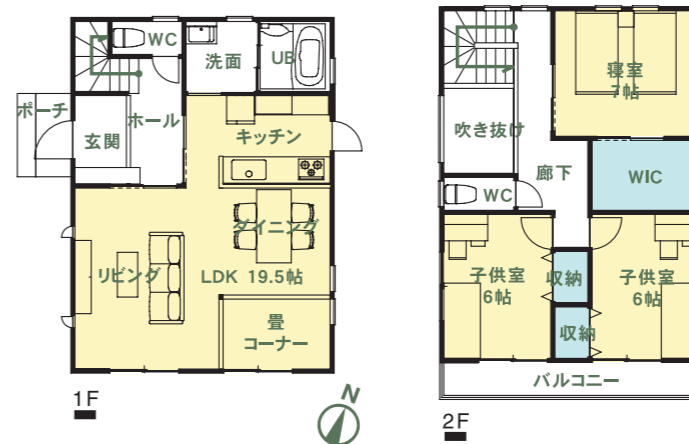


全室ウォークインクローゼット付

- 1階床面積 51.75㎡(15.65坪)
- 2階床面積 51.75㎡(15.65坪)
- 延床面積 103.50㎡(31.30坪)



PLAN B 分譲地 B区画 3,280万円 (税込)



- 1階床面積 55.06㎡(16.65坪)
- 2階床面積 50.92㎡(15.40坪)
- 延床面積 105.98㎡(32.05坪)



NEW

新高山 980万円

197.31㎡
59.68坪

しまなみを望む
閑静な住宅地

【物件概要】●所在地/尾道市新高山二丁目●交通/新高山二丁目バス停より徒歩1分●地目/宅地●都市計画/市街化区域●用途地域/1種低層●建ぺい率・容積率/40%・80%●設備/電気・上水道・下水道・L側溝PG●現況/更地●地勢/ひな段●取引態様/専任●その他/建築条件付