

2020年基準、これからの住まい。

# 完成見学会

# ZEH

ZERO ENERGY HOUSE



**開催日時** 12月16日(土) - 17日(日)  
10:00 - 17:00

## ZEHってなに？

→ Net Zero Energy House

住宅の高断熱化と高効率設備により大幅な省エネを実現するとともに、太陽光発電などの再生可能エネルギーを創り、年間の「1次エネルギー消費量」を正味(ネット)で、おおむねゼロ以下にする住宅です。



$$\text{使うエネルギー} - (\text{創るエネルギー} + \text{省エネルギー}) \leq 0$$

## 見て学べる、光熱費ゼロの仕組み！

高断熱住宅

断熱性能が高く、エネルギーロスの少ない住まい。少ない光熱費で快適な暮らしを実現します。

省エネな住宅設備

省エネにつながる住宅設備や照明器具を導入。使いやすくて家計と環境にやさしい。

太陽光発電

太陽光発電で、消費するよりも多くのエネルギーを創ります。

これからの住まいは

国は、2020年までに新築住宅の過半数がZEHとなるよう、補助金による支援などによってZEHの普及に取り組んでいます。住宅の新築をお考えの方、ぜひこの機会にこれからの新築住宅の標準となるZEHをご体感下さい。



## アクセス

見学会場：栗原町 新尾道分譲地内



# 分譲地情報

住宅に関するご相談もいつでもお待ちしております！

お問い合わせは  
こちらまで >>>

フリーダイヤル よい さとうさん  
0120-41-3103

## 栗原 1,330万円

184.84㎡  
55.91坪  
1,330万円

残り4区画！ 全12区画！人気の栗原小学校区！

【物件概要】●所在地/尾道市栗原町8590-1他●交通/竹屋口バス停より徒歩3分●販売区画数/12区画●道路幅員/6m●地目/田●都市計画/市街化調整区域●用途地域/なし●建ぺい率・容積率/60%・200%●設備/電気・都市ガス・上水道・側溝・浄化槽●取引態様/売主●その他/建築条件付●販売価格/1260万円~1640万円●最上価格帯/1,200万円台(5区画)



新築住宅続々完成！



## 向島 800万円

175.20㎡  
52.99坪  
800万円

価格改定!  
向島中央小学校区!!

【物件概要】●所在地/尾道市向島町九軒島●交通/中富浜バス停より徒歩2分●地目/雑種地●都市計画/市街化区域●用途地域/1種住居●建ぺい率・容積率/60%・200%●設備/電気・上水道・浄化槽・PG・側溝●現況/更地●地勢/平坦●取引態様/専任媒介●その他/建築条件付

## 新高山 980万円

197.31㎡  
59.68坪  
980万円

NEW!!

しまなみを臨む閑静な住宅地

【物件概要】●所在地/尾道市新高山2丁目●交通/新高山2丁目バス停より徒歩1分●地目/宅地●都市計画/市街化区域●用途地域/1種低層●建ぺい率・容積率/40%・80%●設備/都市ガス・電気・上水道・下水道・側溝●現況/更地●地勢/雑壇●取引態様/専任媒介●その他/建築条件付

## 三成 920万円

143.63㎡  
43.44坪  
920万円

新沖田の好立地4区画!

【物件概要】●所在地/美ノ郷町三成新沖田●交通/三成バス停より徒歩3分●地目/田●都市計画/市街化区域●用途地域/1種住居●建ぺい率・容積率/60%・200%●設備/電気・プロパンガス・上水道・側溝・浄化槽●現況/更地●地勢/平坦●取引態様/売主●その他/建築条件付



セットプラン 土地+建物でこの価格!!  
(カーテン、照明器具、浄化槽設置工事を含む)

下記はセットプランの一例です。大きさや価格の目安として下さい。フリープランでも対応いたします。

### PLAN A 分譲地A区画 3,180万円(税込)

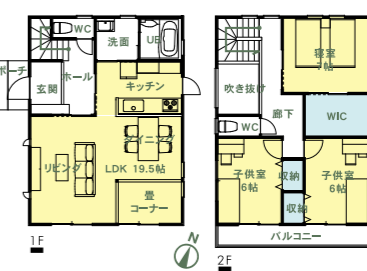


全室ウォークインクローゼット付

- 1階床面積 51.75㎡(15.65坪)
- 2階床面積 51.75㎡(15.65坪)
- 延床面積 103.50㎡(31.30坪)



### PLAN B 分譲地B区画 3,280万円(税込)



畳コーナー&吹き抜け & ゆったりとしたリビング!

- 1階床面積 55.06㎡(16.65坪)
- 2階床面積 50.92㎡(15.40坪)
- 延床面積 105.98㎡(32.05坪)



## 向東 780万円

241.00㎡  
72.90坪  
780万円

日当たり良好!  
広々とした土地

【物件概要】●所在地/尾道市向東町●交通/二番湯バス停より徒歩2分●地目/宅地●都市計画/市街化区域●用途地域/1種住居●建ぺい率・容積率/60%・200%●設備/電気・上水道・浄化槽・PG●現況/更地●地勢/ひな段●取引態様/専任媒介●その他/建築条件付

## 向島 590万円

128.00㎡  
38.72坪  
590万円

南面道路で  
日当たり良好!

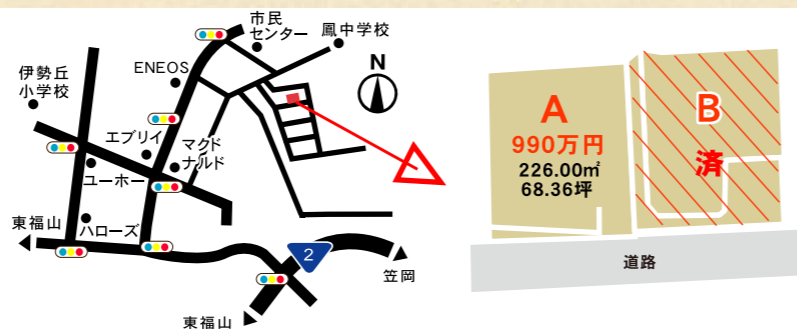
【物件概要】●所在地/尾道市向島町●交通/向島農協前バス停より徒歩2分●地目/宅地●都市計画/市街化区域●用途地域/近隣商業●建ぺい率・容積率/80%・300%●設備/電気・上水道・側溝・PG●現況/更地●地勢/平坦●取引態様/専任媒介●その他/建築条件付●法令上の制限/建物の新築は一戸建て住宅に限る

## 伊勢丘 990万円

226.00㎡  
68.36坪  
990万円

周辺便利施設充実!!

【物件概要】●所在地/福山市伊勢丘6丁目●交通/伊勢丘6丁目バス停より徒歩2分●地目/山林●都市計画/市街化区域●用途地域/二種低層●建ぺい率・容積率/60%・150%●設備/電気・都市ガス・上下水道・側溝●現況/更地●地勢/ひな段●取引態様/専任媒介●その他/建築条件付



## 三成モデルハウス見学希望随時受付中!

