

MODEL HOUSE OPEN!

7/7 sat 7/8 sun 10:00-17:00

生活を快適にする工夫が盛りたくさん。ぜひご来場して、ご体感下さい。

01 "広々LDK" + "収納率15%"



Living 4帖半の和室とつながる広々LDKは、約22帖の大空間。明るく開放的です。



Kids room 教科書や制服等、どんどん物がが増えていく子供部屋は、クローゼットのほかにも便利な収納棚を配置。



Shoes Cloak 玄関収納には靴以外にもベビーカー、ゴルフバッグ、キャンプ用具など、さまざまな生活用品が収納できます。



02 断熱性を高め、季節を問わず過ごしやすい。

気密性の高い吹付け断熱

アクアフォーム（発泡ウレタン）を直接躯体に吹付けます。家の隅々まで隙間なく施工することで、断熱構造が建物と一体化。優れた気密性と、静かな室内空間をつくります。



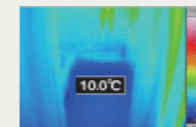
熱の侵入を防ぐ樹脂サッシ

窓は樹脂サッシを採用し、外気温に影響されにくく。吹付け断熱と併せることで、室内環境を涼しく快適に保ちます。

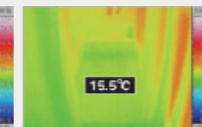


冷えを防ぐ

肌を露出する脱衣所や浴室の温度差に気を配ることで、ヒートショック対策に。



一般の断熱工法

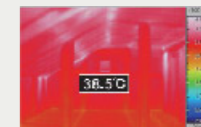


アクアフォーム

暖房停止後 約30分の浴室の表面温度 (外気温2.8°C)

熱を和らげる

屋根からの熱を和らげ、今まで暑かった2階も快適に過ごすことができます。



一般の断熱工法



アクアフォーム

冷房を使用しない部屋の小屋裏温度を測定 (8月末)

見学会場

三原市西部住宅団地あやめヶ丘
三原市沼田西町惣定



分譲地情報

住宅に関するご相談もいつでもお待ちしております！

お問い合わせはこちらまで >>>  **0120-41-3103** フリーダイヤル よい さとうさん

栗原 1,330万円~

184.84㎡
55.91坪

あと3区画！ 全12区画！人気の栗原小学校区！

【物件概要】●所在地/尾道市栗原町8590-1他●交通/竹屋口バス停より徒歩3分●販売区画数/12区画●道路幅員/6m●地目/田●都市計画/市街化調整区域●用途地域/なし●建ぺい率・容積率/60%・200%●設備/電気・都市ガス・上水道・側溝・浄化槽●取引態様/売主●その他/建築条件付●販売価格/1260万円~1640万円●最高価格帯/1,200万円台(5区画)



B	184.84㎡ (55.91坪)	1,330万円
C	221.41㎡ (66.97坪)	1,640万円
G	225.88㎡ (68.32坪)	1,600万円



新築住宅続々完成！

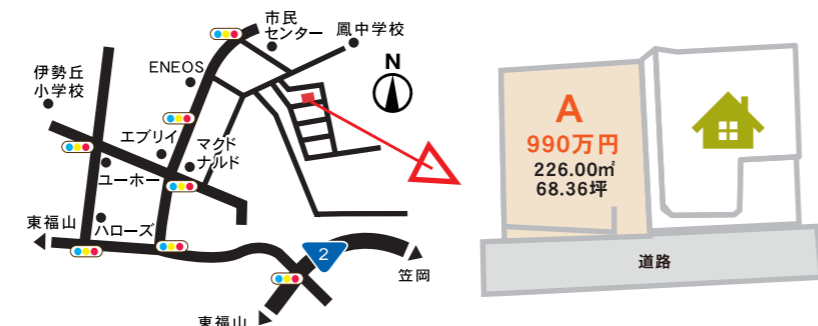


伊勢丘 990万円

226.00㎡
68.36坪

周辺便利施設充実!!

【物件概要】●所在地/福山市伊勢丘6丁目●交通/伊勢丘6丁目バス停より徒歩2分●地目/山林●都市計画/市街化区域●用途地域/二種低層●建ぺい率・容積率/60%・150%●設備/電気・都市ガス・上水道・側溝●現況/更地●地勢/ひな壇●取引態様/専任媒介●その他/建築条件付



A
990万円
226.00㎡
68.36坪



平原 1,800万円

258.00㎡
78.04坪

**公園まで徒歩1分！
日当たり良好な角地**

【物件概要】●所在地/尾道市平原2丁目●交通/平原台三丁目バス停より徒歩2分●地目/畑●都市計画/市街化区域●用途地域/1種低層●建ぺい率・容積率/50%・100%●設備/電気・上水道・下水道・都市ガス●現況/更地●地勢/平坦●取引態様/専任媒介●その他/建築条件付

平原 2,185万円

314.00㎡
94.98坪

**日当たり良好！
広々とした土地**

【物件概要】●所在地/尾道市平原2丁目●交通/ぼっぼの湯前バス停より徒歩2分●地目/畑●都市計画/市街化区域●用途地域/1種低層●建ぺい率・容積率/50%・100%●設備/電気・上水道・下水道・都市ガス●現況/更地●地勢/平坦●取引態様/専任媒介●その他/建築条件付

向東 780万円

241.00㎡
72.90坪

**日当たり良好！
広々とした土地**

【物件概要】●所在地/尾道市向東町●交通/二番湯バス停より徒歩2分●地目/宅地●都市計画/市街化区域●用途地域/1種住居●建ぺい率・容積率/60%・200%●設備/電気・上水道・浄化槽・PG●現況/更地●地勢/ひな段●取引態様/専任媒介●その他/建築条件付

向島 590万円

128.00㎡
38.72坪

**南面道路で
日当たり良好！**

【物件概要】●所在地/尾道市向島町●交通/向島農協前バス停より徒歩2分●地目/宅地●都市計画/市街化区域●用途地域/近隣商業●建ぺい率・容積率/80%・300%●設備/電気・上水道・側溝・PG●現況/更地●地勢/平坦●取引態様/専任媒介●その他/建築条件付●法令上の制限/建物の新築は一戸建て住宅に限る

新高山 980万円

197.31㎡
59.68坪

**しまなみを臨む
閑静な住宅地**

【物件概要】●所在地/尾道市新高山2丁目●交通/新高山2丁目バス停より徒歩1分●地目/宅地●都市計画/市街化区域●用途地域/1種低層●建ぺい率・容積率/40%・80%●設備/都市ガス・電気・上水道・下水道・側溝●現況/更地●地勢/雑壇●取引態様/専任媒介●その他/建築条件付

三成 1,020万円

149.81㎡
45.31坪

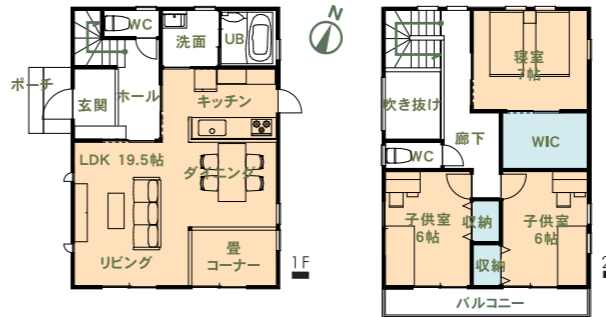
三成分譲地 あと1区画！

【物件概要】●所在地/美ノ郷町三成新沖田●交通/三成バス停より徒歩3分●地目/田●都市計画/市街化区域●用途地域/1種住居●建ぺい率・容積率/60%・200%●設備/電気・プロパンガス・上水道・側溝・浄化槽●現況/更地●地勢/平坦●取引態様/売主●その他/建築条件付



セットプラン 土地+建物でこの価格!!
(カーテン・照明器具・浄化槽設置工事を含む)

分譲地 B 区画 3,180万円 (税込)



上記はセットプランの一例です。大きさや価格の目安として下さい。フリープランでも対応いたします。