

ゼロエネルギー住宅で、  
無理なくずっとエコな暮らし。  
収納たっぷりて広々暮らせる住まい。



ゼロエネルギーハウス  
**ZEH** 仕様の家

ZEHとは？  
住宅の高断熱化と高効率設備により大幅な省エネを実現するとともに、太陽光発電などで再生可能エネルギーを創り、年間の「1次エネルギー消費量」を正味(ネット)で、ゼロ以下にする住宅です。

限定 **1** 棟

モデルハウス販売開始！

土地 + 建物 + 外構 + 家具 + エアコン + カーテン + 太陽光発電 + 制震装置

高断熱なゼロエネルギーハウスが、全部付いてこの価格。

販売価格 3LDK + 各部屋WIC **3,280** (税込) 万円

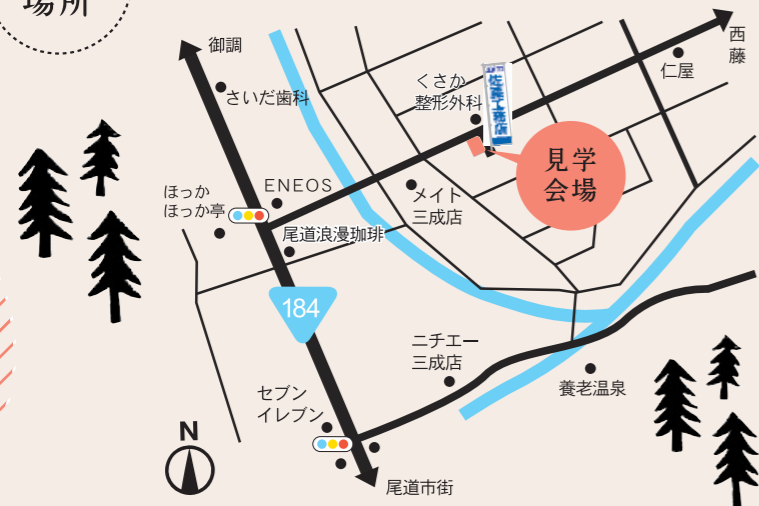
【物件概要】●所在地/美ノ郷町三成新沖田●交通/三成バス停より徒歩3分  
●地目/宅地●都市計画/市街化区域●用途地域/一種住居●建ぺい率・容積率/60%・200%●設備/電気・プロパンガス・上水道・側溝・浄化槽●地勢/平坦●取引態様/売主●構造/木造2階建て●建築年月日/平成30年8月9日●認定/認定低炭素住宅

土地面積 144.06㎡ (43.57坪) 延床面積 103.50㎡ (31.30坪)

# 三成モデルハウス 見学会開催

開催日時 **11/10 - 11** open 10:00 close 17:00  
sat sun

開催場所 尾道市美ノ郷町三成



welcome



詳しくは裏面を  
ご覧下さい

**SATO 株式会社 佐藤工務店**

■ 尾道本社 : 尾道市高須町3733-1  
■ 福山営業所 : 福山市御幸町下岩成1145-1

建設業許可/広島県知事(特-27)第5588 ■ 一級建築士事務所/広島県知事登録17(1)第0600号 ■ 宅地建物取引業/広島県知事(5)第8147号 ● (公社)広島県宅地建物取引業協会会員

フリーダイヤル よい さとうさん  
**0120-41-3103**

尾道 佐藤工務店 検索  
www.satokoumuten.jp

# Minari Model House

高性能、高断熱、高気密。家族にやさしい家、できました。  
見学会でぜひご体感下さい。

これからの時代、お家も低燃費に

3つの条件で家庭の光熱費をゼロに

## 1 高断熱住宅

建物の構造躯体に発泡ウレタンを吹付け、家中をすっぽりと断熱。特に窓や屋根、床下の断熱性能を向上させることで、外環境の影響を受けにくい家をつくります。

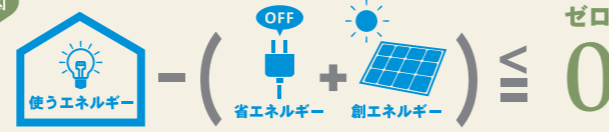
## 2 省エネルギー

節水効果の高い水栓や高断熱浴槽や高効率給湯器の設置などを取り入れ、生活の中のエネルギー消費を抑えます。

## 3 創エネルギー

住宅での消費量を上回るエネルギーを、太陽光発電で創ります。

イメージ図



佐藤工務店は従来より高断熱高気密住宅をはじめ、省エネ住宅の実績を数々上げております。昨年度はZEHの完成・引渡しも行い、ZEHビルダーとなりました。私達はこの住宅を推奨してまいります。



## いざという時にも安心

ご家族が暮らす大切な住まいを守る地震対策は、耐震だけで十分でしょうか。本震に続く余震のこと、また地震後の暮らしのこと考えると、耐震だけで安心だとは言いきれません。

佐藤工務店の新築住宅には住宅用制震ダンパーMIRAIE[ミライエ]を標準装備。本震だけでなく、繰り返し起こる余震にも強い、より安心・安全な住まいづくりをお手伝いいたします。



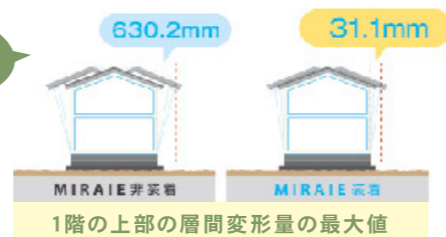
### 揺れ幅を低減し、住まいを守ります

耐震等級3相当の木造建築物に対して、熊本地震の前震級と本震級の地震波を繰り返し入力し、MIRAIE装着時と非装着時で、建物の上層と下層の揺れ幅を測定。この結果、MIRAIEを装着することによって、地震の揺れ幅を95%低減できることが実証されました。



実大震動実験の様子はこちら

震度7の地震に対し揺れ幅を95%低減



※実験をもとにしたイメージイラスト

### MIRAIEの特徴

住宅用制震ダンパー MIRAIE [ミライエ]

#### 揺れ幅を最大95%低減！

優れたエネルギー吸収性能を持つ高減衰ゴムは、高層ビルなどにも採用され、安全を支えています。

#### 繰り返す地震に効果を発揮！

本震だけでなく、何度も発生する余震から住まいを守り続けます。地震によるダメージを軽減し、補修を最小限にとどめます。

#### 高い制震性能が長期間続く！

MIRAIEの高減衰ゴムは、90年経過しても性能がほとんど変わらない事が実験で確認されています。

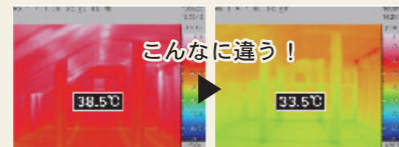
## 気密性に優れた吹付け断熱

アクアフォーム(発泡ウレタン)を直接躯体に吹付けます。家の隅々まで隙間なく施工することで、断熱構造が建物と一体化。

優れた気密性と、静かな室内空間をつくります。



屋根からの熱を和らげ、今まで暑かった2階も快適に過ごすことができます。



一般の断熱工法 アクアフォーム  
冷房を使用しない部屋の小屋裏温度を測定(8月末)

肌を露出する脱衣所や浴室の温度差に気を配ることで、ヒートショック対策に。



一般の断熱工法 アクアフォーム  
暖房停止後 約30分の浴室の表面温度(外気温2.8°C)

# 分譲地情報

住宅に関するご相談もいつでもお待ちしております！

平原 1,800万円  
258.00㎡  
78.04坪

公園まで徒歩1分！  
日当たり良好な角地

【物件概要】●所在地/尾道市平原2丁目●交通/平平台三丁目バス停より徒歩2分●地目/畑●都市計画/市街化区域●用途地域/1種低層●建ぺい率・容積率/50%・100%●設備/電気・水道・下水道・都市ガス●現況/更地●地勢/平坦●取引態様/専任媒介●その他/建築条件付

平原 2,185万円  
314.00㎡  
94.98坪

日当たり良好！  
広々とした土地

【物件概要】●所在地/尾道市平原2丁目●交通/ぼっぼの湯前バス停より徒歩2分●地目/畑●都市計画/市街化区域●用途地域/1種低層●建ぺい率・容積率/50%・100%●設備/電気・水道・下水道・都市ガス●現況/更地●地勢/平坦●取引態様/専任媒介●その他/建築条件付

向東 780万円  
241.00㎡  
72.90坪

日当たり良好！  
広々とした土地

【物件概要】●所在地/尾道市向東町●交通/二番湯バス停より徒歩2分●地目/宅地●都市計画/市街化区域●用途地域/1種住居●建ぺい率・容積率/60%・200%●設備/電気・水道・浄化槽・PG●現況/更地●地勢/ひな段●取引態様/専任媒介●その他/建築条件付

向島 590万円  
128.00㎡  
38.72坪

南面道路で  
日当たり良好！

【物件概要】●所在地/尾道市向島町●交通/向島農協前バス停より徒歩2分●地目/宅地●都市計画/市街化区域●用途地域/近隣商業●建ぺい率・容積率/80%・300%●設備/電気・水道・側溝・PG●現況/更地●地勢/平坦●取引態様/専任媒介●その他/建築条件付●法令上の制限/建物の新築は一戸建て住宅に限る

新高山 900万円  
197.31㎡  
59.68坪

しまなみを臨む  
閑静な住宅地

【物件概要】●所在地/尾道市新高山2丁目●交通/新高山2丁目バス停より徒歩1分●地目/宅地●都市計画/市街化区域●用途地域/1種低層●建ぺい率・容積率/40%・80%●設備/都市ガス・電気・水道・下水道・側溝●現況/更地●地勢/雑壇●取引態様/専任媒介●その他/建築条件付

三成 1,020万円  
149.81㎡  
45.31坪

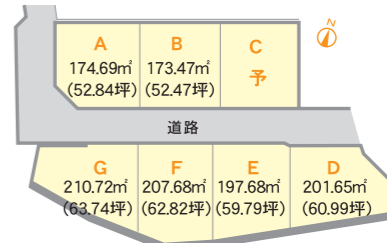
三成分譲地  
あと1区画！

【物件概要】●所在地/美/郷町三成新沖田●交通/三成バス停より徒歩3分●地目/田●都市計画/市街化区域●用途地域/1種住居●建ぺい率・容積率/60%・200%●設備/電気・プロパンガス・水道・側溝・浄化槽●現況/更地●地勢/平坦●取引態様/売主●その他/建築条件付

長江 960万円~  
210.72㎡  
63.74坪

尾道バイパス  
栗原ICへ良アクセス

【物件概要】●所在地/尾道市長江三丁目●交通/赤羽根バス停より徒歩3分(JR尾道駅よりバス乗車11分)●販売区画数/7区画●道路幅員/6m●地目/宅地●都市計画/市街化調整区域●建ぺい率・容積率/60%・200%●設備/電気・都市ガス・水道・浄化槽●現況/更地●地勢/平坦・ひな段●取引態様/売主●その他/建築条件付●工事完了予定/2018年12月●開発許可/尾都建指令第29101号

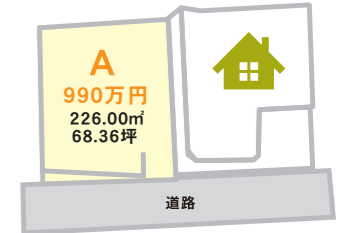


A	174.69㎡ (52.84坪)	1,190万円
B	173.47㎡ (52.47坪)	1,170万円
C	173.47㎡ (52.47坪)	予
D	201.65㎡ (61.00坪)	1,040万円
E	197.68㎡ (59.80坪)	1,010万円
F	207.68㎡ (62.82坪)	1,040万円
G	210.72㎡ (63.74坪)	960万円

伊勢丘 990万円  
226.00㎡  
68.36坪

周辺便利施設充実！！

【物件概要】●所在地/福山市伊勢丘6丁目●交通/伊勢丘6丁目バス停より徒歩2分●地目/山林●都市計画/市街化区域●用途地域/二種低層●建ぺい率・容積率/60%・150%●設備/電気・都市ガス・上下水道・側溝●現況/更地●地勢/ひな壇●取引態様/専任媒介●その他/建築条件付



栗原 1,330万円~  
184.84㎡  
55.91坪

あと3区画！ 全12区画！人気の栗原小学校区！

【物件概要】●所在地/尾道市栗原町8590-1他●交通/竹屋口バス停より徒歩3分●販売区画数/12区画●道路幅員/6m●地目/田●都市計画/市街化調整区域●用途地域/なし●建ぺい率・容積率/60%・200%●設備/電気・都市ガス・水道・側溝・浄化槽●取引態様/売主●その他/建築条件付●販売価格/1260万円~1640万円●最高価格帯/1,200万円台(5区画)



B	184.84㎡ (55.91坪)	1,330万円
C	221.41㎡ (66.97坪)	1,640万円
G	225.88㎡ (68.32坪)	予