

施主様のご好意で入居前のお住まいを見学できます。

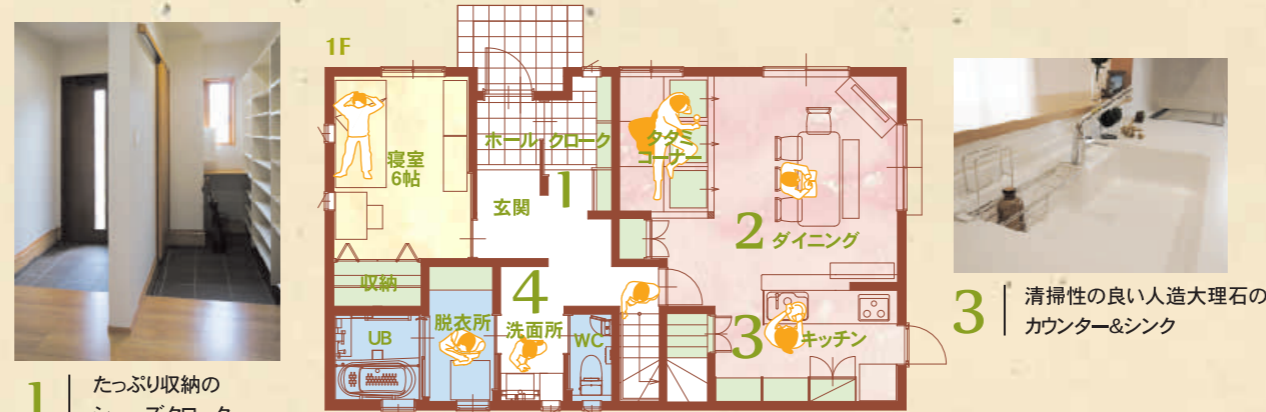
# OPEN HOUSE in 三成

大家族で暮らす家

開催日時 2/3(土) 4(日) 10:00 - 17:00



注文住宅ならではの見どころがいっぱい!



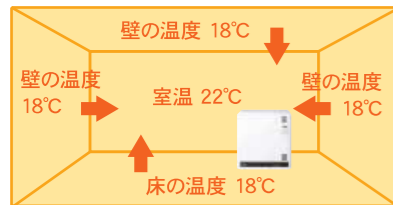
1 | たっぶり収納のシューズクローク

2 | 家族が集まるダイニングと畳スペース  
蓄熱暖房機の設置で、冬はぽかぽか

4 | 脱衣室にもしっかり収納。  
洗面所と脱衣所を分けて、大家族でもストレスフリーに

7 | 将来2つに仕切れる10帖の子供部屋

✓ エコで快適！蓄熱暖房を体感してみませんか？



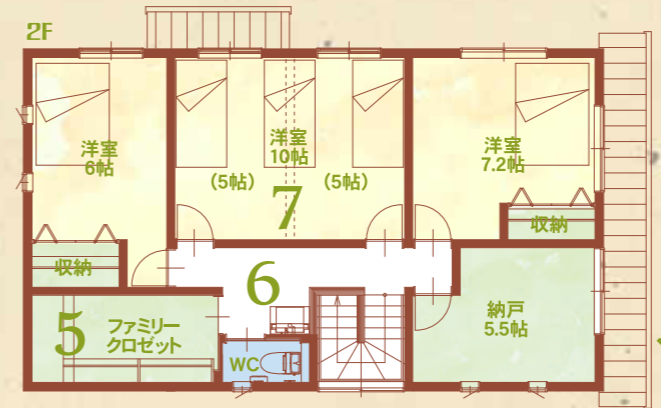
蓄熱式暖房器は輻射熱によって、壁や天井、床を直接暖めて表面温度を上げることで、室内をムラなく暖めます。空気を汚すこともなく体にやさしい、春の陽だまりのような暖かさです。

深夜電力を使って本体内部のレンガに熱を蓄えます。昼間はほとんど電気を使わずに、蓄熱されたレンガから放出される輻射熱によってお部屋を暖めます。主に夜間通電・蓄熱する電気蓄熱暖房器が、エコな暮らしをサポートします。



5 | 家族みんなが利用できるファミリークロゼット

6 | 時間にゆとりを生む2階の洗面化粧台



✓ 屋根・壁にはアクアフォームを充てん

アクアフォーム(発泡ウレタン)を直接躯体に吹付けます。家の隅々まで隙間なく施工することで、断熱構造が建物と一体化。優れた気密性と、静かな室内空間をつくります。

✓ アルミ樹脂複合サッシを使用

アルミ樹脂複合サッシ・ペアガラスは、室内側を断熱性・防露性に優れた樹脂製にしたものです。アルミを伝う熱を室内に入る前にシャットアウトし、光熱費の削減につながります。

開催場所：尾道市美ノ郷町三成



# 分譲地情報

住宅に関するご相談もいつでもお待ちしております！

お問い合わせはこちらまで >>>  **0120-41-3103** フリーダイヤル よい さとうさん

## 栗原 1,330万円~

184.84㎡  
55.91坪

残り4区画! 全12区画! 人気の栗原小学校区!

【物件概要】●所在地/尾道市栗原町8590-1他●交通/竹屋口バス停より徒歩3分●販売区画数/12区画●道路幅員/6m●地目/田●都市計画/市街化調整区域●用途地域/なし●建ぺい率・容積率/60%・200%●設備/電気・都市ガス・上水道・側溝・浄化槽●取引態様/売主●その他/建築条件付●販売価格/1260万円~1640万円●最多価格帯/1,200万円台(5区画)



新築住宅続々完成!

## 向東 780万円

241.00㎡  
72.90坪

日当たり良好!  
広々とした土地

【物件概要】●所在地/尾道市向東町●交通/二番湯バス停より徒歩2分●地目/宅地●都市計画/市街化区域●用途地域/1種住居●建ぺい率・容積率/60%・200%●設備/電気・上水道・浄化槽・PG●現況/更地●地勢/ひな段●取引態様/専任媒介●その他/建築条件付

## 向島 590万円

128.00㎡  
38.72坪

南面道路で  
日当たり良好!

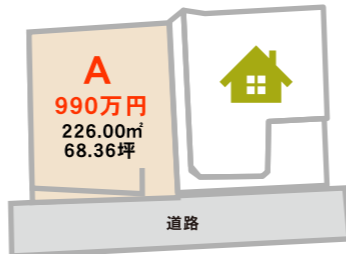
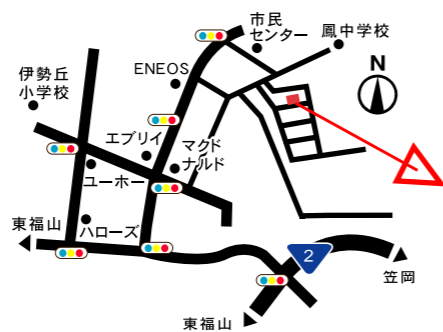
【物件概要】●所在地/尾道市向島町●交通/向島農協前バス停より徒歩2分●地目/宅地●都市計画/市街化区域●用途地域/近隣商業●建ぺい率・容積率/80%・300%●設備/電気・上水道・側溝・PG●現況/更地●地勢/平坦●取引態様/専任媒介●その他/建築条件付●法令上の制限/建物の新築は一戸建て住宅に限る

## 伊勢丘 990万円

226.00㎡  
68.36坪

周辺便利施設充実!!

【物件概要】●所在地/福山市伊勢丘6丁目●交通/伊勢丘6丁目バス停より徒歩2分●地目/山林●都市計画/市街化区域●用途地域/二種低層●建ぺい率・容積率/60%・150%●設備/電気・都市ガス・上下水道・側溝●現況/更地●地勢/ひな段●取引態様/専任媒介●その他/建築条件付



## 向島 800万円

175.20㎡  
52.99坪

価格改定!  
向島中央小学校区!!

【物件概要】●所在地/尾道市向島町九軒島●交通/中富浜バス停より徒歩2分●地目/雑種地●都市計画/市街化区域●用途地域/1種住居●建ぺい率・容積率/60%・200%●設備/電気・上水道・浄化槽・PG●側溝●現況/更地●地勢/平坦●取引態様/専任媒介●その他/建築条件付

## 新高山 980万円

197.31㎡  
59.68坪

NEW!!  
しまなみを臨む閑静な住宅地

【物件概要】●所在地/尾道市新高山2丁目●交通/新高山2丁目バス停より徒歩1分●地目/宅地●都市計画/市街化区域●用途地域/1種低層●建ぺい率・容積率/40%・80%●設備/都市ガス・電気・上水道・下水道・側溝●現況/更地●地勢/雑壇●取引態様/専任媒介●その他/建築条件付

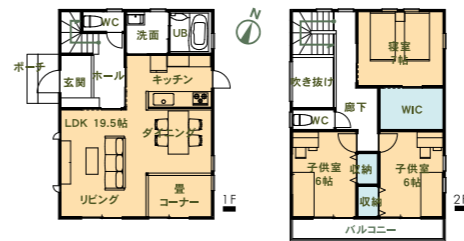
## 三成 920万円~

143.63㎡  
43.44坪

【物件概要】●所在地/美/郷町三成新沖田●交通/三成バス停より徒歩3分●地目/田●都市計画/市街化区域●用途地域/1種住居●建ぺい率・容積率/60%・200%●設備/電気・プロパンガス・上水道・側溝・浄化槽●現況/更地●地勢/平坦●取引態様/売主●その他/建築条件付

セットプラン 土地+建物でこの価格!!  
(カーテン、照明器具、浄化槽設置工事を含む)

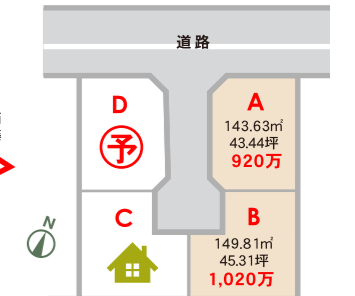
分譲地 B 区画 3,180万円 (税込)



- 1階床面積 55.06㎡(16.65坪)
- 2階床面積 50.92㎡(15.40坪)
- 延床面積 105.98㎡(32.05坪)

上記はセットプランの一例です。大きさや価格の目安として下さい。フリープランでも対応いたします。

新沖田の好立地4区画!



畳コーナー&吹き抜け  
&  
ゆったりとしたリビング!

## 神辺 740万円

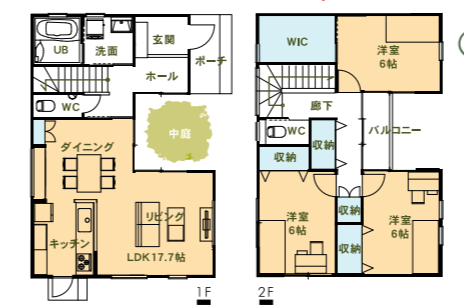
179.72㎡  
54.36坪

残りあと1区画! JR神辺駅徒歩5分!

【物件概要】●所在地/福山市神辺町川南●交通/JR福塩線神辺駅より徒歩5分●地目/田●都市計画/市街化区域●用途地域/準工業●建ぺい率・容積率/60%・200%●設備/電気・上水道・浄化槽・LPG●現況/更地●地勢/平坦●取引態様/売主●その他/建築条件付

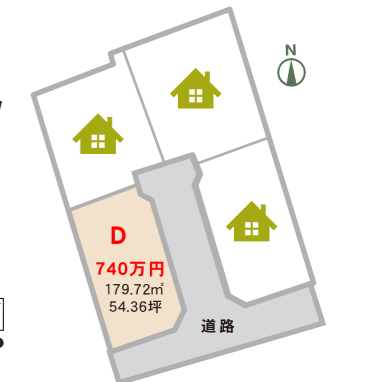
セットプラン 土地+建物でこの価格!!  
(カーテン、照明器具、浄化槽設置工事を含む)

分譲地 D 区画 2,700万円 (税込)



- 1階床面積 48.03㎡(14.52坪)
- 2階床面積 50.51㎡(15.27坪)
- 延床面積 98.54㎡(29.80坪)

上記はセットプランの一例です。大きさや価格の目安として下さい。フリープランでも対応いたします。



中庭のある家

