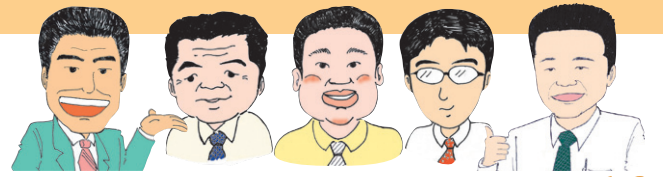


ウッドクラブ Wood Club



A STEP TO POSSIBILITY

株式会社佐藤工務店
ウッドクラブ Vol.10

SATO

■広告有効期限/2014.3月末日

建築・設計・施工・リフォーム・土地活用まで住まいをトータルプランニングします。



わたしスタイル

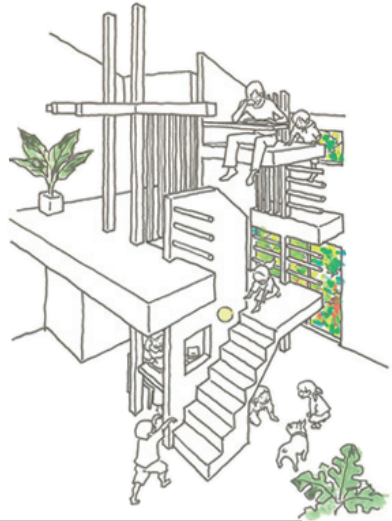
わたらしさを表現できる住まい

料理が好き、ガーデニングを楽しみたい。家族との団らんが一番！
制約なく『わたしスタイル』を実現するため、フレキシブルに対応できる
住まいを提供します。それが『わたしのお家』です。お客様の『夢』をカタ
チにするため、自社設計士による完全フリープランでお応えします。



イノスグループ
NET ZERO ENERGY HOUSE

ENETOMOの家



イノスグループとは…

住友林業と地域の建設会社がパートナーシップを
結んだ家づくりのネットワークのことで。

住宅メーカーの安心と地域の建設会社ならではの
身近さが一つになったイノスの家で、あなたの夢を
叶えませんか。

高品質の木材と最新のデジタル技術で
安心・安全の家づくりを目指します



私たちは経験に裏付けられた知恵と技術を結集し
お客様のニーズにお応えします。

プランニング

間取りの
使い易さを追求
動線・安全に配慮

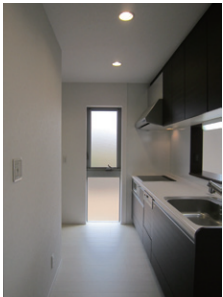
省エネ性能

快適性の向上
光熱費の削減
CO₂排出量の削減

デザイン

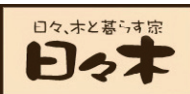
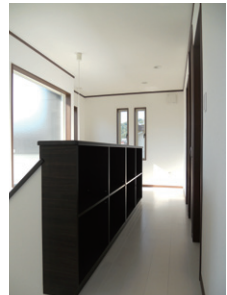
個性を生かした
スタイルで
長く愛着が持てる

生活に快適を提案する 佐藤工務店の住宅



エコで健康、 優しい住まいに

- 熱交換率90%!コストパフォーマンスに優れた地中熱利用の
エコ換気システム『澄家』を採用。家全体を健康かつ効率的
に換気します。
- 外断熱工法を採用した住まいは、室内温度の調整に優れ、構
造躯体の耐久性にも有効です。長期間にわたり健康と快適を
高水準で維持します。



自然との調和

仕上材に新建材を使用しない内装は、ホルムアル
デヒドなどの有害物質の発散がなく、アレルギーの
抑制につながります。また、内部結露の心配がなく、
ダニ・カビによる疾患の心配もありません。快適に
老後を過ごしたい方や、子育て世代に最適です。



NAGAE Model house H26.5 Open

長江3丁目の分譲地に新規モデルハウスを5月にオープン予定です。
デザインだけでなく、機能性に富んだ仕様で経済的かつ、快適な暮らしを提案します。



イノスグループ
NET ZERO ENERGY HOUSE

ENE TOMOの家

ネット・ゼロ・エネルギーハウスとは

住宅内のエネルギー消費量を抑え、同時にエネルギーを創ることで、家庭でのエネルギー消費量を差し引きでネット（正味）ゼロにする住宅です。
光熱費0円も可能に！CO²の排出も抑えることができる、家計にも環境にもやさしい住まいです。

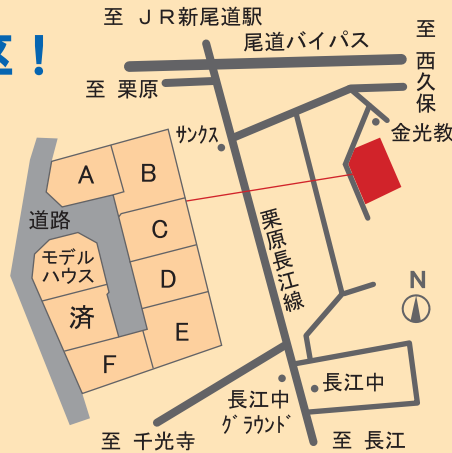


- ▼ Point I
太陽光発電設備＋高気密・高断熱で燃費のいい住まい
- ▼ Point II
全館換気システム採用で家の隅々まで心地良い
- ▼ Point III
デジタルフレーム工法で納得の安全構造躯体
- ▼ Point IV
間取りの工夫で快適をキープ！自由設計で個性を活す。
- ▼ Point V
LDKは床暖房の設置で冬は足元からぽかぽか

長江 1,040万円～ 好評分譲中 神辺 700万円～

人気の長江小中学校区！

区画	面積	価格
A	166.6㎡	50.3坪 1,050万円
B	212.3㎡	64.2坪 1,150万円
C	165.4㎡	50.0坪 1,040万円
D	165.3㎡	50.0坪 1,050万円
E	205.3㎡	62.1坪 1,280万円
F	165.3㎡	50.0坪 1,060万円
G	165.9㎡	成約済
H	177.6㎡	モデルハウス建築予定



JR神辺駅徒歩5分！
閑静な住宅地！

【物件概要】●所在地／福山市神辺町川南●交通／JR福塩線神辺駅より徒歩5分●地目／田●都市計画／市街化区域●用途地域／準工業地域●建ぺい率・容積率／60％・200％●設備／電気・上水道・浄化槽●LPG●現況／更地●地勢／平坦●取引態様／売主●その他／建築条件付、平成25年11月中旬以降引渡

区画	面積	価格
A	182.0㎡	商談中
B	210.0㎡	63.5坪 770万円
C	185.0㎡	55.9坪 700万円
D	179.0㎡	54.1坪 740万円



無料でトランクルームをお貸し致します。

建て替えされるお客様の大事な家財道具を工事中保管するため、トランクルームを16室完備しています。万一に備え保険もお掛けしますので安心してご利用ください。

人気の戸建て タイプ
かし丸20

土地を有効活用し本物の資産に変える

人気のアパートタイプ
SUGAR HOUSE

貸家の大革新!!

節税対策（固定資産税の軽減）、土地有効活用、長期・安定収入で早期投下資金回収…。利回りは、預金金利より断然有利です。



かし丸21 連棟タイプ

かし丸は土地の大きさに合わせて5タイプ揃えています。

かし丸20 (2LDK) ・かし丸22 (3LDK)
かし丸23・24・25 (3LDK+S)



かし丸25



土地は生かしてこそ資産!今と未来の豊かさの為の土地活用!

小規模敷地でも有効活用できる戸建て貸家。駐車場完備の戸建てタイプは根強い人気!分譲並みの充実設備に、対面キッチンの3LDKタイプで永住型。長期安定収益が上げられる戸建て貸家経営をぜひご検討ください。

- ① 土地活用の方向性からご提案します。
- ② 資金計画のご提案をします。
- ③ お客様の土地にふさわしい活用プランと事業収支計画をご提案します。



シュガーハウス経営のお得なポイント

- 長期的な収入確保
鉄筋コンクリートの優れた耐久性で資産価値も長持ち! 老後の私設年金としても活用できます。
- 税制上の利点
土地の固定資産税は、シュガーハウスの建築により従来の1/6に軽減されます。
- ハイグレードパフォーマンス
ローコストで鉄筋コンクリート造り3階建てのマンションが建築できます。入居者も多く確保でき、より多い安定収入が得られます。
- 土地の有効活用
100坪程度の土地から活用できます。

SATO 株式会社 佐藤工務店

あんしんサポート24



フリーダイヤル よい さとうさん
0120-41-3103

「24時間電話受付体制」ホームページは

尾道 佐藤工務店 検索

本社：尾道市高須町3733-1 TEL：0848-46-0821

福山営業所：福山市御幸町下岩成1145-1 TEL：084-955-2551

E-mail sato-s@bbbn.jp

建設業許可／広島県知事 (特-22) 第5588

一級建築士事務所／広島県知事登録 12 (1) 第0600号

宅地建物取引業／広島県知事 (5) 第8147号

発行：(株)佐藤工務店 営業部 広告有効期限 H26年3月末日まで