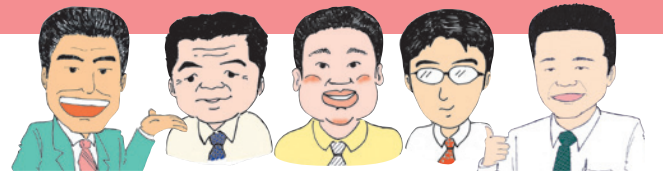


ウッドクラブ Wood Club

建築・設計・施工・リフォーム・土地活用まで住まいをトータルプランニングします。



A STEP TO POSSIBILITY

SATO

株式会社佐藤工務店
ウッドクラブ Vol.11

■広告有効期限/2014.7月末日

Anniversary 50th キャンペーン

おかげさまで会社設立50年となりました。
日頃のご愛顧にお応えし、平成26年4月以降新築住宅
を契約いただいた方に50万円サービスいたします。

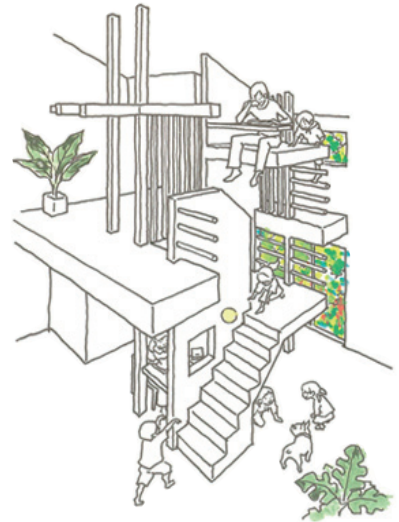


イノスグループ
NET ZERO ENERGY HOUSE
ENE TOMOの家

イノスグループとは…

住友林業と地域の建設会社がパートナーシップを
結んだ家づくりのネットワークのことで。

住宅メーカーの安心と地域の建設会社ならではの
身近さが一つになったイノスの家で、あなたの夢を
叶えませんか。



高品質の木材と最新のデジタル技術で
安心・安全の家づくりを目指します



私たちは経験に裏付けられた知恵と技術を結集し
お客様のニーズにお応えします。

プランニング

間取りの
使い易さを追求
動線・安全に配慮

省エネ性能

快適性の向上
光熱費の削減
CO²排出量の削減

デザイン

個性を生かした
スタイルで
長く愛着が持てる

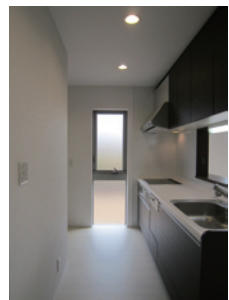
MY HOUSE わたしのお家 わたしスタイル

わたらしさを表現できる住まい

料理が好き。ガーデニングを楽しみたい。家族との団らんが一番！
制約なく『わたしスタイル』を実現するため、フレキシブルに対応できる
住まいを提供します。それが『わたしのお家』です。お客様の『夢』をカタ
チにするため、自社設計士による完全フリープランでお応えします。

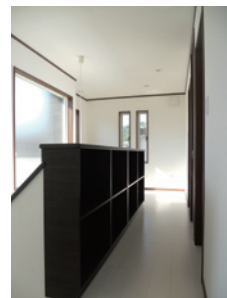
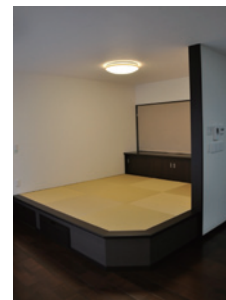


生活に快適を提案する 佐藤工務店の住宅



さわや家 エコで健康、 優しい住まいに

- 熱交換率90%!コストパフォーマンスに優れた地中熱利用の
エコ換気システム『澄家』を採用。家全体を健康かつ効率的
に換気します。
- 外断熱工法を採用した住まいは、室内温度の調整に優れ、構
造躯体の耐久性にも有効です。長期間にわたり健康と快適を
高水準で維持します。



日々木 自然との調和

仕上材に新建材を使用しない内装は、ホルムアル
デヒドなどの有害物質の発散がなく、アレルギーの
抑制につながります。また、内部結露の心配がなく、
ダニ・カビによる疾患の心配もありません。快適に
老後を過ごしたい方や、子育て世代に最適です。

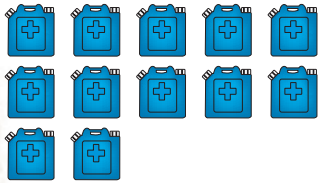


NAGAE Model house

H26.6 Open

長江3丁目の分譲地に新規モデルハウスを6月にオープン予定です。
デザインだけでなく、機能性に富んだ仕様で経済的かつ、快適な暮らしを提案します。

エネトモの家はこれだけお得

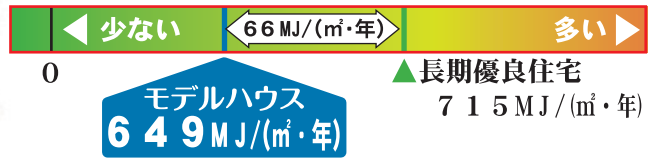

 ×1, 800円/灯油缶
 年間で
 21, 600円+消費税
 お得です。

18Lの灯油タンク×12缶分=66MJ/(㎡・年)

建物の省エネルギー性能をわかりやすくため、『一次エネルギー消費量』で表示できるようになりました。

モデルハウスの
1次エネルギー消費量

1次エネルギーとは…
石油・石炭・天然ガスなど自然界から得られる最初のエネルギーのことです。



1次エネルギーの消費量が少なく、省エネ性に優れた住まいです。



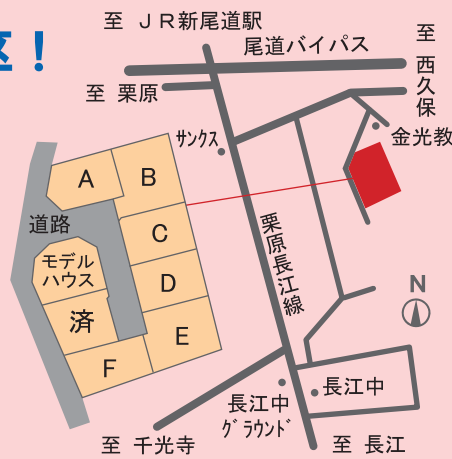
ネット・ゼロ・エネルギーハウスとは

住宅内のエネルギー消費量を抑え、同時にエネルギーを創ることで、家庭でのエネルギー消費量を差し引きでネット（正味）ゼロにする住宅です。
光熱費0円も可能に！CO²の排出も抑えることができる、家計にも環境にもやさしい住まいです。

長江 1,040万円～ 好評分譲中

人気の長江小中学校区！

区画	面積	価格
A	166.6㎡	50.3坪 1,050万円
B	212.3㎡	64.2坪 1,150万円
C	165.4㎡	50.0坪 1,040万円
D	165.3㎡	50.0坪 1,050万円
E	205.3㎡	62.1坪 1,280万円
F	165.3㎡	50.0坪 1,060万円
G	165.9㎡	成約済
H	177.6㎡	モデルハウス建築中



【物件概要】●所在地/尾道市長江三丁目●交通/赤羽根バス停より徒歩1分●地目/宅地●都市計画/市街化区域・市街化調整区域●用途地域/第1種住居地域●建ぺい率・容積率/60%・200%●設備/電気・上水道・浄化槽・都市ガス●現況/更地●地勢/平坦・ひな段●取引態様/売主●その他/建築条件付【尾都指指令第25111号】



宅地A セットプラン
土地+建物

2,740万円

(税込引 2,875万円)

1階面積:59.62㎡(18.03坪)
2階面積:48.03㎡(14.52坪)
延べ床面積:107.65㎡(32.56坪)

外構、屋外給排水、植栽、カーテン、居室照明、家具、家電は別途料金です。

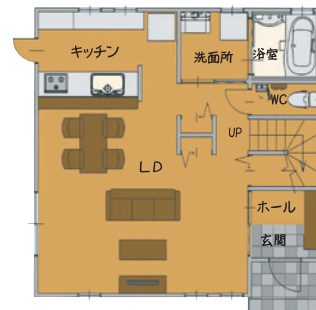


神辺 700万円～

JR神辺駅徒歩5分！
閑静な住宅地！

【物件概要】●所在地/福山市神辺町川南●交通/JR福塩線神辺駅より徒歩5分●地目/田●都市計画/市街化区域●用途地域/準工業地域●建ぺい率・容積率/60%・200%●設備/電気・上水道・浄化槽・LPG●現況/更地●地勢/平坦●取引態様/売主●その他/建築条件付

区画	面積	価格
A	182.0㎡	成約済
B	210.0㎡	63.5坪 770万円
C	185.0㎡	55.9坪 700万円
D	179.0㎡	54.1坪 740万円



宅地C セットプラン
土地+建物

2,280万円

(税込引 2,406万円)

1階面積:51.34㎡(15.53坪)
2階面積:49.69㎡(15.03坪)
延べ床面積:101.12㎡(30.58坪)

外構、屋外給排水、植栽、カーテン、居室照明、家具、家電は別途料金です。



建物はセットプランの一例です。大きさや価格の目安としてください。フリープランに対応します。

無料でトランクルームをお貸し致します。

建て替えされるお客様の大事な家財道具を工事中保管するため、トランクルームを16室完備しています。万一に備え保険もお掛けしますので安心してご利用ください。

おかげさまで50周年 SATO 株式会社 佐藤工務店

あんしんサポート24

「24時間電話受付体制」ホームページは

フリーダイヤル よい さとうさん 0120-41-3103

尾道 佐藤工務店 検索

本社：尾道市高須町3733-1 TEL：0848-46-0821

福山営業所：福山市御幸町下岩成1145-1 TEL：084-955-2551

E-mail sato-s@bbbn.jp

建設業許可/広島県知事 (特-22) 第5588

一級建築士事務所/広島県知事登録 12 (1) 第0600号

宅地建物取引業/広島県知事 (5) 第8147号

発行：㈱佐藤工務店 営業部 広告有効期限 H26年7月末日まで