

建築・設計・施工・リフォーム・土地活用まで住まいをトータルプランニングします。

50th anniversary

周年記念キャンペーン

おかげさまで会社設立50年となりました。
日頃のご愛顧にお応えし、

平成26年4月以降新築住宅をご成約いただいた方に...

50万円OFF

生活に快適を提案する佐藤工務店の住宅

私たちは経験に裏付けられた知恵と技術を結集しお客様のニーズにお応えします。

プランニング

間取りの
使い易さを追求
動線・安全に配慮

省エネ性能

快適性の向上
光熱費の削減
CO₂排出量の削減

デザイン

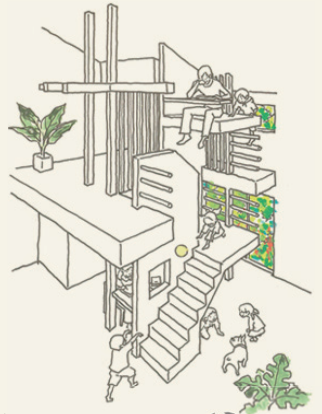
個性を生かした
スタイルで
長く愛着が持てる

未来基準へ イノスの家

イノスグループとは...

住友林業と地域の建設会社が
パートナーシップを結んだ家づくり
のネットワークのことで。住宅
メーカーの安心と地域の建設会
社ならではの身近さが一つにな
ったイノスの家で、あなたの夢を叶
えませんか。

高品質の木材と最新のデジタル技術で
安心・安全の家づくりを目指します。



わたしスタイル



わたらしさを表現できる住まい

料理が好き。ガーデニングを楽しみたい。家族との団らんが一番！
制約なく『わたしスタイル』を実現するため、フレキシブルに対応できる住ま
いを提供します。それが『わたしのお家』です。お客様の『夢』をカタチにする
ため、自社設計士による完全フリープランでお応えします。



エコで健康、優しい住まいに

■ 熱交換率90%!コストパフォーマンスに優れた地熱利用の
エコ換気システム『澄家』を採用。家全体を健康かつ効率的
に換気します。



■ 高性能花粉フィルターによって、花粉を99.8%除去した新鮮な空気だけを室内に取り
入れます。また、ダニやホコリ等のアレルゲン物質を、足元から合理的に除去すること
で、家中をいつもきれいな空気環境に整えます。

■ 外断熱工法を採用した住まいは、外気の影響を受けにくく、構造躯体の耐久性にも
優れています。長期間にわたり健康と快適を高水準で維持します。



自然との調和

仕上材に新材を使用しない内装は、ホルムアルデヒドなどの有害物質の発散がなく、アレルギーの抑制につながります。また、内部結露の心配がなく、ダニ・カビによる疾患の心配もありません。快適に老後を過ごしたい方や、子育て世代に最適です。



NAGAE Model house H26.6 Open

長江3丁目の分譲地に新規モデルハウスがオープンしました。デザインだけでなく、機能性に富んだ仕様で経済的かつ、快適な暮らしを提案します。



イノスグループ
NET ZERO ENERGY HOUSE

ENETOMOの家

ネット・ゼロ・エネルギーハウスとは

住宅内のエネルギー消費量を抑え、同時にエネルギーを創ることで、家庭でのエネルギー消費量を差し引きでネット(正味)ゼロにする住宅です。光熱費0円も可能に!CO₂の排出も抑えることができる、家計にも環境にもやさしい住まいです。

- ✔ Point I
全館換気システム採用で家の隅々まで心地良い
- ✔ Point II
デジタルフレーム工法で納得の安全構造躯体
- ✔ Point III
間取りの工夫で快適をキープ!自由設計で個性を活す。
- ✔ Point IV
LDKは床暖房の設置で冬は足元からぽかぽか

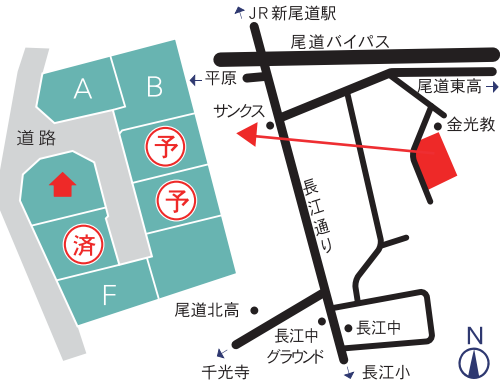


好評分譲中!!

長江 人気の長江小中学校区! 順次商談進んでいます!

1,040万円~ 165.40㎡ 50.00坪

【物件概要】●所在地/尾道市長江三丁目●交通/赤羽根バス停より徒歩1分 ●地目/宅地●都市計画/市街化区域・市街化調整区域●用途地域/第一種住居地域●建ぺい率・容積率/60%・200%●設備/電気・上水道・浄化槽・都市ガス●現況/更地●地勢/平坦・ひな段●取引態様/売主●その他/建築条件付【尾指指令第25111号】



区画	面積	価格
A	166.6㎡	50.3坪 1,050万
B	212.3㎡	64.2坪 1,150万
C	165.4㎡	50.0坪 (予)
D	165.3㎡	50.0坪 (予)
E	205.3㎡	62.1坪 1,280万
F	165.3㎡	50.0坪 1,060万
G	165.9㎡	50.2坪 (済)
▲ モデルハウス		

栗原 眺望・日当たり良好 + 生活利便性良

900万円 257.00㎡ 77.74坪

【物件概要】●所在地/尾道市栗原町●交通/向峠南バス停より徒歩3分,栗原小学校まで700m●地目/宅地●都市計画/市街化区域●用途地域/第一種低層住居専用地域●建ぺい率・容積率/40%・80%●設備/都市ガス・電気・上水道・浄化槽・側溝●現況/更地●地勢/平坦●取引態様/専任●その他/建築条件付

美ノ郷 ゆったり敷地 + 日当たり良好!

1,200万円 264.00㎡ 79.86坪

【物件概要】●所在地/尾道市美ノ郷町三成新沖田●交通/三成下組バス停より徒歩2分●地目/田●都市計画/市街化区域●用途地域/第一種中高層住居専用地域●建ぺい率・容積率/60%・200%●設備/プロパンガス・電気・上水道・浄化槽・側溝●現況/更地●地勢/平坦●取引態様/専任●その他/建築条件付

お気軽にお問い合わせください! ☎

平原 平原台残りあと1区画! お値頃分譲地!

1,120万円 184.50㎡ 55.81坪

平原屈指の価格帯 & 通学利便性!

【物件概要】●所在地/尾道市平原二丁目●交通/ぼっぼの湯前バス停より徒歩3分●地目/雑種地●都市計画/市街化区域●用途地域/近隣商業地域●建ぺい率・容積率/80%・300%●設備/電気・上下水道・都市ガス●現況/更地●地勢/平坦●取引態様/売主●その他/建築条件付、共用施設維持管理基金58,000円、排水管接続検査料30,000円

向東 閑静な住宅街の東南の角地! 日当たり良好!

468万円 110.75㎡ 33.50坪

【物件概要】●所在地/尾道市向東町天女浜●交通/新開バス停より徒歩5分 ●地目/宅地●都市計画/市街化区域●用途地域/第一種住居地域●建ぺい率・容積率/60%・200%●設備/電気・上水道・浄化槽・プロパンガス●現況/更地●地勢/平坦●取引態様/専任●その他/建築条件付

今年もやります! 9.27-9.28 開催! SATOの秋祭り



出展メーカー:
タカラスタンダード、LIXIL、ハウステック、パナソニック、クリナップ、DAIKIN、TOTO、YKKap、ウッドワン、ブルズ、日本トリム、三協立山アルミ、ケイミュー、MFG、コロナ、永大産業、クボタ、シャープ、キョーライト



協賛:
光和物産、雨坪商店、アマノ、円福寺、ジャパン建材、宮地ナショナル、サンエス、渡部瓦、広島ガス

無料でトランクルームをご利用いただけます。

建て替えされるお客様の大事な家財道具を工事中保管するため、トランクルームを16室完備しています。万一に備え保険もお掛けしますので安心してご利用ください。



おかげさまで50周年 SATO 株式会社 佐藤工務店

あんしんサポート24 「24時間電話受付体制」



フリーダイヤル よい さとうさん 0120-41-3103 E-mail sato-s@bbbn.jp

本社: 尾道市高須町3733-1 TEL: 0848-46-0821 福山営業所: 福山市御幸町下岩成1145-1 TEL: 084-955-2551 建設業許可/広島県知事(特-22)第5588 一級建築士事務所/広島県知事登録 12(1)第0600号 宅地建物取引業/広島県知事(5)第8147号

尾道 佐藤工務店 検索