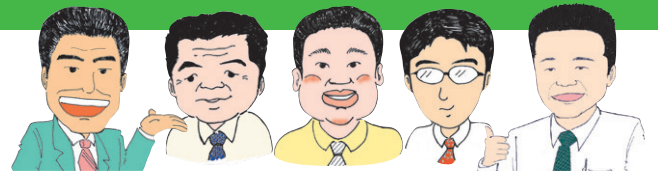


# ウッドクラブ Wood Club

建築・設計・施工・リフォーム・土地活用まで住まいをトータルプランニングします。



A STEP TO POSSIBILITY

## SATO

株式会社佐藤工務店  
ウッドクラブ Vol.14

■広告有効期限/2015.4月末日

# 50th anniversary

## 周年記念キャンペーン

おかげさまで会社設立50年となりました。  
日頃のご愛顧にお応えし、

新築住宅をご成約いただいた方に...

# 50万円OFF

## 生活に快適を提案する佐藤工務店の住宅

私たちは経験に裏付けられた知恵と技術を結集しお客様のニーズにお応えします。

### プランニング

間取りの  
使い易さを追求  
動線・安全に配慮

### 省エネ性能

快適性の向上  
光熱費の削減  
CO2排出量の削減

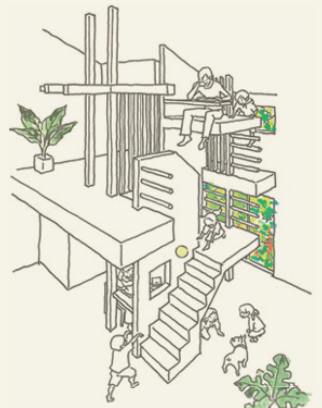
### デザイン

個性を生かした  
スタイルで  
長く愛着が持てる

## 未来基準へ イノスの家

イノスグループとは...

住友林業と地域の建設会社が  
パートナーシップを結んだ家づくり  
のネットワークのことで。住宅  
メーカーの安心と地域の建設会  
社ならではの身近さが一つにな  
ったイノスの家で、あなたの夢を叶  
えませんか。



高品質の木材と最新のデジタル技術で  
安心・安全の家づくりを目指します。



## わたしスタイル

わたらしさを表現できる住まい



料理が好き。ガーデニングを楽しみたい。家族との団らんが一番！  
制約なく『わたしスタイル』を実現するため、フレキシブルに対応できる住ま  
いを提供します。それが『わたしのお家』です。お客様の『夢』をカタチにする  
ため、自社設計士による完全フリープランでお応えします。



## エコで健康、優しい住まいに

■ 熱交換率90%!コストパフォーマンスに優れた地熱利用の  
エコ換気システム『澄家』を採用。家全体を健康かつ効率的  
に換気します。



■ 高性能花粉フィルターによって、花粉を99.8%除去した新鮮な空気だけを室内に取り  
入れます。また、ダニやホコリ等のアレルゲン物質を、足元から合理的に除去すること  
で、家中をいつもきれいな空気環境に整えます。(PM2.5の粉じんにも対応できます)

■ 外断熱工法を採用した住まいは、外気の影響を受けにくく、構造躯体の耐久性にも  
優れています。長期間にわたり健康と快適を高水準で維持します。



## 自然との調和

仕上材に新材を使用しない内装は、ホルムアルデヒドなどの有害物質の発散がなく、アレルギーの抑制につながります。また、内部結露の心配がなく、ダニ・カビによる疾患の心配もありません。快適に老後を過ごしたい方や、子育て世代に最適です。

日々、木と暮らす家  
日々木



# モデルハウス公開中!!

足元から暖め体に優しい床暖房、地熱利用の出来る全館換気システム「澄家」を採用することで一年中快適な住まいを実現!



長江モデルハウス公開終了間近となりました!!  
寒い冬も快適に過ごせる「エネトモの家」をこの機会にぜひ一度ご体感ください!

3月末まで随時見学できます。(ご予約下さい)

お気軽にお問い合わせください!

☎ 0120-41-3103

好評分譲中!

「地域型住宅ブランド化事業」で **限定1棟補助金100万円!**  
「住宅のゼロ・エネルギー化推進事業」で **限定1棟補助金165万円!**

## 長江 人気の長江小中学校区! 残り2区画! お急ぎ下さい!

**1,050万円~**  
165.30㎡  
50.00坪

【物件概要】●所在地/尾道市長江三丁目●交通/赤羽根バス停より徒歩1分 ●地目/宅地●都市計画/市街化区域・市街化調整区域●用途地域/一種住居●建ぺい率・容積率/60%・200%●設備/電気・上水道・浄化槽・都市ガス●現況/更地●地勢/平坦・ひな段●取引態様/売主●その他/建築条件付【尾都指指令第25111号】



区画	面積	坪	価格
A			済
B	212.3㎡	64.2坪	1,150万
C			済
D	165.3㎡	50.0坪	1,050万
E			済
F			済
G			済
★			モデルハウス

▶▶▶ 詳しくはスタッフまでお問い合わせください!

## 栗原 のどかな住環境・更地渡し

**1,000万円**  
199.69㎡  
60.40坪

【物件概要】●所在地/尾道市栗原町●交通/新尾道駅バス停より徒歩5分●地目/田●都市計画/市街化区域●用途地域/一種中高●建ぺい率・容積率/60%・200%●設備/プロパンガス・電気・上水道・浄化槽・側溝●現況/更地●地勢/平坦●取引態様/専任●その他/建築条件付

## 栗原 風通し・眺望良好!

**900万円**  
257.00㎡  
77.74坪

【物件概要】●所在地/尾道市栗原町●交通/向峠南バス停より徒歩3分、栗原小学校まで700m●地目/宅地●都市計画/市街化区域●用途地域/一種低層●建ぺい率・容積率/40%・80%●設備/都市ガス・電気・上水道・浄化槽・側溝●現況/更地●地勢/平坦●取引態様/専任●その他/建築条件付

## 栗原 生活利便性良好!

**1,150万円**  
165.58㎡  
50.08坪

【物件概要】●所在地/尾道市栗原町●交通/松岡団地口バス停より徒歩3分●地目/宅地●都市計画/市街化区域●用途地域/一種中高●建ぺい率・容積率/60%・200%●設備/電気・都市ガス・上水道・浄化槽●現況/更地●地勢/平坦●取引態様/専任●その他/建築条件付

## 向東 広々とした敷地をお探しの方におすすめ

**1,300万円**  
337.00㎡  
101.94坪

【物件概要】●所在地/尾道市向東町●交通/明神橋バス停より徒歩1分●地目/宅地●都市計画/市街化区域●用途地域/一種住居●建ぺい率・容積率/60%・200%●設備/電気・プロパンガス・上水道・浄化槽●現況/上物有(古屋付)●引渡/解体後更地引渡し●地勢/平坦●取引態様/専任●その他/建築条件付

## 向東 3台駐車可能なセットプランもご用意

**468万円**  
110.75㎡  
33.50坪

【物件概要】●所在地/尾道市向東町天女浜●交通/新開バス停より徒歩5分●地目/宅地●都市計画/市街化区域●用途地域/一種住居●建ぺい率・容積率/60%・200%●設備/電気・上水道・浄化槽・プロパンガス●現況/更地●地勢/平坦●取引態様/専任●その他/建築条件付  
※セットプランの詳細についてはお問い合わせください。

## 美ノ郷 日当たりの良い三成の分譲地

**1,200万円**  
264.00㎡  
79.86坪

【物件概要】●所在地/尾道市美ノ郷町三成新沖田●交通/三成下組バス停より徒歩2分●地目/田●都市計画/市街化区域●用途地域/一種中高●建ぺい率・容積率/60%・200%●設備/プロパンガス・電気・上水道・浄化槽・側溝●現況/更地●地勢/平坦●取引態様/専任●その他/建築条件付

## 高須 閑静でゆとりの広さ!

**1,400万円**  
351.00㎡  
106.17坪

【物件概要】●所在地/尾道市高須町●交通/太田橋バス停より徒歩4分●地目/宅地・公衆用道路●都市計画/市街化区域●用途地域/一種住居●建ぺい率・容積率/60%・200%●設備/電気・プロパンガス・上水道・浄化槽●現況/上物有(古屋付)●引渡/解体後更地引渡し●地勢/平坦●取引態様/専任●その他/建築条件付

## 新高山 眺望・日当たりのよい敷地!

**1,235万円**  
226.79㎡  
68.60坪

【物件概要】●所在地/尾道市新高山1丁目●交通/新高山1丁目バス停より徒歩3分●地目/宅地●都市計画/市街化区域●用途地域/一種低層●建ぺい率・容積率/40%・80%●設備/電気・都市ガス・上下水道・側溝●現況/更地●地勢/平坦●取引態様/専任●その他/建築条件付

無料でトランクルームをご利用いただけます。

建て替えされるお客様の大事な家財道具を工事中保管するため、トランクルームを16室完備しています。万一に備え保険もお掛けしますので安心してご利用ください。



おかげさまで50周年  
50th

A STEP TO POSSIBILITY

SATO 株式会社

夢と未来を築く  
佐藤工務店

あんしんサポート24  
「24時間電話受付体制」



フリーダイヤル よい さとうさん

0120-41-3103

E-mail sato-s@bbbn.jp

尾道 佐藤工務店

検索

本社:尾道市高須町3733-1 TEL:0848-46-0821 ■福山営業所:福山市御幸町下岩成1145-1 TEL:084-955-2551  
建設業許可/広島県知事(特-22)第5588 ■一級建築士事務所/広島県知事登録12(1)第0600号 ■宅地建物取引業/広島県知事(5)第8147号

発行:(株)佐藤工務店 営業部 広告有効期限平成27年4月末日まで