

ウッドクラブ Wood Club



A STEP TO POSSIBILITY

株式会社佐藤工務店

ウッドクラブ Vol.23

建築・設計・施工・リフォーム・土地活用まで住まいをトータルプランニングします。

SATO

■広告有効期限/2017.6月末日



佐藤工務店は尾道・福山にある、地域に根差した工務店です。
新築・リフォーム・設計・施工・土地活用まで、
お客様の暮らしをトータルにサポートします。

佐藤工務店は今年で創業 **53** 年となりました。今年もがんばります！
日頃の感謝を込めて
新築住宅をご成約
いただいた方にもれなく！

53 万円 OFF!!

佐藤工務店の住まいづくり

長年の実績に裏づけられた知恵と技術で、さまざまなお客様のニーズにお答えします。

資金計画



設計



施工・管理



アフター
メンテナンス



佐藤工務店では、資金計画から工事、また工事後のメンテナンスまで
お客様の家づくりを一貫して行います。
工事完了後も、末永くお客様の暮らしをサポートいたします。
暮らしの中で困ったことがありましたら、弊社へお気軽にご連絡下さい。
24時間電話受付で対応しています。

あなたに合わせて選べる、佐藤工務店の家づくりスタイル

ナチュラルなインテリアやモダンな住宅、断熱性能にこだわる方、設備が気になる方...
多種多様なご要望にお答えする、佐藤工務店の4つのスタイル。

FREE
STYLE

建売住宅でもカスタマイズでもない、
1から考える夢の住まい。

料理が好き。ガーデニングを楽しみたい。
家族との団らんが一番!!『わたしのお家』は、
そんなお客様のさまざまな『夢』をカタチに
します。間取りやデザイン、断熱方法など
...お客様のこだわりは十人十色。
自社設計士による完全フリープランでお応
えします。



MY HOUSE
わたしの
お家

ECO &
CLEAN
STYLE

空気のきれいな、
家族の健康にやさしい住まい。

『さわやか』は外断熱工法と、全館換気シ
ステム『澄家』を採用することで、家中の温
度の差を少なくし、冷暖房費を抑えます。さ
らにダニやホコリ等のアレルゲン物質を足
元から除去することで、家中の空気をいつ
もクリーンに保ちます。家族の健康にやさ
しい住まいです。



さわやか
か
さわやか

INOS
STYLE

未来基準の強度、
省エネ性、住み心地。

厳しい製品検査を経た高性能の構造材『F
ウッド』を使用し構造計算を行うことで、建
築基準法以上の強度が証明されるデジタル
フレーム構法を採用しています。また、
2020年に義務化される省エネ基準にも適
合。長期優良住宅の基準を標準仕様でク
リアする『未来基準の家』、それが『イノ
スの家』です。



未来基準へ
イノスの家

WOODY
STYLE

無垢材の呼吸とともに暮らす。
癒しの木の住まい。

床や壁、天井の室内全てを無垢の木で包
んだ、癒しの生活空間です。木の癒し効
果はもちろん、無垢材の優れた調湿性
により、内部結露の心配もありません。子
ども達にぬくもりのある空間でのびのびと育
ってほしい、そんな子育て世代におすすめ
です。



日々、木と暮らす空
日々木

選んで納得！ 住まいの設備

暮らしを快適にする最新の設備を標準で搭載！

断熱

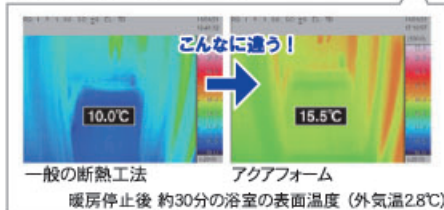


■ 外断熱

世界最高レベルの断熱性能をもつネオマフォームを使用。熱に強く燃えにくい、シックハウスにも安心の素材です。お家を外側からすっぽりと隙間なく断熱することで、高い断熱性と気密性を実現します。

■ 充てん断熱

アクアフォーム(発泡ウレタン)を直接躯体に吹付けます。家の隅々まで隙間なく施工することで、断熱構造が建物と一体化。優れた気密性と、静かな室内空間をつくれます。



KITCHEN

デザインや使い勝手にことごとこだわる。あなたのお気に入りのキッチンがきっと見つかる。



BATHROOM

簡単お掃除でいつもクリーンな安らぎ空間。

浴室全体に断熱材を使用。高断熱浴槽と断熱フロアで、4時間後のお湯の温度低下を2.5℃に抑えます。清掃性もよく傷つきにくい高品位ホーローの壁面も装備。

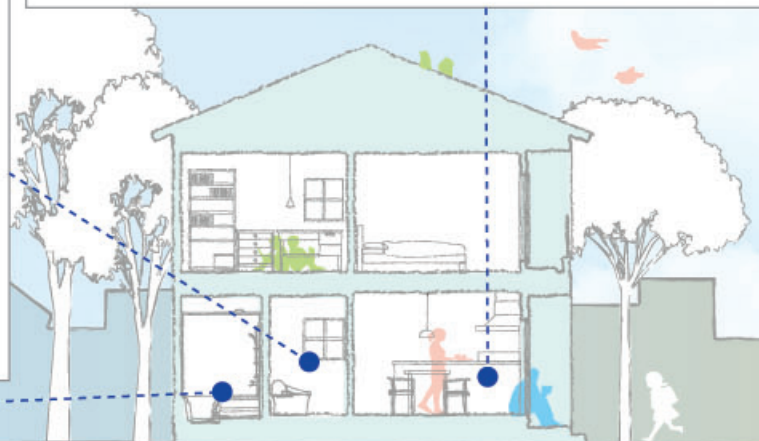


ひざをついても痛くない柔らかさと、ひんやりしない断熱性を兼ね備えた、お掃除ラクラク、ほっカラリ床。

TOILET

きれいがずっとつづくトイレ。

汚れがつきにくく、落ちやすい独自の技術を使用した陶器「セフィオンテクト」のトイレ。使用前に自動で水のミストを吹付け、さらに汚れにくく、少ない水でもしっかりと洗い流すトルネード洗浄で超節水を実現。



掲載しているのは標準仕様の一例です。ご要望で、お好みのメーカー、設備をお選びいただけます。

分譲地情報

完成！全12区画！人気の栗原小学校区！

栗原 1,260万円

【物件概要】●所在地/尾道市栗原町8590-1他●交通/竹屋口バス停より徒歩3分●販売区画数/12区画●道路幅員/6m●地目/田●都市計画/市街化調整区域●用途地域/なし●建ぺい率・容積率/60%・200%●設備/電気・都市ガス・上水道・側溝・浄化槽●取引態様/売主●その他/建築条件付●販売価格/1260万円～1640万円●最優価格帯/1,200万円台(5区画)

三成 920万円

【物件概要】●所在地/美/郷町三成新沖田●交通/三成バス停より徒歩3分●販売区画数/4区画●地目/田●都市計画/市街化区域●用途地域/第一種住居●建ぺい率・容積率/60%・200%●設備/電気・プロパンガス・上水道・側溝・浄化槽●現況/更地●地勢/平坦●取引態様/専任●その他/建築条件付

向島 590万円

【物件概要】●所在地/尾道市向島町●交通/向島農協前バス停より徒歩2分●地目/宅地●都市計画/市街化区域●用途地域/近隣商業●建ぺい率・容積率/80%・300%●設備/電気・上水道・側溝・PG●現況/更地●地勢/平坦●取引態様/専任●その他/建築条件付●法令上の制限/建物の新築は一戸建て住宅に限る

向東 780万円

【物件概要】●所在地/尾道市向東町●交通/二番浜バス停より徒歩2分●地目/宅地●都市計画/市街化区域●用途地域/第一種住居●建ぺい率・容積率/60%・200%●設備/電気・上水道・浄化槽・PG●現況/更地●地勢/ひな段●取引態様/専任●その他/建築条件付

日比崎 680万円

【物件概要】●所在地/尾道市日比崎町●交通/日比小前バス停より徒歩7分●地目/宅地●都市計画/市街化区域●用途地域/第一種住居●建ぺい率・容積率/60%・200%●設備/電気・上水道・浄化槽・PG●現況/上物有(解体後更地渡し)●地勢/平坦●取引態様/専任●その他/建築条件付

向島 900万円

【物件概要】●所在地/尾道市向島町九軒島●交通/中富浜バス停より徒歩2分●地目/雑種地●都市計画/市街化区域●用途地域/第一種住居●建ぺい率・容積率/60%・200%●設備/電気・上水道・浄化槽・PG・側溝●現況/更地●地勢/平坦●取引態様/専任●その他/建築条件付

無料でトランクルームをご利用いただけます。

建て替えをされるお客様の大事な家財道具を工事中保管するため、トランクルームを16室完備しています。万一に備え保険もお掛けしますので安心してご利用ください。

土地物件募集中!!

土地売却、土地活用をご検討中の方！ぜひ佐藤工務店にご相談ください。

住宅ストック循環支援事業スタート!!

住宅のエコリフォーム・建替えをお考えなら 今がチャンス!

住宅の良質化とリフォーム市場の拡大を目指して、住宅ストック循環支援事業が始まりました。実施した工事の内容に応じて、リフォームなら1戸につき最大30～50万円の補助金が支給されます!

エコ住宅への建替え

対象となる工事

現行の新耐震基準(1981年以降の基準)を満たさない住宅を除却し、一定の省エネ性能を有する住宅に建替える → 適合する省エネ性能に応じて、30万円～50万円が支給されます。

住宅のエコリフォーム

対象となる工事

- 設備エコ改修 (3種類以上の、対象エコ設備への改修を行う)
- 開口部の断熱改修 (ガラス交換、内窓設置、外窓交換、ドア交換)
- 外壁、屋根・天井又は床の断熱改修 (一定量の断熱材を使用)

たとえばこんな工事がこれだけお得に!

- 節水型トイレの設置 → 24,000円
- 高断熱浴槽の設置 → 24,000円

土地を有効活用し本物の資産に変える

KASHIMARU

小規模敷地でも有効活用できる戸建て貸家。駐車場完備の戸建てタイプは根強い人気!分譲並の充実設備に、対面キッチンの3LDKタイプで永住型。長期安定収益が上げられる戸建て貸家経営をぜひご検討ください。



A type	1棟	930万円(税別)	80.31㎡ (24.29坪)
B type	1棟	930万円(税別)	81.56㎡ (24.67坪)
C type	1棟	870万円(税別)	73.69㎡ (22.29坪)
D type	1棟	990万円(税別)	89.39㎡ (27.04坪)



夢と未来を築く

SATO 株式会社 佐藤工務店

あんしんサポート24 「24時間電話受付体制」

フリーダイヤル よい さとうさん 0120-41-3103

■尾道 本社:尾道市高須町3733-1 TEL:0848-46-0821
 ■福山営業所:福山市御幸町下岩成1145-1 TEL:084-955-2551 E-mail:sato-s@bbbn.jp
 建設業許可/広島県知事(特27)第5588■一級建築士事務所/広島県知事登録 12(1)第0600号■宅地建物取引業/広島県知事(5)第8147号

尾道 佐藤工務店 検索

発行:佐藤工務店 営業部 広告有効期限 平成29年6月末日まで