

# ウッドクラブ Wood Club



A STEP TO POSSIBILITY

**SATO**

株式会社佐藤工務店  
ウッドクラブ Vol.24

■広告有効期限/2017.9月末日

建築・設計・施工・リフォーム・土地活用まで住まいをトータルプランニングします。



佐藤工務店は尾道・福山に事業所のある、地域に根差した工務店です。  
新築・リフォーム・設計・施工・土地活用まで、  
お客様の暮らしをトータルにサポートします。

佐藤工務店は今年で創業**53**年となりました。引き続きがんばります！  
日頃の感謝を込めて  
新築住宅をご契約  
いただいた方にもれなく！

**53**万円  
**OFF!!**

## 佐藤工務店の住まいづくり

長年の実績に裏づけられた知恵と技術で、さまざまなお客様のニーズにお答えします。



佐藤工務店では、資金計画から工事、また工事後のメンテナンスまでお客様の家づくりを一貫して行います。  
工事完了後も、末永くお客様の暮らしをサポートいたします。  
暮らしの中で困ったことがありましたら、弊社へお気軽にご連絡下さい。  
24時間電話受付で対応しています。

## あなたに合わせて選べる、佐藤工務店の家づくりスタイル

ナチュラルなインテリアやモダンな住宅、断熱性能にこだわる方、設備が気になる方...  
多種多様なご要望にお答えする、佐藤工務店の4つのスタイル。

### FREE STYLE

建売住宅でもカスタマイズでもない、  
1から考える夢の住まい。

料理が好き。ガーデニングを楽しみたい。  
家族との団らんが一番!!『わたしのお家』は、  
そんなお客様のさまざまな『夢』をカタチに  
します。間取りやデザイン、断熱方法など  
など...お客様のこだわりは十人十色。  
自社設計士による完全フリープランでお応  
えします。



MY HOUSE  
わたしのお家

### ECO & CLEAN STYLE

空気のきれいな、  
家族の健康にやさしい住まい。

『さわや家』は外断熱工法と、全館換気シス  
テム『澄家』を採用することで、家中の温湿  
度の差を少なくし、冷暖房費を抑えます。さ  
らにダニやホコリ等のアレルゲン物質を足  
元から除去することで、家中の空気をいつ  
もクリーンに保ちます。家族の健康にやさ  
しい住まいです。



さわや家

### INOS STYLE

未来基準の強度、  
省エネ性、住み心地。

厳しい製品検査を経た高性能の構造材『PF  
ウッド』を使用し構造計算を行うことで、建  
築基準法以上の強度が証明されるデジタル  
フレーム構法を採用しています。また、  
2020年に義務化される省エネ基準にも適  
合。長期優良住宅の基準を標準仕様でク  
リアする「未来基準の家」、それが『イノ  
スの家』です。



未来基準へ  
イノスの家

### WOODY STYLE

無垢材の呼吸とともに暮らす。  
癒しの木の住まい。

床や壁、天井の室内全てを無垢の木で包  
んだ、癒しの生活空間です。木の癒し効  
果はもちろん、無垢材の優れた調湿性  
により、内部結露の心配もありません。子  
ども達にぬくもりのある空間でのびのびと育  
ってほしい、そんな子育て世代におすすめ  
です。



日々、木と暮らす家  
日々木

選んで納得！ 住まいの設備

暮らしを快適にする最新の設備を標準で搭載！

断熱

■ 充てん断熱

アクアフォーム（発泡ウレタン）を直接躯体に吹付けます。家の隅々まで隙間なく施工することで、断熱構造が建物と一体化。優れた気密性と、静かな室内空間をつくれます。



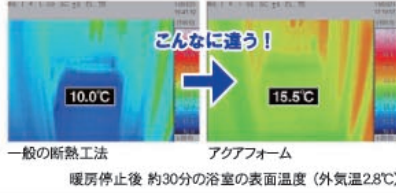
■ 外断熱

世界最高レベルの断熱性能をもつネオマフォームを使用。熱に強く燃えにくい、シックハウスにも安心の素材です。お家を外側からすっぽりと隙間なく断熱することで、高い断熱性と気密性を実現します。



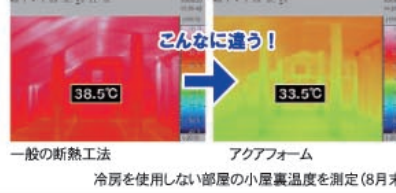
冬の浴室

肌を露出する脱衣所や浴室の温度差に気を配ることで、ヒートショック対策に。



夏の小屋裏

屋根からの熱を和らげ、今まで暑かった2階も快適に過ごすことができます。



KITCHEN

デザインや使い勝手にとことんこだわる。あなたのお気に入りのキッチンがきっと見つかる。

今月の Pick up!

Takara standard



清掃性に優れた高品位ホーローパネルのキッチン。



内側も高品位ホーロー。汚れがこびりついても、こごし掃除ができます。



レンジフードもホーローだから汚れてもお掃除が簡単。コーナー部も隙間がなく、ふきやすい形状です。



うっかり熱いお鍋を置いて、変色しにくいアクリル人造大理石のシンク。天板と一体になっているため清掃性もよく、傷や衝撃にも強い。



節水と作業効率に効果抜群のすべり台シンク&水ほうき水栓。



汚れやキズが付きにくい美コート、特殊エンボス加工のシンク。

BATHROOM

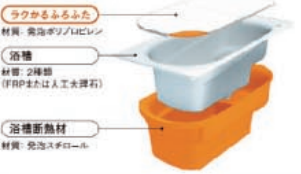
簡単お掃除でいつもクリーンな安らぎ空間。

今月の Pick up!

TOTO



ひざをついても痛くない柔らかさと、ひんやりしない断熱性を兼ね備えた、お掃除ラクラク、ほっकारリ床。

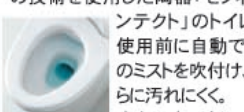


浴槽断熱材と高断熱のふろふたによる断熱構造で、抜群の保温力を発揮。みんなが入り終わるまで、ずっとちゃんと温かい、魔法びん浴槽。4時間後の温度低下が、わずか2.5度に抑えられます。

TOILET

キレイがずっとつづくトイレ。

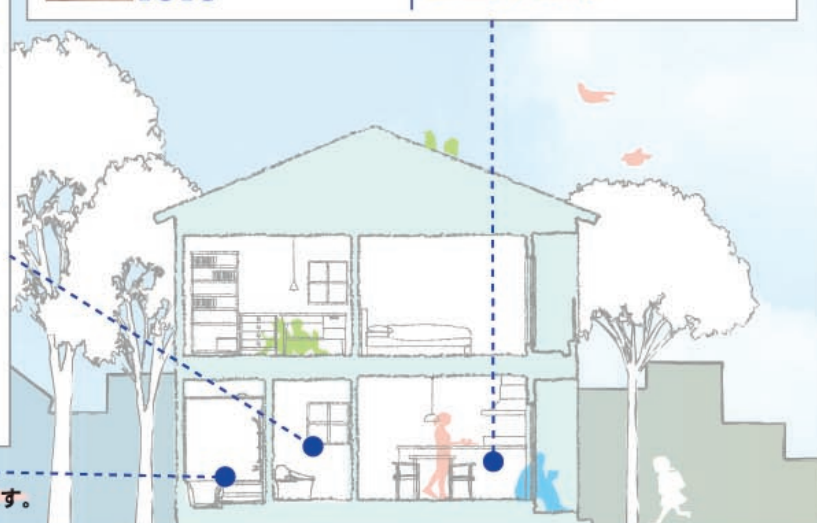
汚れが付きにくく、落ちやすい独自の技術を使用した陶器「セフィオンテクト」のトイレ。



使用前に自動で水のミストを吹付け、さらに汚れにくく。少ない水でもしっかりと洗い流すトルネード洗浄で超節水を実現。



掲載しているのは標準仕様の一例です。ご要望で、お好みのメーカー、設備をお選びいただけます。



毎年恒例！第9回

SATOの秋祭り

イベント満載！住宅設備・建材が集まる2日間！ご家族でどうぞ！

開催日時：9/30(土)、10/1(日) 10:00～17:00

分譲地情報

完成！全12区画！人気の栗原小学校区！

栗原 1,260万円～

166.89㎡  
50.48坪

【物件概要】所在地/尾道市栗原町8590-1他●交通/竹屋バス停より徒歩3分●販売区画数/12区画●道路幅員/6m●地目/田●都市計画/市街化調整区域●用途地域/なし●建ぺい率/容積率/60%/200%●設備/電気・都市ガス・上水道・側溝・浄化槽●取引態様/売主●その他/建築条件付●販売価格/1260万円～1640万円●最寄価格帯/1,200万円台(5区画)

三成 920万円～

143.63㎡  
43.44坪

【物件概要】所在地/美/郷町三成新沖田●交通/三成バス停より徒歩3分●販売区画数/4区画●地目/田●都市計画/市街化区域●用途地域/一住居●建ぺい率/容積率/60%/200%●設備/電気・プロパンガス・上水道・側溝・浄化槽●取引態様/売主●その他/建築条件付●販売価格/920万円～1020万円●最寄価格帯/940万円

向島 590万円

128.00㎡  
38.72坪

【物件概要】所在地/尾道市向島町●交通/向島島前バス停より徒歩2分●地目/宅地●都市計画/市街化区域●用途地域/近隣商業●建ぺい率/容積率/80%/300%●設備/電気・上水道・側溝●取引態様/売主●その他/建築条件付●法令上の制限/建物の新築は一戸建て住宅に限る

土地売却、土地活用をご検討中の方！ぜひご相談ください。

向東 780万円

241.00㎡  
72.90坪

日当たり良好！  
広々とした土地

【物件概要】所在地/尾道市向東町●交通/二基瀬バス停より徒歩2分●地目/宅地●都市計画/市街化区域●用途地域/一住居●建ぺい率/容積率/60%/200%●設備/電気・上水道・浄化槽●取引態様/上物有(解体後更地渡し)●地勢/平坦●取引態様/専任●その他/建築条件付

日比崎 680万円

99.13㎡  
29.98坪

人気の  
日比崎エリア!!

【物件概要】所在地/尾道市日比崎町●交通/日比崎バス停より徒歩7分●地目/宅地●都市計画/市街化区域●用途地域/一住居●建ぺい率/容積率/60%/200%●設備/電気・上水道・浄化槽●取引態様/上物有(解体後更地渡し)●地勢/平坦●取引態様/専任●その他/建築条件付

向島 900万円

175.20㎡  
52.98坪

残り1区画!  
向島中央小学校区!!

【物件概要】所在地/尾道市向島町九軒島●交通/中富バス停より徒歩2分●地目/雑種地●都市計画/市街化区域●用途地域/一住居●建ぺい率/容積率/60%/200%●設備/電気・上水道・浄化槽●取引態様/上物有(解体後更地渡し)●地勢/平坦●取引態様/専任●その他/建築条件付

無料でトランクルームをご利用いただけます。

建て替えをされるお客様の大事な家財道具を工事中保管するため、トランクルームを16室完備しています。万一に備え保険もお掛けしますので安心してご利用ください。

追加交付決定！住宅ストック循環支援事業！！

リフォームをお得にできるチャンス！

◎ 住宅のエコリフォーム

対象となる工事

- 設備エコ改修 (3種類以上の、対象エコ設備への改修を行う)
- 開口部の断熱改修 (ガラス交換、内窓設置、外窓交換、ドア交換)
- 外壁、屋根・天井又は床の断熱改修 (一定量の断熱材を使用)

たとえばこんな工事がこれだけお得に!

節水型トイレの設置→24,000円

高断熱浴槽の設置→24,000円

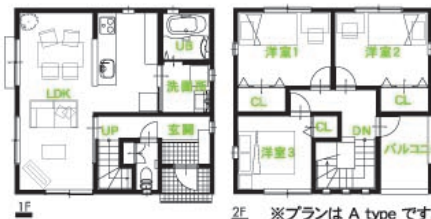
高効率給湯器の設置→24,000円

※平成29年12月31日までに引渡し分

土地を有効活用し本物の資産に変える

KASHIMARU

小規模敷地でも有効活用できる戸建て貸家。駐車場完備の戸建てタイプは根強い人気！分譲並の充実設備に、対面キッチンの3LDKタイプで永住型。長期安定収益が上げられる戸建て貸家経営をぜひご検討ください。



※プランは A type です。

A type	1棟	930万円(税別)	80.31㎡ (24.29坪)
B type	1棟	930万円(税別)	81.56㎡ (24.67坪)
C type	1棟	870万円(税別)	73.69㎡ (22.29坪)
D type	1棟	990万円(税別)	89.39㎡ (27.04坪)



夢と未来を築く

SATO株式会社 佐藤工務店

■尾道 本社：尾道市高須町3733-1 TEL：0848-46-0821  
■福山営業所：福山市御幸町下岩成1145-1 TEL：084-955-2551

あんしんサポート24 「24時間電話受付体制」 E-mail: sato-s@bbbn.jp

フリーダイヤル よい さとうさん 0120-41-3103

尾道 佐藤工務店

検索

建設業許可/広島県知事(特-27)第5588号 ■一級建築士事務所/広島県知事登録17(1)第0600号 ■宅地建物取引業/広島県知事(5)第8147号

発行/佐藤工務店 営業部 広告有効期限 平成29年9月末日まで