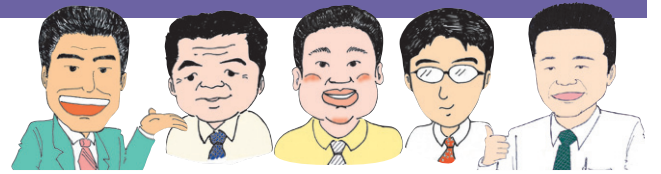


ウッドクラブ Wood Club



A STEP TO POSSIBILITY 株式会社佐藤工務店 Vol.8
SATO ウッドクラブ
 ■広告有効期限/2013.10月末日

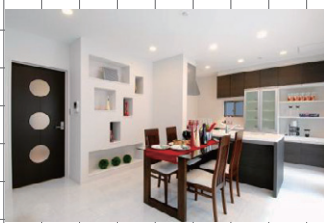
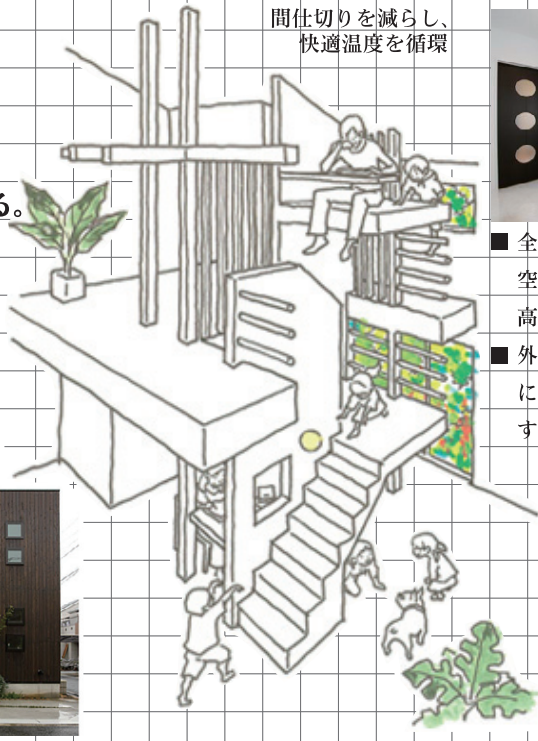
建築・設計・施工・リフォーム・土地活用まで住まいをトータルプランニングします。



間仕切りを減らし、快適温度を循環

いつでも快適で爽やかに暮らせる。

ただそれだけを目指してつくられた住まいです。



■全館換気空調システムで最適な空気環境。

高性能フィルターで花粉も除去

■外断熱工法を採用し、エアコンに頼り過ぎない暮らしができます。



日々木 自然との調和

外断熱と、自然素材の快適性
 日々、木と暮らす家「日々木」

I 心にやさしい

木の質感、風合い、香りは人の心にあたたかさや心地よい安心感を与えます。人間の五感に直接響く、やさしさがあります。

II 目にやさしい

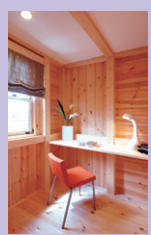
木には微妙な凹凸があり、それが光を適度に拡散させます。また紫外線を吸収するので、目に与える刺激も和らげてくれます。

III 肌によさしい

木には熱を遮断したり、暖かさを保つ性質があります。調湿機能にも優れ、年中快適です。夏はひんやりと心地よく、冬はあたたかな温もりが感じられます。

IV いつでも快適

基礎から屋根にいたるまで、全てを高性能断熱材で包み込んであるので、室内の熱は逃げず、屋外の熱も寄せ付けません。全ての季節を通して快適です。



仕上材に新建材を一切使用しない、自然素材を十分に生かした内装は、ホルムアルデヒドなどの有害物質の発散がなく、アレルギーの抑制につながります。また、外断熱工法の利点を活かすことで、内部結露の心配がなく、ダニ・カビによる疾患の心配もありません。

快適に老後を過ごしたい方や、子育て世代に最適です。



私たち佐藤工務店は、お客様のニーズにお応えするため努力しています。

プランニング
 間取りの使い易さを追求
 動線・安全に配慮

省エネ性能
 快適性の向上
 光熱費の削減
 CO2排出量の削減

デザイン
 個性を生かしたスタイルで
 長く愛着が持てる

生活に快適を提案する 佐藤工務店の住宅

MY HOUSE わたしのお家 『わたしスタイル』あなたの個性が一番活かせる住まい

料理が好き。ガーデニングを楽しみたい。家族との団らんが一番！ 制約なく『わたしスタイル』を実現するため、フレキシブルに対応できる住まいを提供します。それが『わたしのお家』です。お客様の『夢』をカタチにするため、自社設計士による完全フリープランでお応えします。



イメージをカタチにする 『夢』を叶える

未来基準へ イノスの家



家族の暮しかたを



カタチにしよう



“あんしん・みぢか” から生まれる家づくり。それがイノス流。

イノスグループとは… 住友林業と地域の建設会社がパートナーシップを結んだ家づくりのネットワークのことです。住宅メーカーの安心と地域の建設会社ならではの身近さ一つになったイノスの家で、あなたの夢を叶えませんか。



地域建設会社の身近さ × 住宅メーカーの安心

高品質の木材と最新のデジタル技術で 安心・安全の家づくりを目指します



『イノスの家』では、お客様の住まいに、『構造カルテ』を発行しています。一邸一邸に対し、コンピューターによる厳密な構造計算を行います。建築基準法で要求されている以上の厳しい基準で実施しています。

- ☑ コンピュータによる厳格な構造計算
- ☑ 安心・安全を実現するデジタルフレーム構法
- ☑ 高品質な主要構造材 P F ウッド(無垢材)

豊富な経験でみなさまのご希望にお応えします

聞かせていただいたお客様のこだわりを無理のない価格と、確実な施工技術を基に提案します。あなたが思い描いた夢を私たちとともにカタチにしていきませんか。

家を建てる・・・
いったいどうしたら
良いのだろうか？



I 初回打ち合わせ

夢をカタチにするスタートです。まずは、希望をお聞かせください。

II 土地調査

土地の測量や、建築基準法の要件などを調査します。



III プラン作成

打ち合わせの内容や土地情報を基に、経験豊富な設計士が提案いたします。使い勝手はもちろん、デザインにも配慮しています。



IV プラン提案

カタチになる第一段階です。ここで提案する図面を基に、さらに具体的なものにしていきます。概算見積書や資金計画の提案も併せて行います。



V 本設計

希望される仕上げ材や設備機器など、細かい仕様の選択し、詳細見積を作成します。数量や価格を明記し、分かりやすく説明します。すべてを包み隠さずご提案します。



VI 契約

工事請負契約を結び、よいよ工事の始まりです。先ず、建築確認の申請や、工事図面の作成を行います。



VII 地鎮祭

その土地の神様を鎮め、許しを得る儀式です。工事中と、完成後の生活の安全祈願も合わせて行われます。式典の終了後、工事が着手されます。



VIII 上棟

柱・梁・屋根などの主要構造部を数日の大工さんが、あつと言う間にカタチ造られていく様子に驚かれることでしょう。



IX 完成・引渡し

夢がかなった瞬間です。引き渡しの式典や、取扱説明を行います。新生活のスタートを迎えます。



X アフターフォロー

永いお付き合いの始まりです。気がかりな点や、困ったときにはお気軽に連絡ください。安心サポート24「24時間電話受付」に対応しています。



	■ 建替えをご検討の方には仮住まいの斡旋も行います。その他、必要に応じて対応いたします。
	■ お客様の大事な家財、必要に応じて対応いたします。
	■ トランクルームを無料で提供します。保険を掛けますので有事の際も安心していただけます。

福山市御幸町に 福山営業所5月1日オープン！

もっと近くで、みなさまのお手伝いがしたい



建築・設計・施工、リフォーム、土地活用までトータルサポート

未来基盤へ イスの家

高性能壁パネル『HCパネル』の採用



天然無垢フローリング

平原 モデルハウス



コンパクトにまとまった 充実の間取り

家族でゆったりくつろげる空間や、趣味を楽しめるプライベート空間も大切です。建物を大きくすることでそれらを確保するのは簡単ですが、必要なものをコンパクトに納め、コストを抑えることも重要です。32坪4LDK+Sの間取りには、希望を叶える工夫が詰まっています。

人気の戸建て タイプ | かし丸20

貸家の大革新!!

節税対策(固定資産税の軽減)、土地有効活用、長期・安定収入で早期投下資金回収…。利回りは、預金金利より断然有利です。



かし丸 21 連棟タイプ

土地を有効活用し本物の資産に変える

かし丸は土地の大きさに合わせて5タイプ揃えています。
かし丸20(2LDK)・かし丸22(3LDK)
かし丸23・24・25(3LDK+S)



かし丸 25

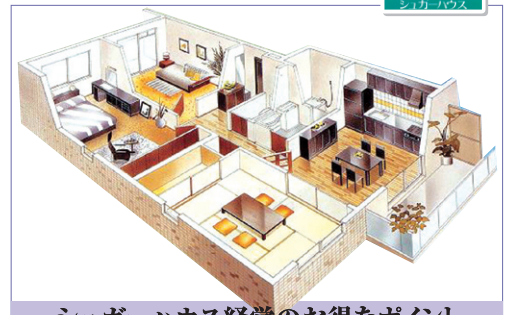
土地は生かしてこそ資産!今と未来の豊かさの為の土地活用!

小規模敷地でも有効活用できる戸建て貸家。駐車場完備の戸建てタイプは根強い人気!分譲並みの充実設備に、対面キッチンの3LDKタイプで永住型。長期安定収益が上げられる戸建て貸家経営をぜひご検討ください。



- ① 土地活用の方向性からご提案します。
- ② 資金計画のご提案をします。
- ③ お客様の土地にふさわしい活用プランと事業収支計画をご提案します。

人気のアパートタイプ SUGAR HOUSE



シュガーハウス経営のお得なポイント

- 長期的な収入確保
鉄筋コンクリートの優れた耐久性で資産価値も長持ち!老後の私設年金としても活用できます。
- 税制上の利点
土地の固定資産税は、シュガーハウスの建築により従来の1/6に軽減されます。
- ハイグレードパフォーマンス
ローコストで鉄筋コンクリート造り3階建のマンションが建築できます。入居者も多く確保でき、より多い安定収入が得られます。
- 土地の有効活用
100坪程度の土地から活用できます。

SATO 株式会社 佐藤工務店
尾道市高須町3733-1 TEL: 0848-46-0821



ホームページは

フリーダイヤル 0120-41-3103

尾道 佐藤工務店

検索

E-mail sato-s@bbbn.jp

発行: (株)佐藤工務店 営業部 広告有効期限 H25年10月末日まで

あんしんサポート24「24時間電話受付体制」

建設業許可 / 広島県知事(特-22)第5588
一級建築士事務所 / 広島県知事登録 12(1)第600号
宅地建物取引業 / 広島県知事(4)第8147号